

1. Our original SL is here EVEN after SL is at BE

Our SL is not moved to BE after RR 2:1

Our entry is hit on HH

Price reaches 2:1 BE point. Half of our trade is closed  
Our SL is not moved, we need a Lower Low made

Price where we'll move SL to BE, 2:1 RR

3. SL moves after a LL

3. SL moves after a LL

4. SL moves after a LL

1. Price makes a lower low  
HH supply level is thus validated

Price makes a lower low, we then move SL above previous supply

5. SL moves after a LL

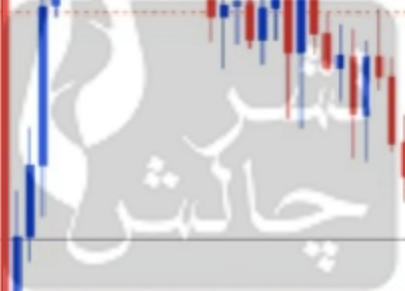
5. SL moves after a LL

New LL printed

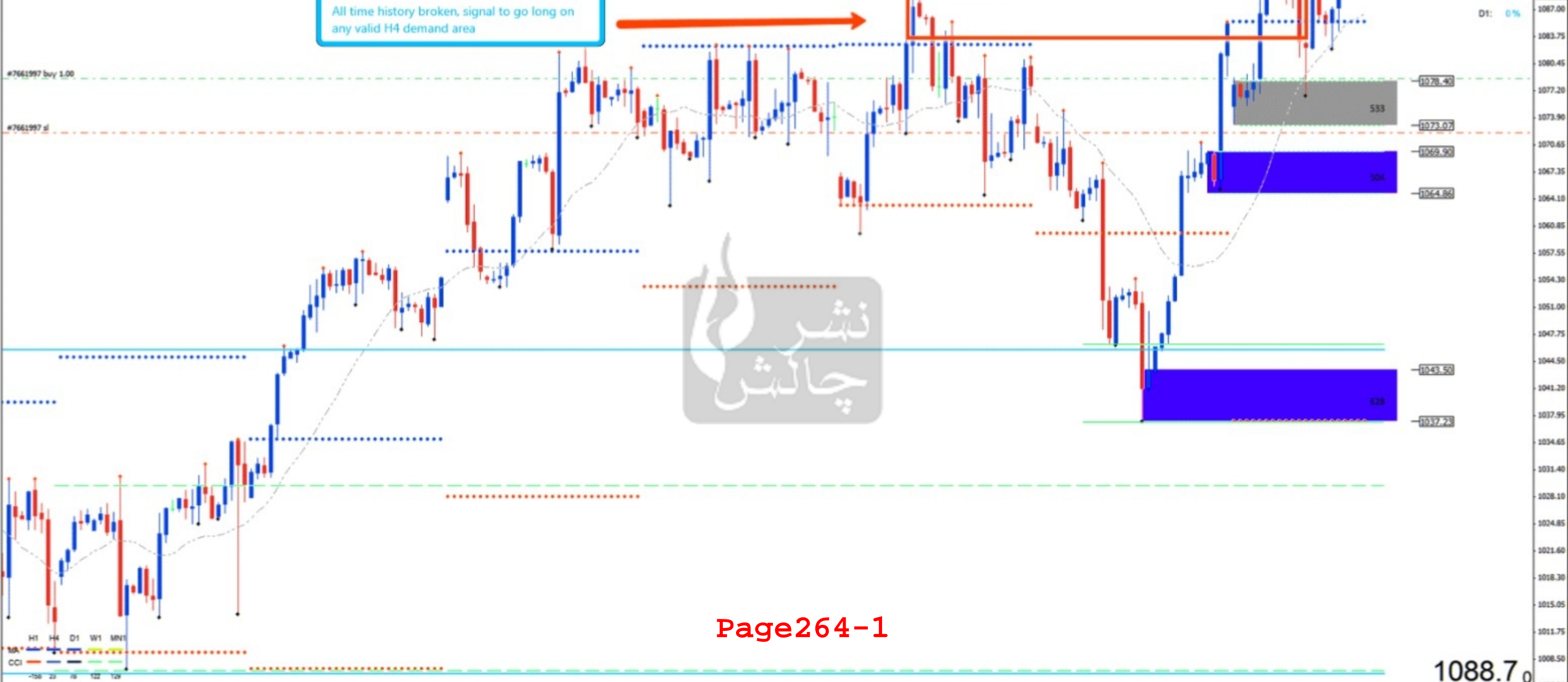
4. We're out of the trade here for 240 pips.

New LL printed

98.15<sub>3</sub>



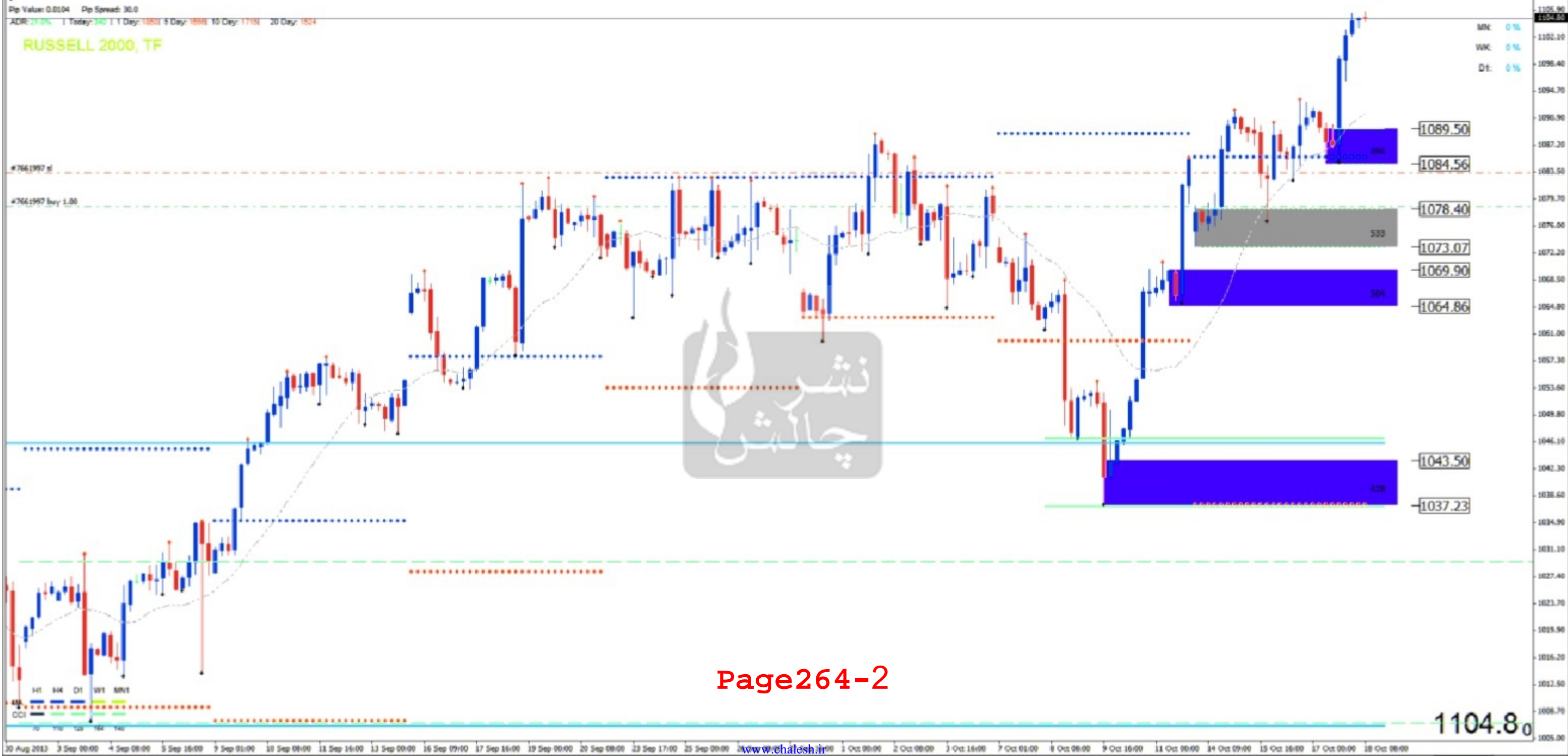
# RUSSELL 2000\_TF

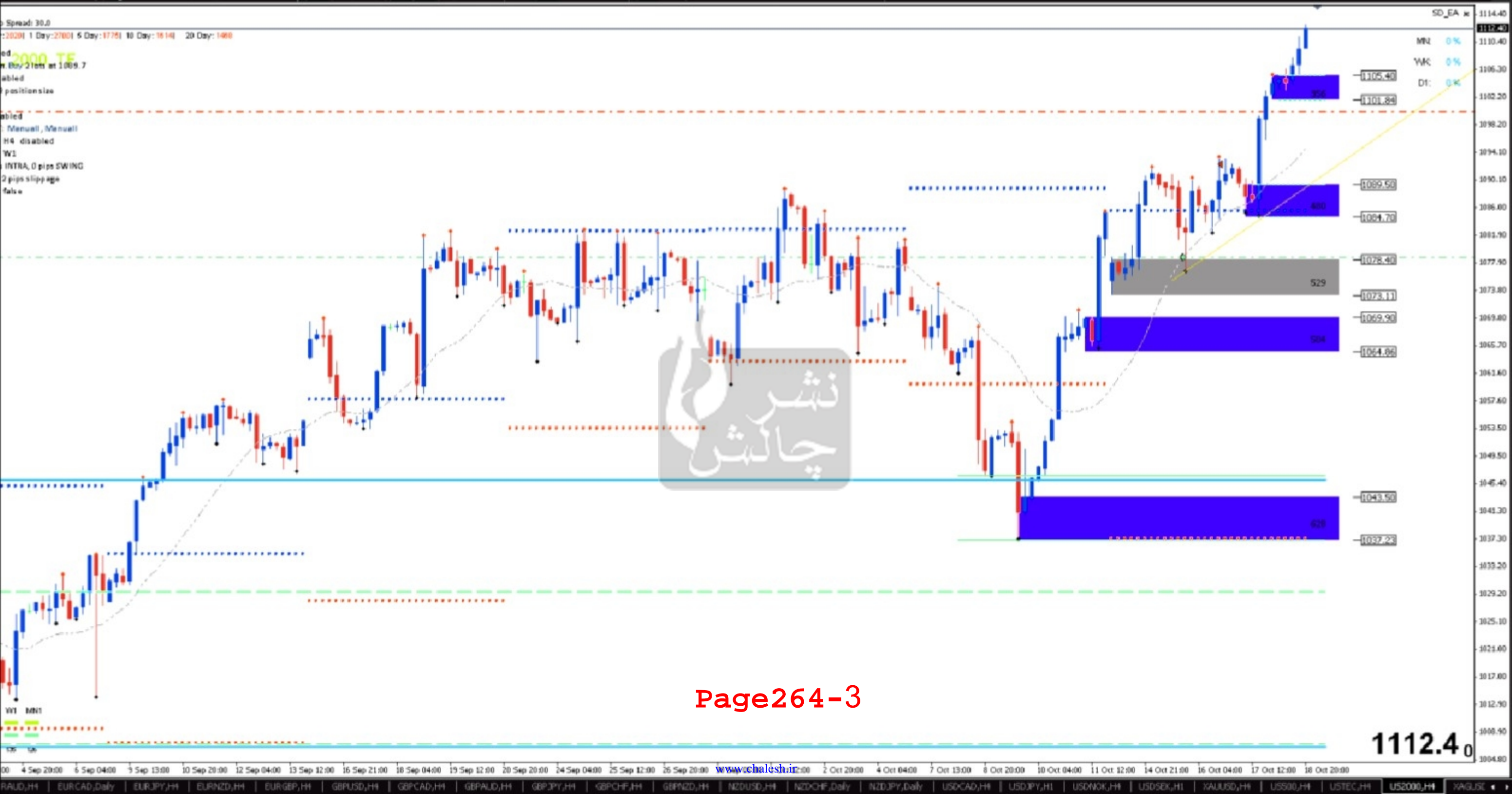




# RUSSELL 2000, TF

MN: 0 %  
WK: 0 %  
Dt: 0 %









# حد ضرر، اسپرد ، Wiggle Room و Padding

## قیمت ورودی

## قیمت اولیه

## سطح قیمت نهایی

هدف : سفارش گذاری Sell limit  
میانگین اسپرد را نیز اضافه کنید

1.4000

1.4002

$1.400 + \% \text{ wiggle} + \% \text{ padding}$

BUY LIMIT: ورودی  
میانگین اسپرد را نیز اضافه کنید

1.3000

1.3004

$\% \text{ Padding} + \text{میانگین اسپرد}$

حد ضرر: SELL STOP  
Wiggle % منهای

1.2980

1.2873

$1.2980 - \% \text{ wiggle room}$

# حد ضرر، اسپرد ، Wiggle Room و Padding

- همیشه با اضافه کردن Wiggle Room به حد ضرر، از ورودی خود محافظت کنید
- هنگام خرید، میانگین اسپرد موجود را به سطح قیمت ورودی خود اضافه کنید
- برخورد قیمت با حد ضرر یک سفارش خرید، یک سفارش فروش است و برخورد قیمت با حد ضرر یک سفارش فروش، یک سفارش خرید است.

ورودی خرید

ورودی فروش

ورودی : Buy limit + اسپرد

ورودی : Sell limit

حد سود : Buy limit

حد ضرر ( Buy Stop ) : با اسپرد + Wiggle

حد ضرر ( Sell stop ) : با Wiggle

تارگت ( Buy limit ) : با اسپرد



50% Body Candle (50) - n/a







چه کاری بهتر است انجام دهیم؟

سناریو	ستاپ های خرید	
۱)	ماهانه سعودی هفتگی سعودی روزانه سعودی	۱. معامله بر اساس تقاضاهای روزانه بدون فرم Over Extention ۲. معامله بر اساس WOW خرید روزانه در تقاضای روزانه ۳. معامله بر اساس تمامی تقاضاهای روزانه ۴. معامله بر اساس WOW خرید ۴ ساعته به عنوان تاییدیه اگر که نتوانیم تقاضای روزانه را Set And Forget کنیم ۵. معامله بر اساس WOW خرید ۴ ساعته در WOW خرید روزانه
۲)	ماهانه سعودی هفتگی سعودی روزانه نزولی	۱. معامله بر اساس تقاضای روزانه تو در تو در تقاضای هفتگی ۲. معامله بر اساس WOW خرید روزانه در تقاضای هفتگی ۳. معامله بر اساس WOW خرید روزانه در WOW خرید هفتگی ۴. معامله بر اساس تقاضای روزانه به روش Set And Forget تو در تو در WOW خرید هفتگی ۵. معامله بر اساس تقاضای هفتگی ( ناحیه کامل )
۳)	ماهانه سعودی هفتگی نزولی روزانه نزولی	۱. معامله بر اساس تقاضای روزانه در تقاضای ماهانه ۲. معامله بر اساس WOW خرید روزانه در تقاضای ماهانه ۳. معامله بر اساس WOW خرید هفتگی در تقاضای ماهانه ( اگر ارتفاع ناحیه تقاضای هفتگی خیلی بزرگتر از تقاضای روزانه تو در تو نباشد )
۴)	تلاقی ها	۱. معامله بر اساس WOW خرید روزانه در تلاقی قیمت با EMA ۲۰ در روند صعودی هفتگی ۲. معامله بر اساس WOW خرید روزانه در WOW خرید هفتگی در تلاقی قیمت با EMA ۲۰ هفتگی یا ماهانه ۳. معامله بر اساس WOW خرید روزانه در تلاقی قیمت با خط روند صعودی روزانه به همراهی روند صعودی هفتگی ۴. معامله بر اساس WOW خرید روزانه در WOW خرید هفتگی در تلاقی قیمت با خط روند صعودی هفتگی / ماهانه به همراهی روند صعودی ماهانه یا هفتگی ۵. معامله بر اساس WOW خرید ۴ ساعته در تلاقی قیمت با EMA ۲۰ روزانه و روند صعودی هفتگی و فرم فشردگی قیمت در سمت چپ ۶. معامله بر اساس WOW خرید ۴ ساعته در تلاقی با خط روند صعودی روزانه و به همراهی روند صعودی هفتگی و روزانه و فشردگی قیمت در سمت چپ

چه کاری بهتر است انجام دهیم؟

سناریو ستاپ های فروش

1) ماهانه نزولی  
هفتگی نزولی  
روزانه نزولی

1. معامله بر اساس عرضه های روزانه بدون فرم Over Extention  
2. معامله بر اساس WOW فروش روزانه در عرضه روزانه  
3. معامله بر اساس تمامی عرضه های روزانه  
4. معامله بر اساس WOW فروش 4 ساعته به عنوان تاییدیه اگر که نتوانیم عرضه روزانه را Set And Forget کنیم  
5. معامله بر اساس WOW فروش 4 ساعته در WOW فروش روزانه

2) ماهانه نزولی  
هفتگی نزولی  
روزانه صعودی

1. معامله بر اساس عرضه روزانه تو در تو در عرضه هفتگی  
2. معامله بر اساس WOW فروش روزانه در عرضه هفتگی  
3. معامله بر اساس WOW فروش روزانه در WOW فروش هفتگی  
4. معامله بر اساس عرضه روزانه به روش Set And Forget تو در تو در WOW فروش هفتگی  
5. معامله بر اساس عرضه هفتگی ( ناحیه کامل )

3) ماهانه نزولی  
هفتگی صعودی  
روزانه صعودی

1. معامله بر اساس عرضه روزانه در عرضه ماهانه  
2. معامله بر اساس WOW فروش روزانه در عرضه ماهانه  
3. معامله بر اساس WOW فروش هفتگی در عرضه ماهانه  
( اگر ارتفاع ناحیه عرضه هفتگی خیلی بزرگتر از عرضه روزانه تو در تو نباشد )

4) تلاقی ها

1. معامله بر اساس WOW فروش روزانه در تلاقی قیمت با  $EMA_{20}$  روزانه در روند نزولی هفتگی  
2. معامله بر اساس WOW فروش روزانه در WOW فروش هفتگی در تلاقی قیمت با  $EMA_{20}$  هفتگی یا ماهانه  
3. معامله بر اساس WOW فروش روزانه در تلاقی قیمت با خط روند نزولی روزانه به همراهی روند نزولی هفتگی  
4. معامله بر اساس WOW فروش روزانه در WOW فروش هفتگی در تلاقی قیمت با خط روند نزولی هفتگی / ماهانه به همراهی روند نزولی ماهانه یا هفتگی  
5. معامله بر اساس WOW فروش 4 ساعته در تلاقی قیمت با  $EMA_{20}$  روزانه و روند نزولی هفتگی و فرم فشردگی قیمت در سمت چپ  
6. معامله بر اساس WOW فروش 4 ساعته در تلاقی با خط روند نزولی روزانه و به همراهی روند نزولی هفتگی و روزانه و فشردگی قیمت در سمت چپ



چه کاری بهتر است انجام دهیم؟

سناریو	ستاپ های خرید	
۱)	هفتگی سعودی روزانه سعودی ۴ ساعته سعودی	۱. معامله بر اساس تقاضاهای ۴ ساعته بدون فرم Over Extention ۲. معامله بر اساس WOW خرید ۴ ساعته در تقاضای ۴ ساعته ۳. معامله بر اساس تمامی تقاضاهای ۴ ساعته ۴. معامله بر اساس WOW خرید ۱ ساعته به عنوان تاییدیه اگر که نتوانیم تقاضای ۴ ساعته را Set And Forget کنیم ۵. معامله بر اساس WOW خرید ۱ ساعته در WOW خرید ۴ ساعته
۲)	هفتگی سعودی روزانه سعودی ۴ ساعته نزولی	۱. معامله بر اساس تقاضای ۴ ساعته تو در تو در تقاضای روزانه ۲. معامله بر اساس WOW خرید ۴ ساعته در تقاضای روزانه ۳. معامله بر اساس WOW خرید ۴ ساعته در WOW خرید روزانه ۴. معامله بر اساس تقاضای ۴ ساعته به روش Set And Forget تو در تو در WOW خرید روزانه ۵. معامله بر اساس تقاضای روزانه ( ناحیه کامل )
۳)	هفتگی سعودی روزانه نزولی ۴ ساعته نزولی	۱. معامله بر اساس تقاضای ۴ ساعته در تقاضای هفتگی ۲. معامله بر اساس WOW خرید ۴ ساعته در تقاضای هفتگی ۳. معامله بر اساس WOW خرید روزانه در تقاضای هفتگی ( اگر ارتفاع ناحیه تقاضای روزانه خیلی بزرگتر از تقاضای ۴ ساعته تو در تو نباشد )
۴)	تلاقی ها	۱. معامله بر اساس WOW خرید ۴ ساعته در تلاقی قیمت با EMA ۲۰ در روند صعودی هفتگی ۲. معامله بر اساس WOW خرید ۴ ساعته در WOW خرید روزانه در تلاقی قیمت با EMA ۲۰ هفتگی یا روزانه ۳. معامله بر اساس WOW خرید ۴ ساعته در تلاقی قیمت با خط روند صعودی ۴ ساعته در روند صعودی روزانه ۴. معامله بر اساس WOW خرید ۴ ساعته در WOW خرید روزانه در تلاقی قیمت با خط روند صعودی روزانه / هفتگی به همراهی روند صعودی روزانه یا هفتگی ۵. معامله بر اساس WOW خرید ۱ ساعته در تلاقی قیمت با EMA ۲۰ ۴ ساعته و روند صعودی ۴ ساعته و روزانه و فرم فشردگی قیمت در سمت چپ ۶. معامله بر اساس WOW خرید ۱ ساعته در تلاقی با خط روند صعودی ۴ ساعته و به همراهی روند صعودی ۴ ساعته و روزانه صعودی و فشردگی قیمت در سمت چپ

## چه کاری بهتر است انجام دهیم؟

سناریو	ستاپ های فروش	
۱)	هفتگی نزولی روزانه نزولی ۴ ساعته نزولی	۱. معامله بر اساس عرضه های ۴ ساعته بدون فرم Over Extention ۲. معامله بر اساس WOW فروش ۴ ساعته در عرضه ۴ ساعته ۳. معامله بر اساس تمامی عرضه های ۴ ساعته ۴. معامله بر اساس WOW فروش ۱ ساعته به عنوان تاییدیه اگر که نتوانیم عرضه ۴ ساعته را Set And Forget کنیم ۵. معامله بر اساس WOW فروش ۱ ساعته در WOW فروش ۴ ساعته
۲)	هفتگی نزولی روزانه نزولی ۴ ساعته صعودی	۱. معامله بر اساس عرضه ۴ ساعته تو در تو در عرضه روزانه ۲. معامله بر اساس WOW فروش ۴ ساعته در عرضه روزانه ۳. معامله بر اساس WOW فروش ۴ ساعته در WOW فروش روزانه ۴. معامله بر اساس عرضه ۴ ساعته به روش Set And Forget تو در تو در WOW فروش روزانه ۵. معامله بر اساس عرضه روزانه ( ناحیه کامل )
۳)	هفتگی نزولی روزانه صعودی ۴ ساعته صعودی	۱. معامله بر اساس عرضه ۴ ساعته در عرضه هفتگی ۲. معامله بر اساس WOW فروش ۴ ساعته در عرضه هفتگی ۳. معامله بر اساس WOW فروش روزانه در عرضه هفتگی ( اگر ارتفاع ناحیه عرضه روزانه خیلی بزرگتر از عرضه ۴ ساعته تو در تو نباشد )
۴)	تلاقی ها	۱. معامله بر اساس WOW فروش ۴ ساعته در تلاقی قیمت با EMA ۲۰ ساعته در روند نزولی روزانه ۲. معامله بر اساس WOW فروش ۴ ساعته در WOW فروش روزانه در تلاقی قیمت با EMA ۲۰ هفتگی یا روزانه ۳. معامله بر اساس WOW فروش ۴ ساعته در تلاقی قیمت با خط روند صعودی ۴ ساعته در روند نزولی روزانه ۴. معامله بر اساس WOW فروش ۴ ساعته در WOW فروش روزانه در تلاقی قیمت با خط روند نزولی روزانه / هفتگی به همراهی روند نزولی روزانه یا هفتگی ۵. معامله بر اساس WOW فروش ۱ ساعته در تلاقی قیمت با EMA ۲۰ ساعته و روند نزولی ۴ ساعته و روزانه و فرم فشردگی قیمت در سمت چپ ۶. معامله بر اساس WOW نزولی ۱ ساعته در تلاقی با خط روند نزولی ۴ ساعته و به همراهی روند نزولی ۴ ساعته و روزانه نزولی و فشردگی قیمت در سمت چپ

