

همه ی تایم فریم ها صعودی هستند.

ما معامله ی خود را بر اساس تایم فریم ورودی خود یعنی روزانه برنامه ریزی میکنیم .

ماهانه

هفتگی

روزانه



تایم فریم ماهانه و هفتگی صعودی هستند و همسوایی دارند ولی تایم فریم روزانه نزولی است. ما معامله ی خود را در ناحیه ی عدم تعادلی روزانه ای که داخل ناحیه عدم تعادلی هفتگی جای گرفته، برنامه ریزی میکنیم.



تایم فریم ماهانه صعودی ولی تایم فریم هفتگی و روزانه نزولی می باشد.
ما معامله ی خود را در ناحیه ی عدم تعادلی روزانه ای که داخل ناحیه عدم تعادلی ماهانه
جای گرفته، برنامه ریزی میکنیم.

ماهانه

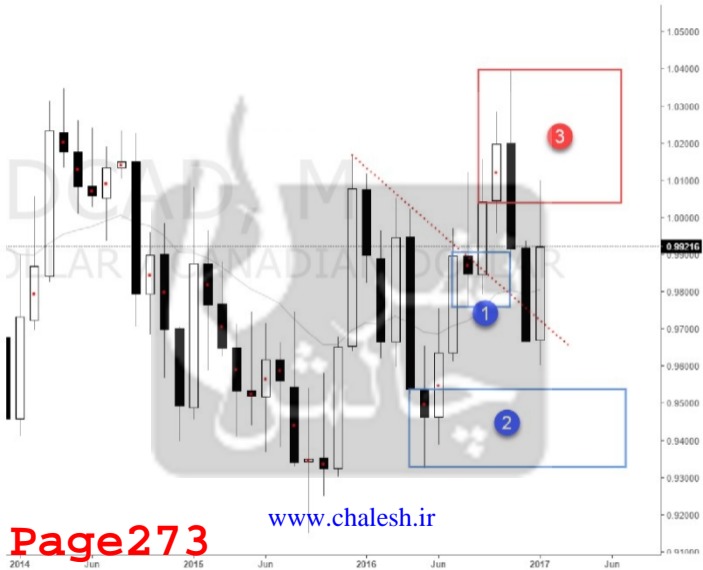
هفتگی

روزانه



شانس	تازگی	ناحیه مخالف	روزانه	هفتگی	ماهانه
+++	-	ندارد	↓	↑	↑
<p>1 - روزانه خارج از هم سویی قرار گرفته. یا این که بر اساس تقاضای روزانه که در داخل تقاضای هفتگی قرار گرفته Buy میزنیم و یا اگر قیمت به تقاضای هفتگی یا ماهانه نتوانست برسد، در Flip Zone های واضح هفتگی یا ماهانه معاملات خرید WoW انجام میدهیم.</p> <p>- به عنوان یک تریدر محافظه کار سعی نمیکنیم که معاملات فروشی را در روزانه باز کنیم</p> <p>- میتوانیم با استفاده از تاییده گرفتن معاملات خرید WoW را در روزانه داشته باشیم (این اطلاعات بالا برای تمام سناریوهای موجود در ۲ تا ۶ نیز صدق میکند)</p>					
++	تازگی	روزانه / هفتگی	↓	↑	↑
<p>2 قیمت با ناحیه ی تازه ی مخالف برخورد کرده. شانس کمتری به نسبت سناریو ۱ داریم</p>					
+	تازگی و اورجینال	روزانه / هفتگی	↓	↑	↑
<p>3 قیمت با ناحیه ی تازه و اورجینال مخالف برخورد کرده. شانس کمتری به نسبت سناریو ۱ داریم</p>					
++	غیر تازه	روزانه / هفتگی	↓	↑	↑
<p>4 قیمت با ناحیه ی غیرتازه مخالف برخورد کرده. شانس بهتری به نسبت سناریو ۲ و ۳ داریم</p>					
++	استفاده شده	روزانه / هفتگی	↓	↑	↑
<p>5 قیمت با ناحیه ی استفاده شده (چندین بار تست شده) مخالف برخورد کرده. شانس بهتری به نسبت سناریوی قبلی داریم چون ناحیه ی مخالف، مصرف شده است و به احتمال زیاد حذف خواهد شد</p>					
-	همه	ماهانه	↓	↑	↑
<p>6 - قیمت با عرضه ی ماهانه برخورد کرده. یک تریدر محافظه کار منتظر گرفتن تاییده برای معامله ی خرید خواهد ماند. چرا؟ چون عرضه ی ماهانه کنترل را در دست دارد و ماهانه نیز قوی تر از هفتگی می باشد.</p> <p>- اگر ناحیه ی ماهانه چندین بار تست شده باشد، میتوانیم در تقاضای هفتگی سعی به خرید داشته باشیم.</p>					

شانس	تازگی	ناحیه مخالف	روزانه	هفتگی	ماهانه
+++	-	ندارد	↓	↑	↑
<p>1 - هفتگی خارج از هم سویی قرار گرفته. بر اساس تقاضای روزانه که در داخل تقاضای معتبر ماهانه قرار گرفته Buy میزنیم و یا اگر قیمت به تقاضای ماهانه نتوانست برسد، در Flip Zone های واضح هفتگی یا ماهانه معاملات خرید WoW روزانه را انجام میدهیم.</p> <p>- به عنوان یک تریدر محافظه کار بهتر است سعی نکنیم که معاملات فروشی را در روزانه باز کنیم</p> <p>- میتوانیم با استفاده از تاییده گرفتن معاملات خرید WoW را در روزانه داشته باشیم (این اطلاعات بالا برای تمام سناریوهای موجود در ۲ تا ۶ نیز صدق میکند)</p> <p>- ناحیه ی مخالفی وجود ندارد. بالاترین احتمال موفقیت</p>					
++	تازگی	روزانه / هفتگی	↓	↑	↑
<p>2 قیمت با ناحیه ی تازه ی مخالف برخورد کرده. شانس کمتری به نسبت سناریو ۱ داریم</p>					
+	تازگی و اورجینال	روزانه / هفتگی	↓	↑	↑
<p>3 قیمت با ناحیه ی تازه و اورجینال مخالف برخورد کرده. شانس کمتری به نسبت سناریو ۱ داریم</p>					
++	غیر تازه	روزانه / هفتگی	↓	↑	↑
<p>4 قیمت با ناحیه ی غیر تازه مخالف برخورد کرده. شانس بهتری به نسبت سناریو ۲ و ۳ داریم</p>					
++	استفاده شده	روزانه / هفتگی	↓	↑	↑
<p>5 قیمت با ناحیه ی استفاده شده (چندین بار تست شده) مخالف برخورد کرده. شانس بهتری به نسبت سناریوی قبلی داریم چون ناحیه ی مخالف، مصرف شده است و به احتمال زیاد حذف خواهد شد</p>					
-	همه	ماهانه	↓	↑	↑
<p>6 - قیمت با عرضه ی ماهانه برخورد کرده. یک تریدر محافظه کار منتظر گرفتن تاییده برای معامله ی خرید خواهد ماند. چرا؟ چون عرضه ی ماهانه کنترل را در دست دارد و ماهانه نیز قوی تر از هفتگی می باشد.</p> <p>- اگر ناحیه ی ماهانه چندین بار تست شده باشد، میتوانیم در تقاضای ماهانه سعی به انجام معامله ی خرید WoW روزانه داشته باشیم.(به عنوان تاییده)</p>					



www.chalesh.ir



ماهانه



روزانه

توضیحات، قبل از تصویر
ارائه شده است

احتمال موفقیت بسیار بالا

معاملات مومنتوم لوکیشنی.
تصویر بزرگتر دارای روند است

معاملاتی که یک (یا دو) فرم تودرتو.
تصویر بزرگتر دارای روند است (لوکیشنی)
احتمال موفقیت بالا.

احتمال موفقیت بالا

تلاقی با خط روند تایم فریم بالاتر

در برخورد با Flip Zone تایم فریم بالا

تلاقی با EMA ۲۰ تایم فریم بالاتر

در معاملات خلاف روندی تایم فریم بالاتر

معامله ی PCP WoW

ناحیه ی تایم فریم بالاتر که Overshot
شده باشد اما کندلی فراتر از آن کلوز نکرده باشد

یک WoW تایم فریم پایین بر علیه یک
ناحیه ی تایم فریم بالاتر که کنترل را در دست داشته باشد

در سناریوی All time highs/lows

تایم فریم ورودی، روند مخالفی داشته باشد.

احتمال موفقیت پایین

(اینگونه معاملات WoW را باید با حذف ناحیه ی مخالف بگیرید)

خلاف روندی

(اینگونه معاملات WoW را باید با حذف ناحیه ی مخالف بگیرید)

حتما باید حمایت یک تایم فریم بالاتر را داشته باشد

باید ناحیه ی مخالف در تایم فریم ورودی نیز حذف شود

برای شرایط ایده آل خوب است که در سمت چپ ناحیه
نواحی تست شده، فرم Over extension و یا فشردگی
داشته باشیم

کدام تایم فریم کنترل را در دست داشته باشد؟

ناحیه ی ماهانه

Wow روزانه همراه با روند ماهانه، حداقل چیزی است که باید
داشته باشیم، تا زمانی که Wow هفتگی خوب داشته باشیم.

ناحیه ی هفتگی

Wow روزانه همراه با روند هفتگی، حداقل چیزی است که
باید داشته باشیم

ناحیه ی روزانه

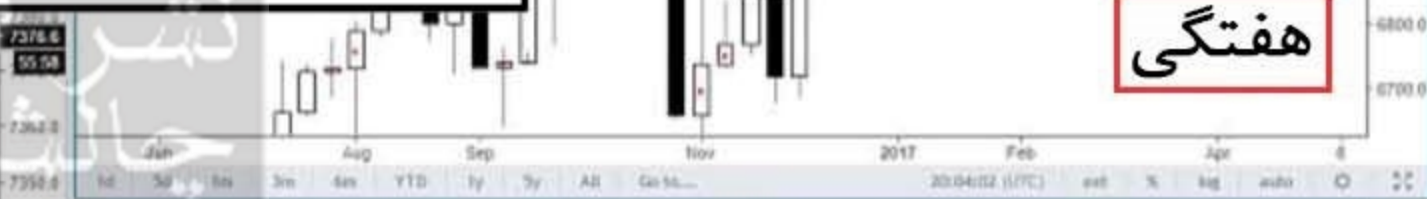
Wow چهارساعته همراه با روند تصویر بزرگتر، حداقل
چیزی است که باید داشته باشیم

تقاضای روزانه در شماره ی ۲ تست شده است. در تایم فریم چهارساعته یک ستاپ خرید WoW، نیاز به یک ناحیه ی تازه ی تقاضای چهارساعته ای دارد که ناحیه ی عرضه ی مخالف را حذف کند، چون ناحیه ی تقاضای روزانه، تست شده است. قیمت توانسته از طریق ستاپ خرید WoW تایم فریم چهارساعته در ۱ و ۵، ناحیه ی عرضه ی ۴ را حذف کند که خود این ناحیه هم قبلا ناحیه ی تقاضای ۳ را حذف کرده است.

UK 100, 240, OANDA - D 7367.4 H 7380.8 L 7366.6 C 7376.6



80.8 L 7253.3 C 7376.6



شانس	تازگی	ناحیه مخالف	روزانه	هفتگی	ماهانه
+++	-	ندارد	↓	↑	↑
<p>1 - روزانه خارج از هم سویی قرار گرفته. یا این که بر اساس تقاضای روزانه که در داخل تقاضای هفتگی قرار گرفته Bay میزنیم و یا اگر قیمت به تقاضای هفتگی یا ماهانه نتوانست برسد در Flip Zone های واضح هفتگی یا ماهانه معاملات خرید WoW انجام میدهیم</p> <p>- به عنوان یک تریدر محافظه کار سعی نمیکنیم که معاملات فروشی را در روزانه باز کنیم</p> <p>- میتوانیم با استفاده از تاییده گرفتن معاملات خرید WoW را در روزانه داشته باشیم</p> <p>(این اطلاعات بالا برای تمام سناریوهای موجود در ۲ تا ۶ نیز صدق میکند)</p>					
++	تازگی	روزانه / هفتگی	↓	↑	↑
<p>2 قیمت با ناحیه ی تازه ی مخالف برخورد کرده. شانس کمتری به نسبت سناریو ۱ داریم</p>					
+	تازگی و اورجینال	روزانه / هفتگی	↓	↑	↑
<p>3 قیمت با ناحیه ی تازه و اورجینال مخالف برخورد کرده. شانس کمتری به نسبت سناریو ۱ داریم</p>					
++	غیر تازه	روزانه / هفتگی	↓	↑	↑
<p>4 قیمت با ناحیه ی غیرتازه مخالف برخورد کرده. شانس بهتری به نسبت سناریو ۲ و ۳ داریم</p>					
++	استفاده شده	روزانه / هفتگی	↓	↑	↑
<p>5 قیمت با ناحیه ی استفاده شده (چندین بار تست شده) مخالف برخورد کرده. شانس بهتری به نسبت سناریوی قبلی داریم چون ناحیه ی مخالف، مصرف شده است و به احتمال زیاد حذف خواهد شد</p>					
-	همه	ماهانه	↓	↑	↑
<p>6 - قیمت با عرضه ی ماهانه برخورد کرده. یک تریدر محافظه کار منتظر گرفتن تاییده برای معامله ی خرید خواهد ماند. چرا؟ چون عرضه ی ماهانه کنترل را در دست دارد و ماهانه نیز قوی تر از هفتگی می باشد.</p> <p>اگر ناحیه ی ماهانه چندین بار تست شده باشد، میتوانیم در تقاضای هفتگی سعی به خرید داشته باشیم.</p>					

شانس	تازگی	ناحیه مخالف	روزانه	هفتگی	ماهانه
+++	-	ندارد	↓	↓	↑
<p>1 - هفتگی خارج از هم سویی قرار گرفته. بر اساس تقاضای روزانه که در داخل تقاضای معتبر ماهانه قرار گرفته Bay میزنیم و یا اگر قیمت به تقاضای ماهانه نتوانست برسد، در Flip Zone های واضح هفتگی یا ماهانه معاملات خرید WoW روزانه را انجام میدهم.</p> <p>- مراقب تلاقی قیمت با ۲۰ EMA و خط روند هفتگی و ماهانه باشد. برضد آن ها ترید نکنید</p> <p>- به عنوان یک تریدر محافظه کار بهتر است سعی نکنیم که معاملات فروشی را در روزانه باز کنیم</p> <p>- میتوانیم با استفاده از تاییده گرفتن معاملات خرید WoW را در روزانه داشته باشیم (این اطلاعات بالا برای تمام سناریوهای موجود در ۲ تا ۶ نیز صدق میکند)</p> <p>- ناحیه ی مخالفی وجود ندارد. بالاترین احتمال موفقیت</p>					
++	تازگی	روزانه / هفتگی	↓	↓	↑
<p>2 قیمت با ناحیه ی تازه ی مخالف برخورد کرده. شانس کمتری به نسبت سناریو ۱ داریم</p>					
+	تازگی و اورجینال	روزانه / هفتگی	↓	↓	↑
<p>3 قیمت با ناحیه ی تازه و اورجینال مخالف برخورد کرده. شانس کمتری به نسبت سناریو ۱ داریم</p>					
++	غیر تازه	روزانه / هفتگی	↓	↓	↑
<p>4 قیمت با ناحیه ی غیرتازه مخالف برخورد کرده. شانس بهتری به نسبت سناریو ۲ و ۳ داریم</p>					
++	استفاده شده	روزانه / هفتگی	↓	↓	↑
<p>5 قیمت با ناحیه ی استفاده شده (چندین بار تست شده) مخالف برخورد کرده. شانس بهتری به نسبت سناریوی قبلی داریم چون ناحیه ی مخالف، مصرف شده است و به احتمال زیاد حذف خواهد شد</p>					
-	همه	ماهانه	↓	↓	↑
<p>6 - قیمت با عرضه ی ماهانه برخورد کرده. یک تریدر محافظه کار منتظر گرفتن تاییده برای معامله ی خرید خواهد ماند. چرا؟ چون عرضه ی ماهانه کنترل را در دست دارد و ماهانه نیز قوی تر از هفتگی می باشد.</p> <p>- اگر ناحیه ی ماهانه چندین بار تست شده باشد، میتوانیم در تقاضای ماهانه سعی به انجام معامله ی خرید WoW روزانه داشته باشیم. (به عنوان تاییده)</p>					

شانس	تازگی	ناحیه مخالف	روزانه	هفتگی	ماهانه
-	-	ندارد	↓	↓	↔
<p>1 ماهانه در جایگاه کنسالدیشن صعودی قرار گرفته است. باز کردن معامله فروش و خرید را بر اساس گرفتن تاییده مجاز هستیم و در Flip Zone های (هفتگی / ماهانه) معاملات خرید WoW روزانه را بگیریم.</p> <p>- در تایم فریم هفتگی و روزانه به الگوهای کندلی نظیر اینگلفینگ نزولی، Star Shooting، Tops Spinning دقت کنید، چون سیگنال تمایل قیمت برای دراپ و اصلاح بزرگتری باشد. به یاد داشته باشید که ماهانه در جایگاه کنسالدیشن میباشد که این به این معنی است که یا یک ناحیه ی مخالف و تقاضای ماهانه حذف شده است و یا خط روند بریک شده است .</p> <p>- مراقب تلاقی قیمت با ۲۰ EMA و خط روند هفتگی و ماهانه باشد. برضد آن ها ترید نکنید (این اطلاعات بالا برای تمام سناریوهای موجود در ۲ تا ۶ نیز صدق میکند)</p> <p>- معامله ی WoW هفتگی احتمال موفقیت پایینی در مقابل ناحیه ی تایم فریم بزرگتر که کنترل را در دست گرفته، خواهد داشت.</p> <p>به عنوان مثال: ماهانه در کنسالدیشن صعودی است و عرضه ی ماهانه کنترل را در دست دارد. ما یک معامله ی WoW بر اساس ناحیه ی تقاضای روزانه داریم (بدون این که قیمت به تقاضای ماهانه رسیده باشد). این معامله احتمال موفقیت پایینی خواهد داشت. قوانین هم سویی عنوان میکند که ما نیاز به پشتیبانی یک تایم فریم بزرگتر را خواهیم داشت و یا این که یک Flip Zone قوی داشته باشیم.</p> <p>- هیچ ناحیه ی مخالفی وجود نداشته است. دلیلی برای Sell شدن وجود ندارد مگر اینکه الگوهای کندلی برگشتی آشکار و همچنین نواحی عرضه و مقاومتی قوی را مشاهده کنیم که کندل های هفته و روزانه بالاتر از آن-ها نتوانند بسته شوند .</p>					
++	تازگی	روزانه / هفتگی	↓	↓	↔
<p>2 قیمت با ناحیه ی تازه ی مخالف برخورد کرده. دیدگاه کلی نزولی است. قیمت به محض برخورد با یک عرضه ی تازه ی مخالف میتواند اصلاح بزرگی بگیرد و معاملات فروشی را در مسیر رسیدن قیمت تا نواحی تقاضای تازه و اورجینال در اختیار ما قرار دهد</p>					
+++	تازگی و اورجینال	روزانه / هفتگی	↓	↓	↔
<p>3 قیمت با ناحیه ی تازه و اورجینال مخالف برخورد کرده. دیدگاه کلی نزولی است. قیمت به محض برخورد با یک عرضه ی تازه و اورجینال مخالف که کنترل را در دست گرفته میتواند دراپ بزرگی بگیرد و معاملات فروشی را در مسیر رسیدن قیمت تا نواحی تقاضای تازه و اورجینال در اختیار ما قرار دهد</p>					
++	غیر تازه	روزانه / هفتگی	↓	↓	↔
<p>4 قیمت با ناحیه ی غیر تازه مخالف برخورد کرده. دیدگاه نزولی در حال تایید. به نوع پرایس اکشن سمت چپ توجه کنید که اگر قیمت فشردگی داشت و نواحی تازه و اورجینالی وجود نداشت، قیمت میتواند دراپ خوبی بگیرد</p>					
+	استفاده شده	روزانه / هفتگی	↓	↓	↔
<p>5 قیمت با ناحیه ی چندین بار تست شده ی مخالف برخورد کرده. دیدگاه نزولی در حال تایید. به نوع پرایس اکشن سمت چپ توجه کنید. ما نیاز به فشردگی قیمت داریم. مانعی نباید داشته باشیم و گرنه متحمل ضرر خواهیم شد و بعد وقوع اصلاحی کوچک، قیمت رالی بگیرد و مجدد بالا برود.</p>					
+++	همه	ماهانه	↓	↓	↔
<p>6 قیمت با عرضه ی مخالف ماهانه برخورد کرده. تریدر محافظه کار بهتر است با گرفتن تاییده معامله ی فروش باز کند.</p>					



توضیحات، قبل از
تصویر ارائه شده است



هفتگی

روزانه

توضیحات، قبل از
تصویر ارائه شده است



توضیحات، قبل از تصویر ارائه شده است



قیمت تا آخرین ایمپالسی که در [۲] داشته ایم پایین آمده (در محدوده ی قیمتی ۱۰) و وجود نواحی تقاضای جدیدی در تایم فریم روزانه در [۵] [۶] [۷] و [۸] ایمپالس هفتگی را تأیید می کند. ناحیه ی عرضه هفتگی معتبر در [۸] ایجاد شده است، بنابراین ناحیه ی عدم تعادل [۳]، هم اکنون ناحیه ی تقاضای معتبری می باشد.



ماهانه



هفتگی



۴ ساعته



توضیحات، قبل از
تصویر ارائه شده است

هفتگی



روزانه











شش ماهه

سه ماهه

خط روند نزولی در تایم فریم سه ماهه
(تایم فریم پایین تر) نادیده گرفته می شود.
زیرا ناحیه ی عرضه ی تایم فریم شش ماهه
(تایم فریم بزرگتر) کنترل را در دست
گرفته است و تایم فریم شش ماهه مشخصا
در یک روند نزولی آشکارا قرار دارد.

1

2

3