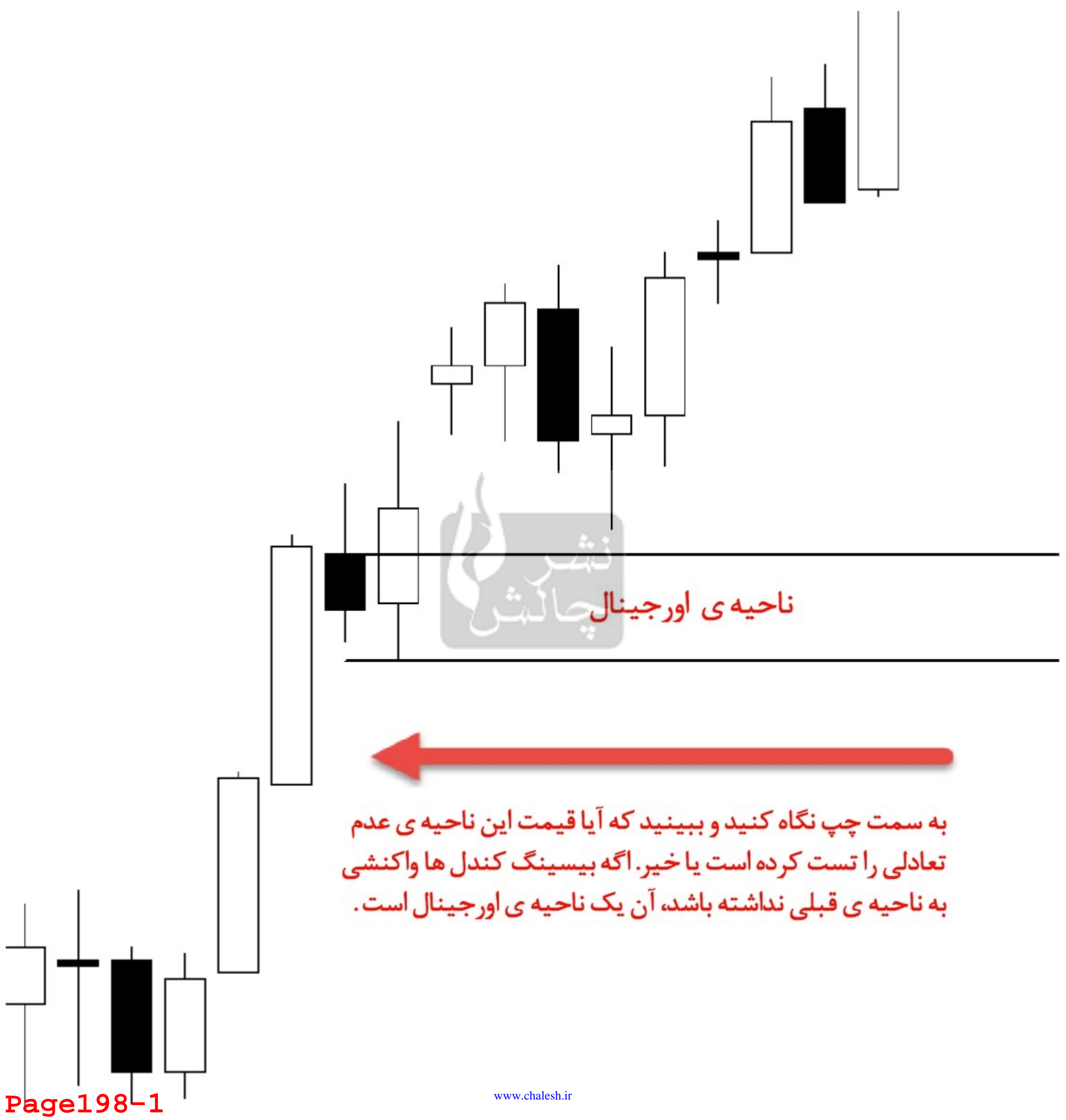




به سمت راست نگاه کنید و ببینید که آیا قیمت این ناحیه ی عدم تعادلی را تست کرده است یا خیر. اگر قیمت خط پروکسیمال را تست نکرده باشد این ناحیه ، یک سطح تازه در نظر گرفته می شود .

ناحیه ی تازه



ناحیه ی اورجینال

به سمت چپ نگاه کنید و ببینید که آیا قیمت این ناحیه ی عدم تعادلی را تست کرده است یا خیر. اگه بیسینگ کندل ها واکنشی به ناحیه ی قبلی نداشته باشد، آن یک ناحیه ی اورجینال است.



ناحیه عرضه ی اصلی: به بالا و سمت چپ نگاه کنید. باید به بالای ناحیه نگاه کنیم تا عملکرد قیمت را زیر نظر بگیریم. کندل به کندل باید پیش برویم. آیا در ۲ عرضه داریم؟ نه. در ۳ چی؟ نه. ناحیه ی آبی قطعا واکنشی به هیچ ناحیه ی عرضه ی قبلی نیست. پس اورجینال است. به علاوه این که این ناحیه، یک ناحیه ی تازه هم می باشد.

آیا پرایس اکشن ناحیه ی درون دایره بر روی اورجینال بودن ناحیه ی آبی رنگ تاثیر می گذارد؟ خیر!



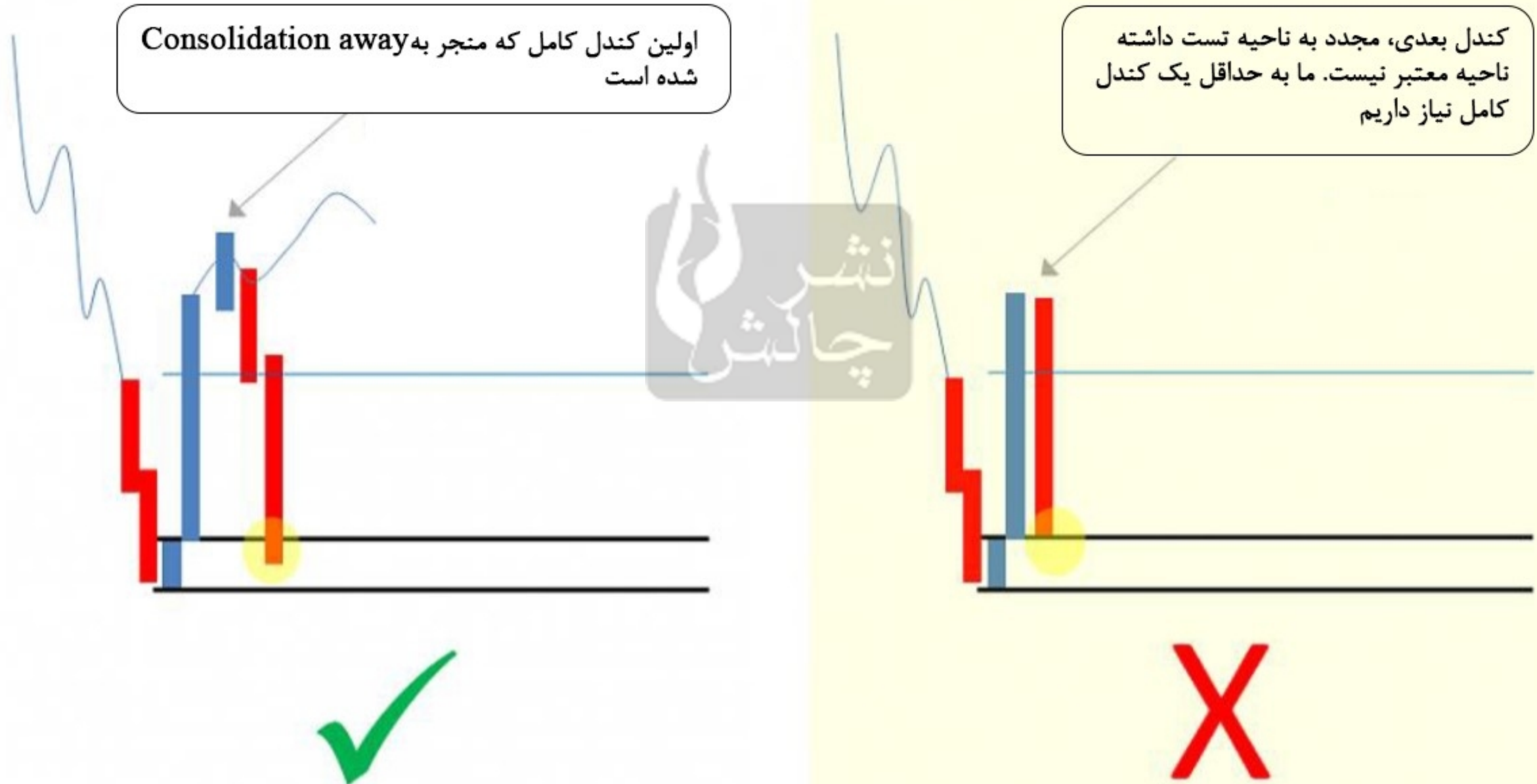


عرضه روزانه که با یک سایه بریک شده است

ناحیه ی عرضه، خط روند صعودی را بریک کرده است و علاوه بر آن یک ناحیه ی تقاضا را نیز حذف کرده است.

ناحیه ی تقاضای حذف شده (با سایه)

برای معتبر بودن یک ناحیه، ما نیاز داریم تا قیمت در طی حداقل یک کندل کامل (OCHL) از ناحیه Consolidation away بگیرد. در صورتی که این اتفاق نیوفتد، ناحیه در شرایط تعادل می باشد. در حالتی که کندل بعدی مجدد به ناحیه بازگردد، می توان نتیجه گرفت که هرگز عدم تعادلی اتفاق نیوفتاده است. (الگوهای اینگلفینگ و پیرسینگ)





روزانه

هفتگی

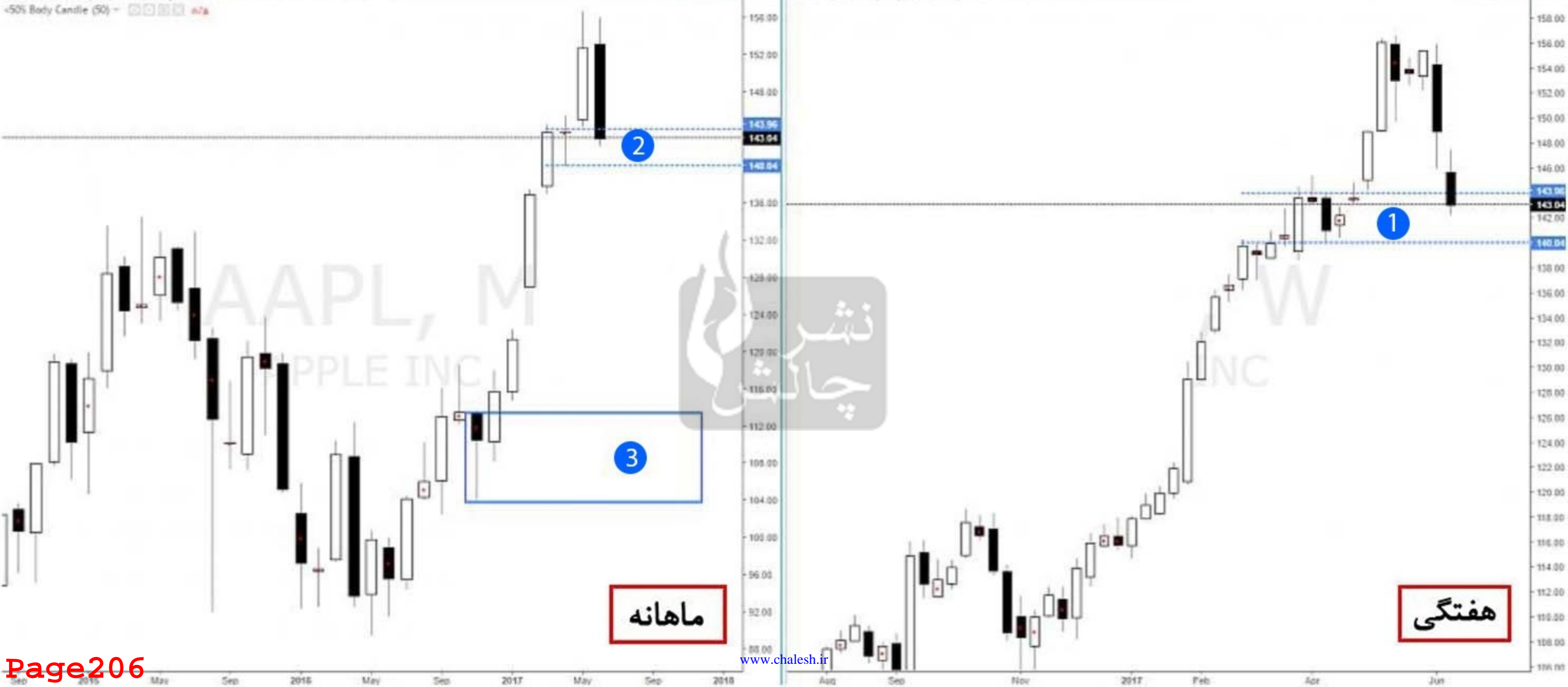
تقاضای روزانه که فرم تودرتو با تقاضای هفتگی دارد.
چون در هفتگی Consolidation away نداشته ایم . پس این ورودی نیز معتبر نیست .

این ناحیه نتوانسته Consolidation away داشته باشد و بنابراین تمام نواحی تایم فریم های پایین تر تودرتو نیز معتبر نیستند .

تقاضای بالقوه هفتگی

تقاضای روزانه که فرم تودرتو با تقاضای هفتگی دارد.
در هفتگی Consolidation away داشته ایم . پس این ورودی معتبر است .





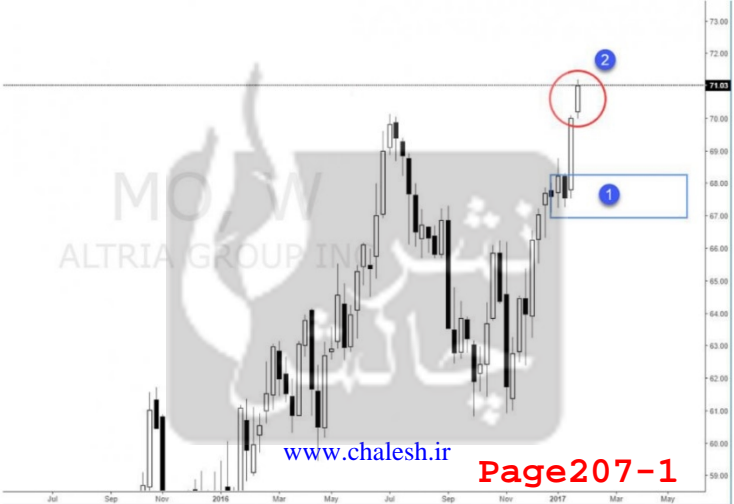
ماهانه

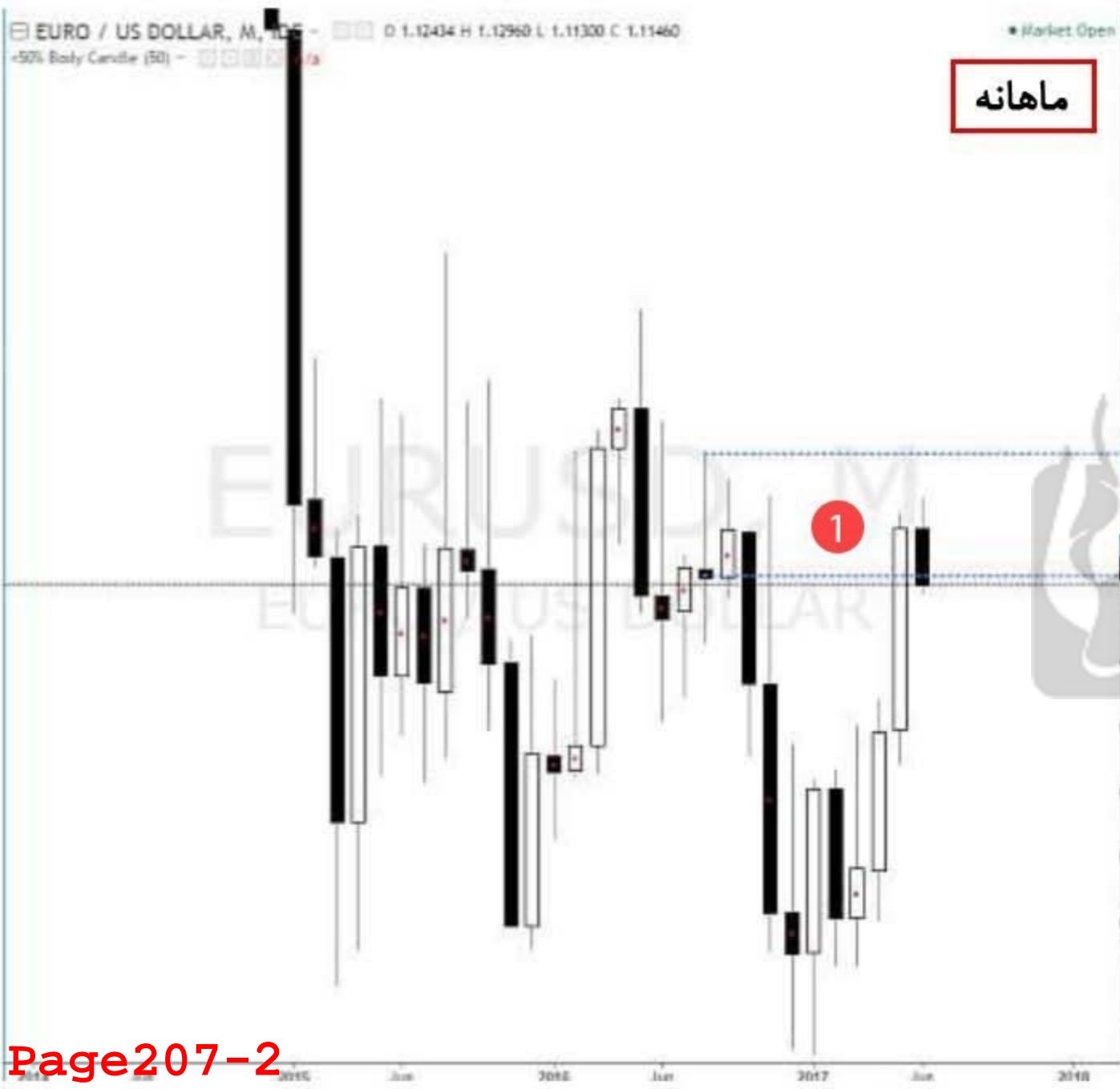
هفتگی

MO W
ALTRIA GROUP INC

www.chalesh.ir

Page207-1





به دلیل قدرت نداشتن ایمپاس صعودی هفتگی
 تمام نواحی تایم فریم های پایین تر از هفتگی
 منتفی خواهند شد . قیمت در SD Range ماهانه
 بالا قرار گرفته است و ماهانه مشخصا در یک روند
 نزولی قرار دارد



در تایم فریم ماهانه الگوی شاهد یک اینگلفینگ صعودی هستیم و قیمت از تقاضای بالقوه [۱] از جایگاه کنسالدیشن دور نشده است، بنابراین سفارش گذاری بر اساس ناحیه ی تقاضای هفتگی [۲] نیز منتفی شده است . ناحیه ی تقاضای ماهانه [۳] توانسته Consolidation away بگیرد، بنابراین ناحیه ی تقاضای هفتگی تودرتو [۴] نیز معتبر می باشد .

ماهانه

هفتگی

ماهانه



هفتگی

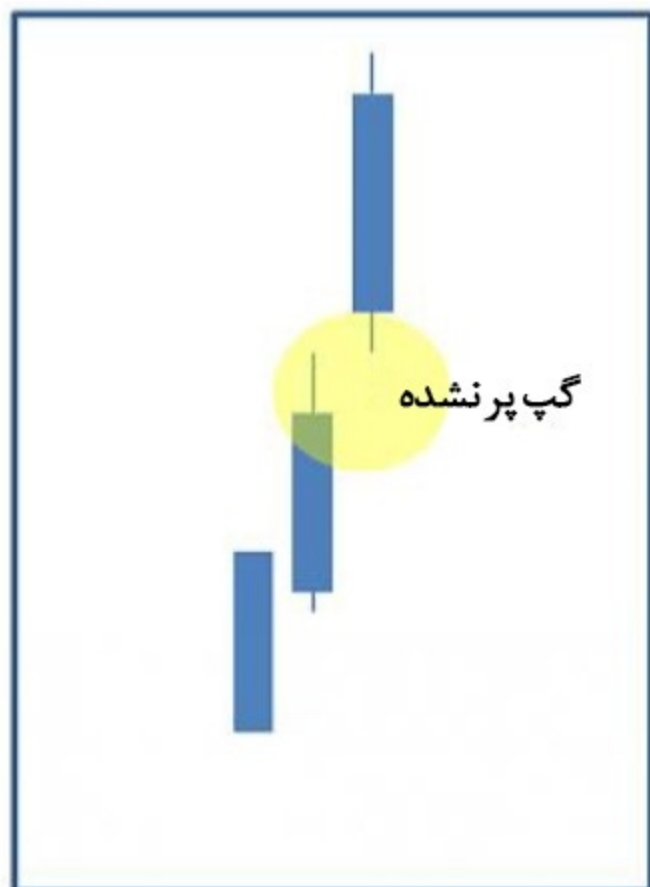
توضیحات، قبل از
تصویر ارائه شده است



روزانه

قدرت ایمپالس

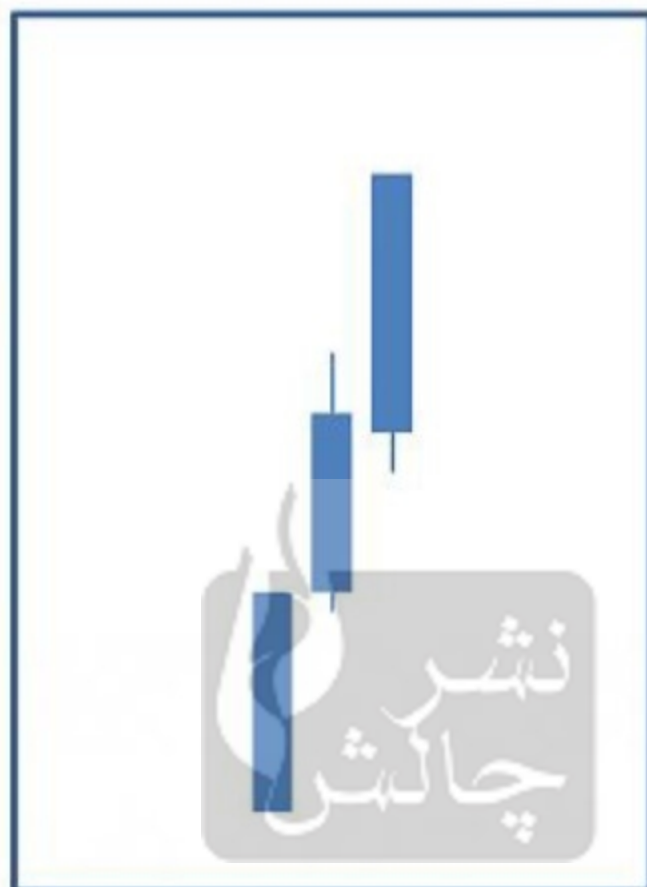
قوی ترین (گپ پر نشده)



گپ پر نشده، قویترین نوایمپالس میباشد
قیمت تمایل دارد که گپ را پر کند .



قوی



حداقل با ۲ الی ۳ کندل ERC
(بدنه ی ۸۰ درصدی). اکثر نواحی قوی
به این صورت می باشند .



ضعیف



کندل های Departure از بیس به آرامی
حرکت گرفته و این نشانه ی خوبی نیست





AUD/USD
 AUSTRALIAN DOLLAR / US DOLLAR



www.chalesh.ir





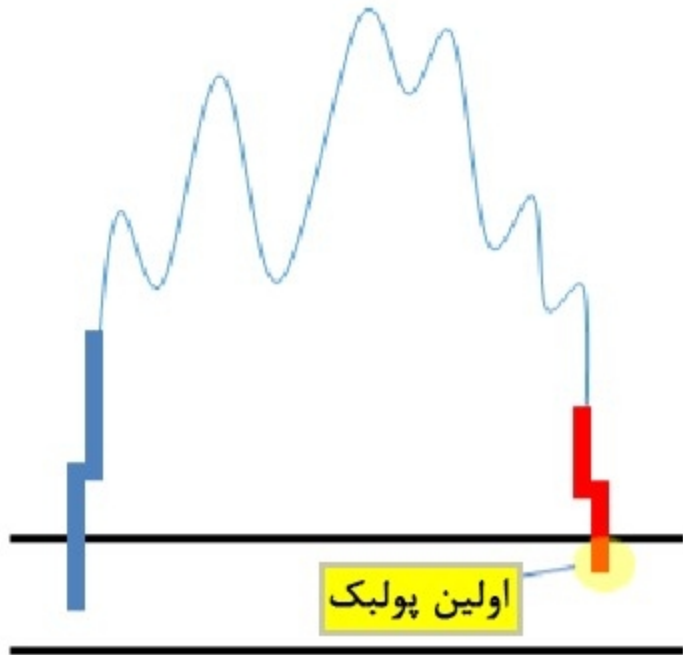
به نواحی که Departure ای با حداقل ۲ تا ۳ کندل ERC و یا ۲ کندل ERC قوی دارند، تکیه کنید. قیمت معمولا به چنین نواحی، واکنش قوی نشان خواهد داد. از این لحاظ، نواحی عدم تعادلی ۶ و ۷ قوی هستند، اما ساختار بیس مناسب و خوبی ندارند.



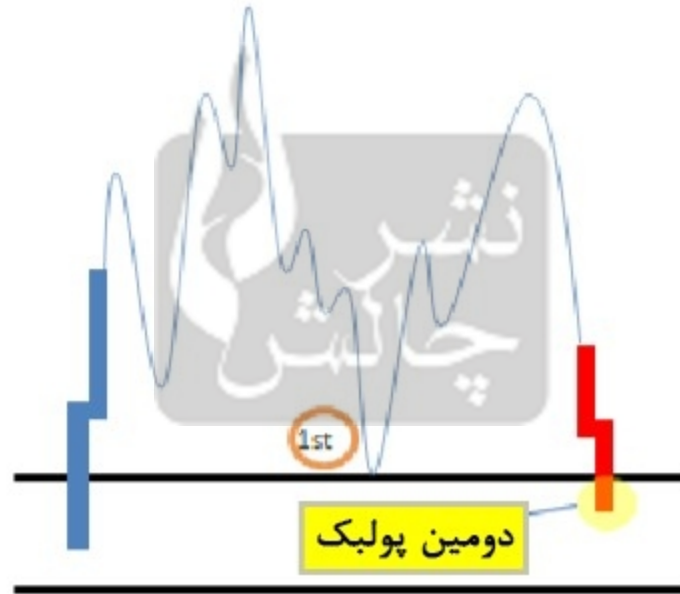


تعداد اصلاح

قوی ترین



قوی



ضعیف







ناحیه ی عرضه ی ۱ یک ناحیه ی تازه می باشد. این ناحیه توانسته تقاضای ۲ را حذف کند. این ناحیه را به این دلیل تازه در نظر میگیریم چون وقتی از ثیمت فعلی به سمت چپ نگاه میکنیم، متوجه میشویم که قیمت تا به حال به آن برخورد نداشته است.



عرضه ی ۱ در حال تست شدن می باشد. قیمت با کندل ۲ توانسته برای اولین بار با ناحیه تماس داشته باشد. ناحیه هنوز تست شده محسوب نمیشود ولی در حال تست است



الان عرضه ی ۱ تست شده میباشد. چون قیمت توانسته با یک کندل کامل Consolidation Away کنسولیدیشن او ی بگیرد و در نقطه ی ۳، این ناحیه تست شده محسوب میشود

عرضه ی ۱ برای دومین بار [۳] در حال تست شدن
میباشد . نیاز داریم که با یک کندل کامل
Consolidation Away که این موضوع هنوز
اتفاق نیوفتاده است. (باید برای حداقل یک کندل
به دور از عرضه ی ۱ بمانیم)



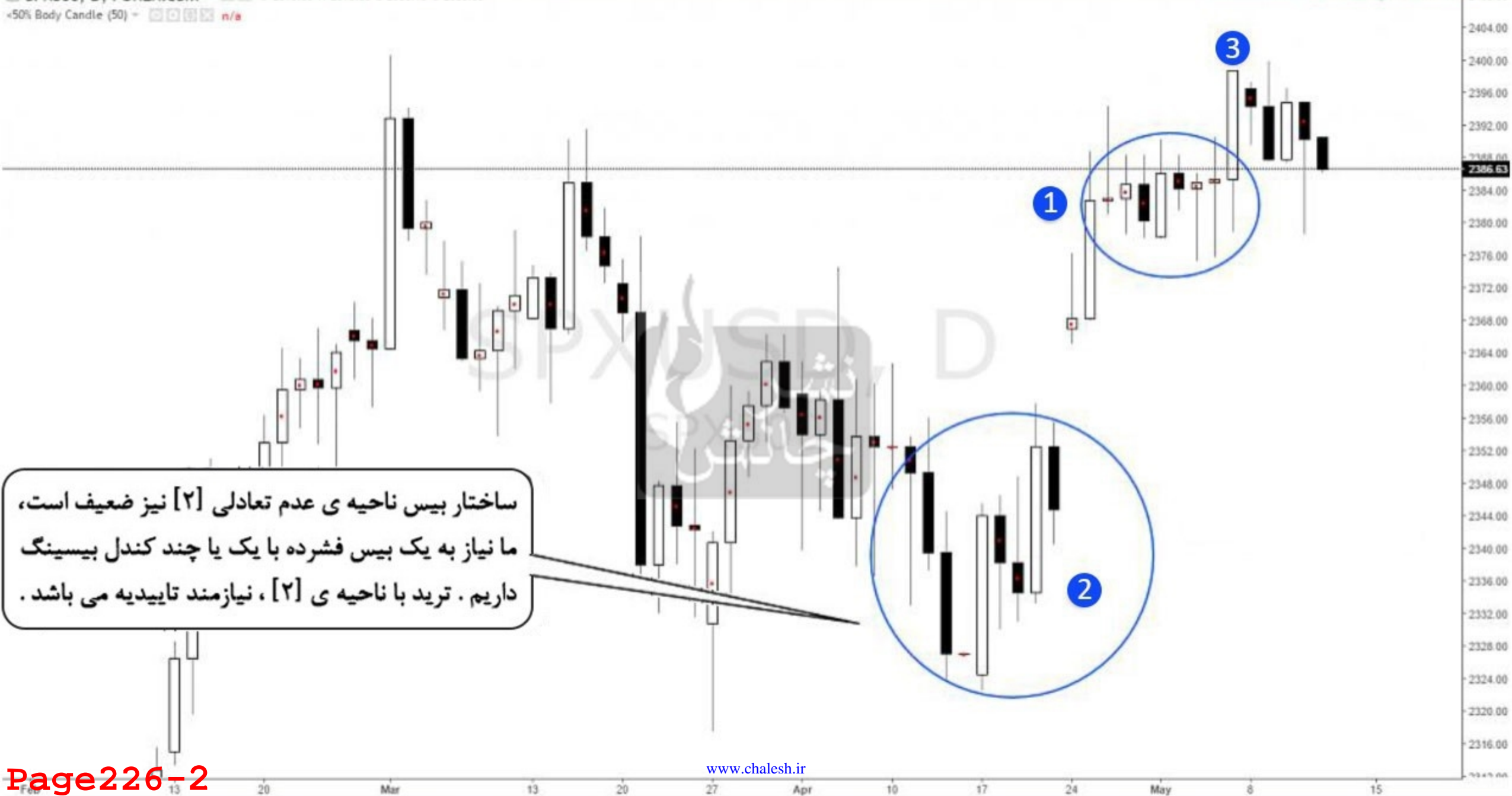
عرضه ی ۱ در حال حاضر، یک ناحیه ی استفاده شده
و یا چندین بار تست شده میباشد. چون برای دو بار به
آن تست صورت گرفته و با Consolidation Away
تست مربوطه تایید شده.

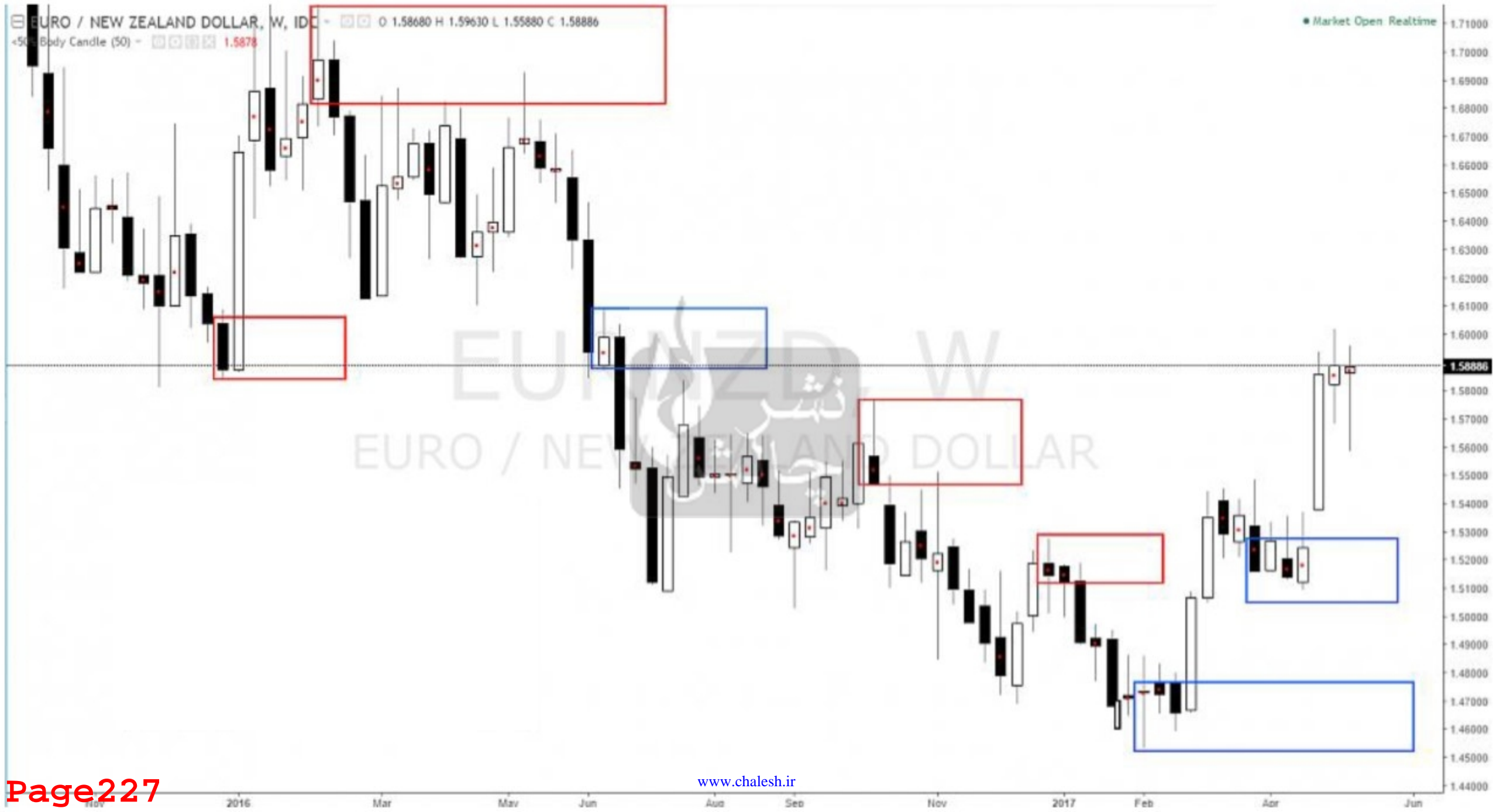


عرضه ی ۱ در حال حاضر یک ناحیه ی استفاده شده و یا چندین بار تست شده میباشد. چون برای دو بار یا بیش از دو بار به آن تست صورت گرفته و با Consolidation Away تست مربوطه تایید شده. این تست ها در نقاط ۲ و ۳ و ۴ صورت گرفته.





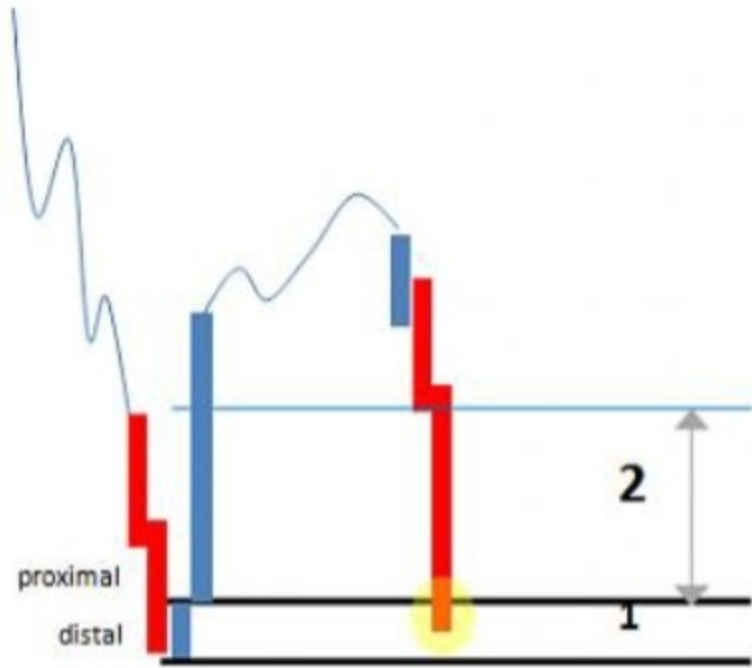




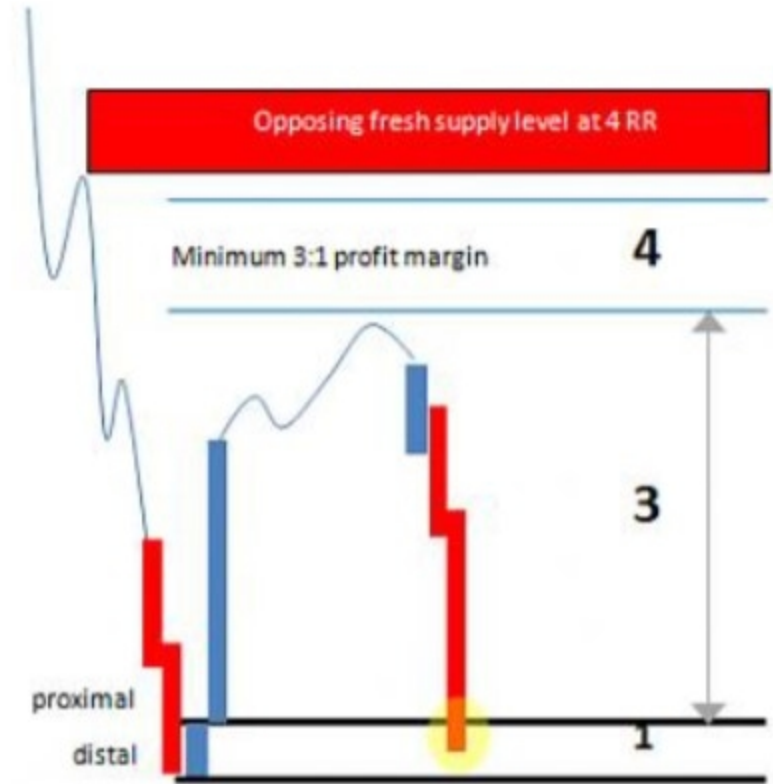


برای معتبر بودن این ناحیه، ما نیاز به نسبت RR حداقلی ۲:۱ داریم.

برای معتبر بودن این ناحیه، ما نیاز به نسبت RR ۳:۱ به علاوه ی یک فضای بهینه ۱:۱ برای حد سود داریم.



در این مورد قیمت توانسته است که در این مورد RR ۲:۱ را ایجاد کند و برای همین این ناحیه معتبر میباشد.



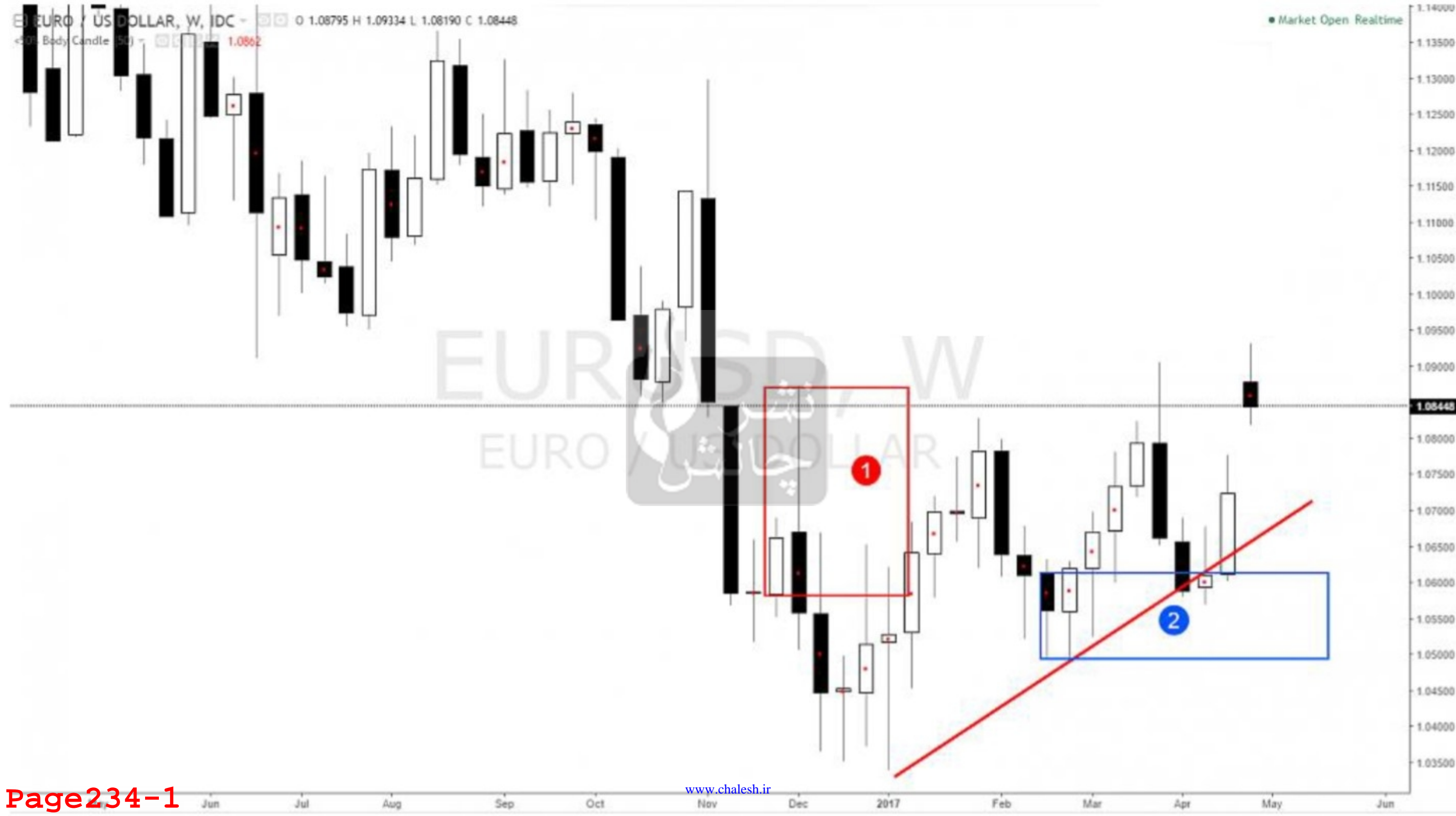
در این مورد برای حد سود به نسبت ۳:۱ نیاز داریم. اما در واقع بیشتر از نسبت ۳:۱ را در نظر داریم، چون نمیخواهیم که ناحیه ی مخالف دقیقا در نسبت ۳:۱ قرار گرفته باشد و به همین علت یک نسبت بیشتر را برای حد سود در نظر داریم.

روزانه

۴ ساعته







EURUSD,MN













این یک CP تقاضا با احتمال شانس پایین می باشد.
شاهد کندل های ۰۵ درصدی و فرم پله ای می باشیم
هر کندل بالاتر از کلوز و سقف کندل بعدی بسته شده است.
در واقع در این محدوده شاهد عدم تعادل نیستیم.



این CP معتبر نیست. چون خط روند بریک شده و همچنین این CP درون ناحیه ی تایم فریم بالاتر (هفتگی) واقع شده است

خط روند نزولی چهار ساعته

ناحیه ی عرضه هفتگی





قیمت از تقاضای تازه ی هفتگی رالی گرفته.
 CP های چهارساعته احتمال موفقیت بالایی دارند

ناحیه ی تقاضای هفتگی

سطح قیمتی سقف ماه قبلی که درون Flip Zone قرار گرفته است

عرضه ی روزانه بریک شده است
و در حال حاضر نقش تقاضا را دارد
(Flip Zone)

این ناحیه، یک CP تقاضای معتبر میباشد که در نزدیکی
سطح قیمتی سقف ماه قبلی میباشد .

ساختار کندلی خوب



فرمت کندلی خوب، حاشیه سود مناسب



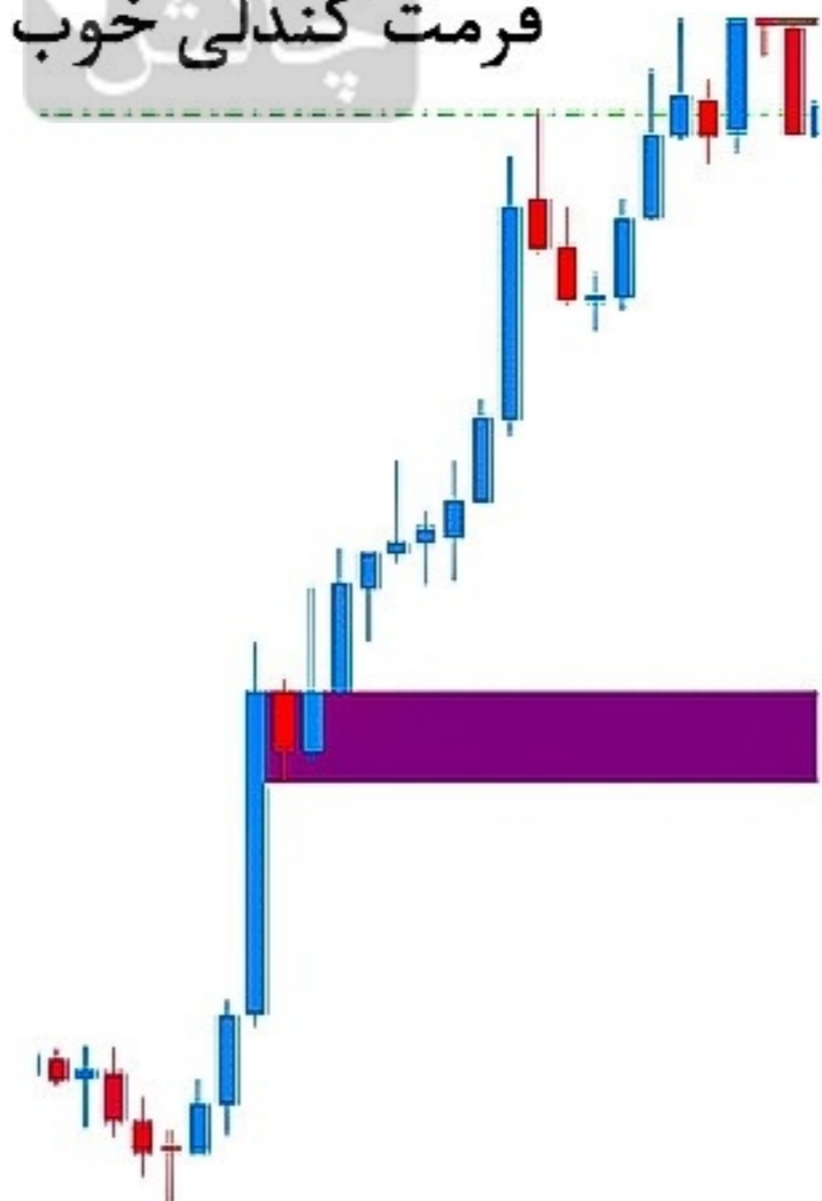
بیس کوچک و فشرده



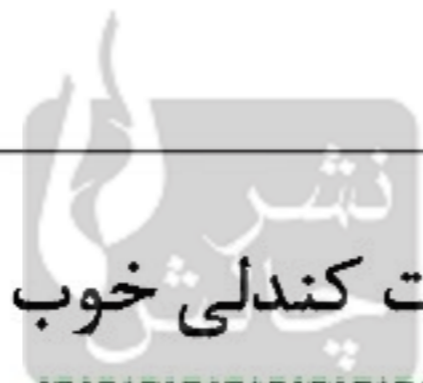
ساختار بیس و فرمت کندل خوب، حاشیه سود مناسب



فرمت کندلی خوب

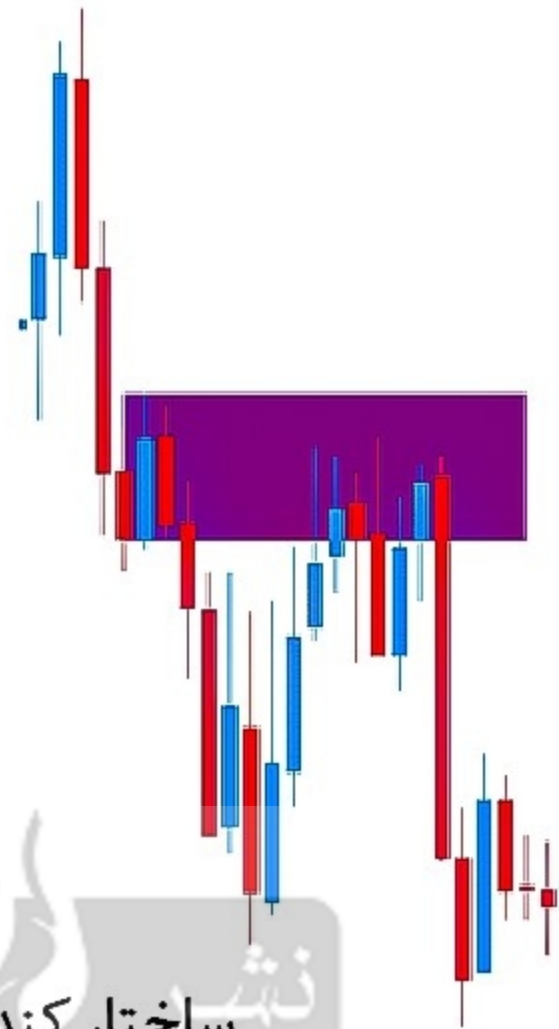


فرمت کندلی خوب

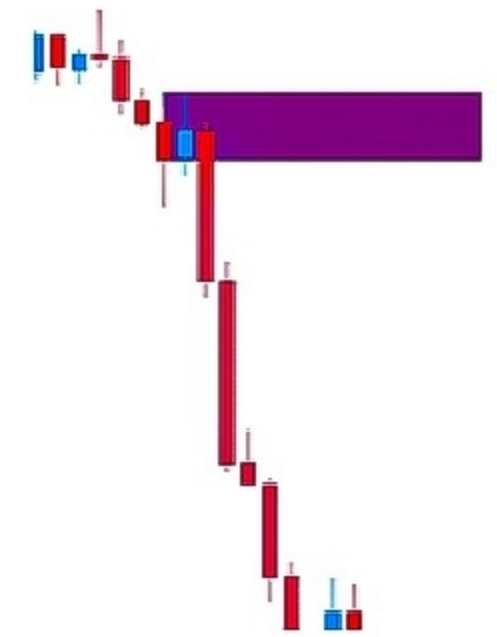




ساختار کندلی خوب



ساختار کندلی خوب



بیس خوب فشرده و کوچک

فرمت کندلی عالی



بیس خوب فشرده و کوچک

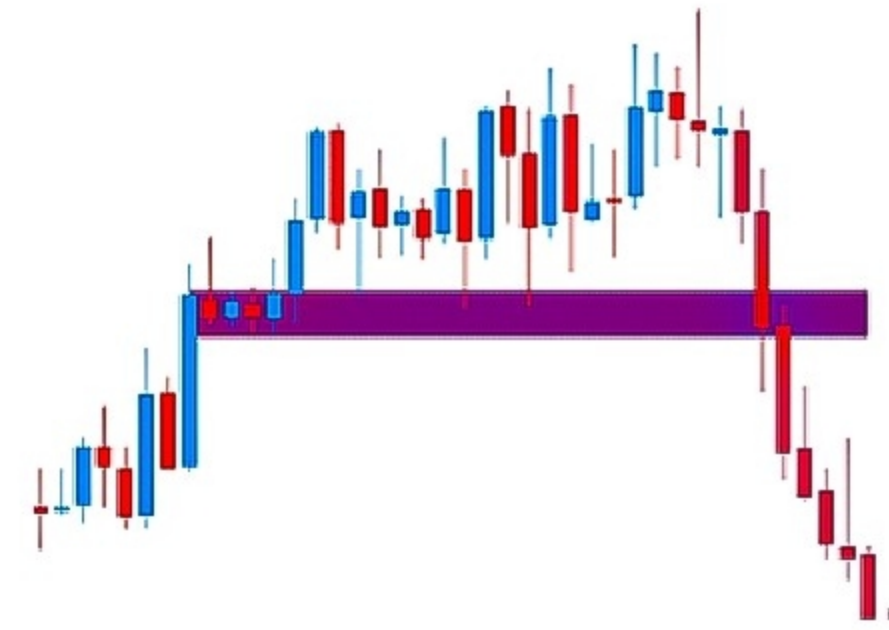




کندل های بیسنگ در ناحیه ی
فشرده ی یکسانی قرار نگرفته اند



وجود سایه های بلند در ناحیه، خوب نیست



ناحیه ی چندین بار تست شده

کندل پین بار قرمز رنگ، فرمت
کندلی فشرده ای ندارد



تمایل داریم که کندل صعودی
در بیس قرار داشته باشد



کندل های بیسنگ در ناحیه ی
فشرده ی یکسانی قرار نگرفته اند

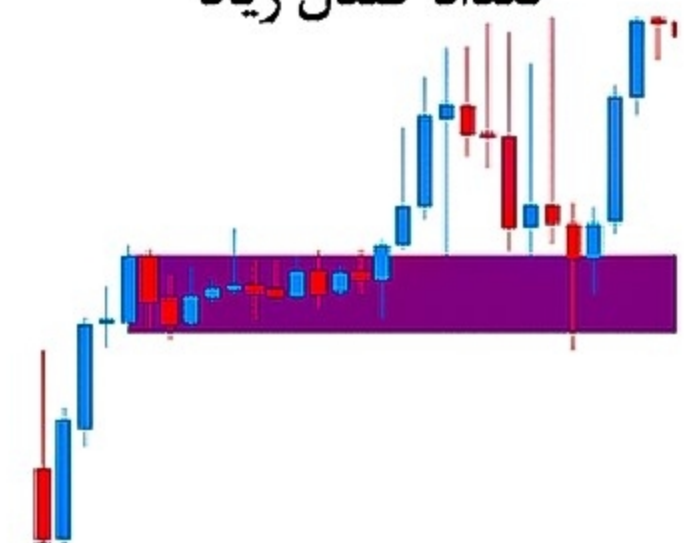


بیس پهن و وجود کندل دوجی



www.chalesh.ir

تعداد کندل زیاد



وجود سایه های بلند

حاشیه سود ۳:۱ نداریم



زمان زیادی در بیس سپری شده

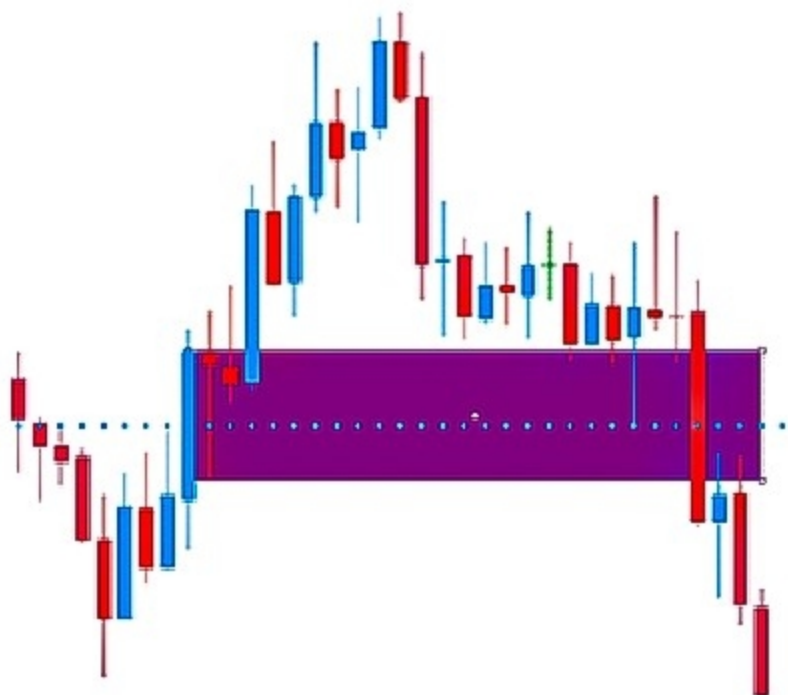


تعداد کندل زیاد



تعداد کندل زیاد و سایه های بزرگ

وجود سایه ی بزرگ



ناحیه ی پهن



زمان زیادی در بیس سپری شده





تلاقی قیمت با Flip Zone قوی هفتگی / روزانه

ناحیه Overshot شده و برای خرید نیازمند تاییدیه هستیم

با لمس Filip Zone ، برگشت قوی اتفاق افتاده و در مسیر صعودی همه ی CP های عرضه حذف شده اند



ناحیه درون تقاضای روزانه قرار گرفته. تایم فریم روزانه، هفتگی و ماهانه، همگی صعودی هستند

<50% Body Candle (50) - 1.0162





توضیحات، قبل از
تصویر ارائه شده است



