



شکل ۱. تمثیل غار افلاطون

واقعیات	→	توهم
واقعیات معامله	→	حرکت های قیمت؛ الگوهای معاملاتی و اندیکاتورها

جدول ۱. واقعیات در مقابل توهم

علت	→	معلول
واقعیات معامله	→	حرکت های قیمت؛ الگوهای معاملاتی و اندیکاتورها

جدول ۲. علت و معلول



شکل ۲. نمودار مبتنی بر علت و معلول



شکل ۳. کشف واقعیت بازارها

F1 Size	Prn :	A1 Size
40		37
	۲۷۳۹	
	۲۷۳۹	
	1,4797	
	۲۷۳۹	
	۲۷۳۹	
	۲۷۳۹	
	۲۷۳۹	
	1,4792	
	۲۷۳۱	
	۲۷۳۹	
	۲۷۳۹	
	1,4792	
	۲۷۳۱	
	۲۷۳۹	
	۲۷۳۹	
	4 @ 1,4787	
2	۲۷۳۹	
۲	۲۷۳۹	
3	۲۷۳۹	
1۶	۲۷۳۹	
15	1,4782	
	۲۷۳۱	
	۲۷۳۹	
	۲۷۳۹	
	1,4777	
	۲۷۳۹	
	۲۷۳۹	

شکل ۴. فرایند مزایده دو طرفه



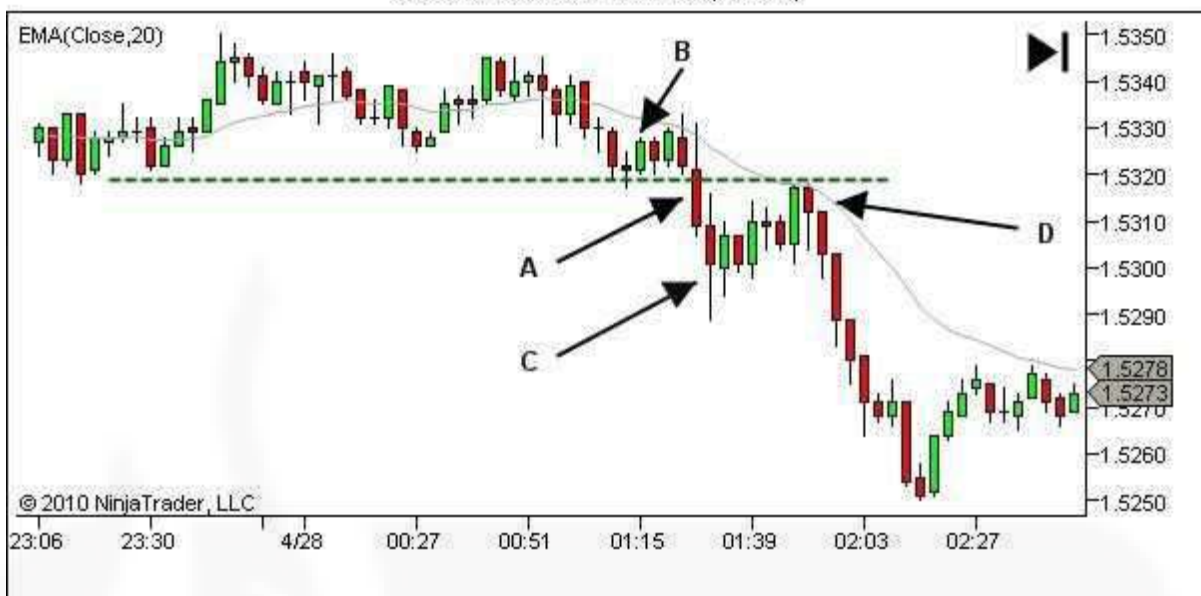
شکل ۵. فرآیند حراج دوگانه

واقعیت	→	توهم
معامله گران تصمیمات معاملاتی می گیرند	→	حرکت های قیمت؛ الگوهای معاملاتی و اندیکاتورها

علت	→	معلول
معامله گران تصمیمات معاملاتی می گیرند	→	حرکت های قیمت؛ الگوهای معاملاتی و اندیکاتورها

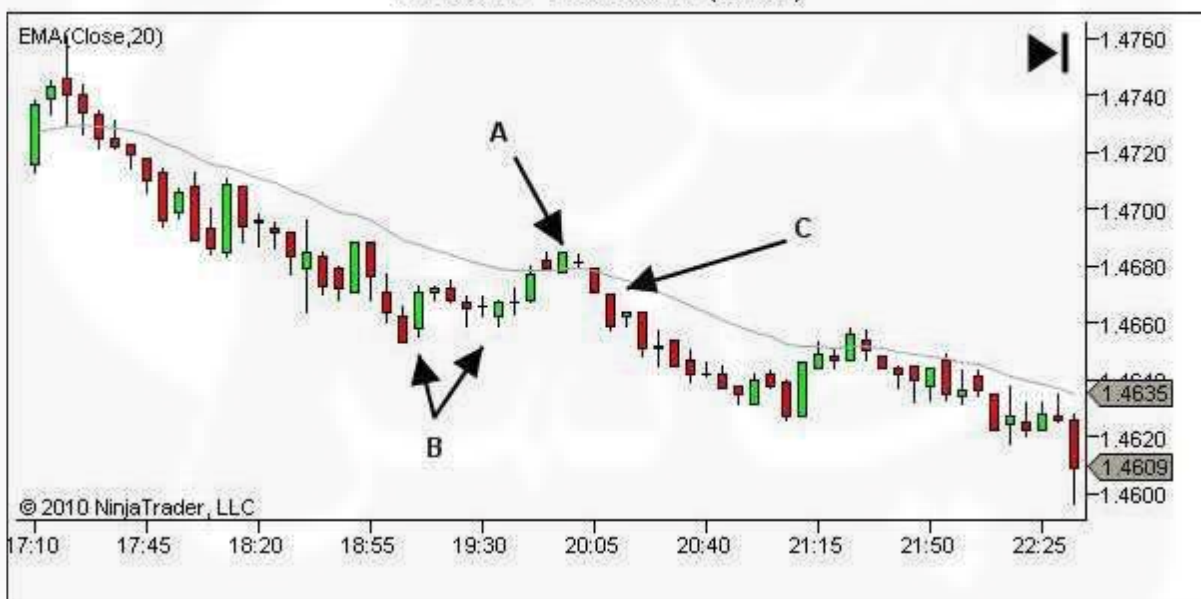
جدول ۳. واقعیت زیربنایی بازارها

6B 06-10 28/04/2010 (3 Min)



شکل ۶. بریک اوت (شکست ناحیه) پولبک - از دیدگاه سایر معامله‌گران

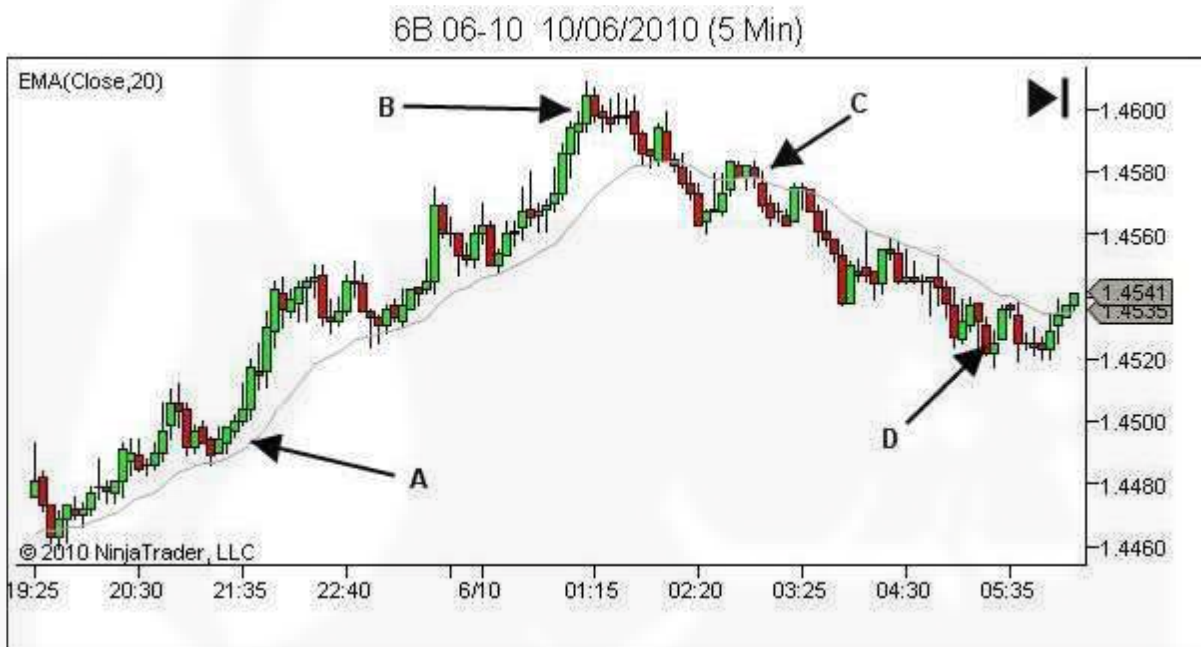
6B 06-10 11/06/2010 (5 Min)



شکل ۷. پولبک در روند - از دیدگاه سایر معامله‌گران



شکل ۸. بازارها معامله گرانی هستند که تصمیمات معاملاتی را می‌گیرند



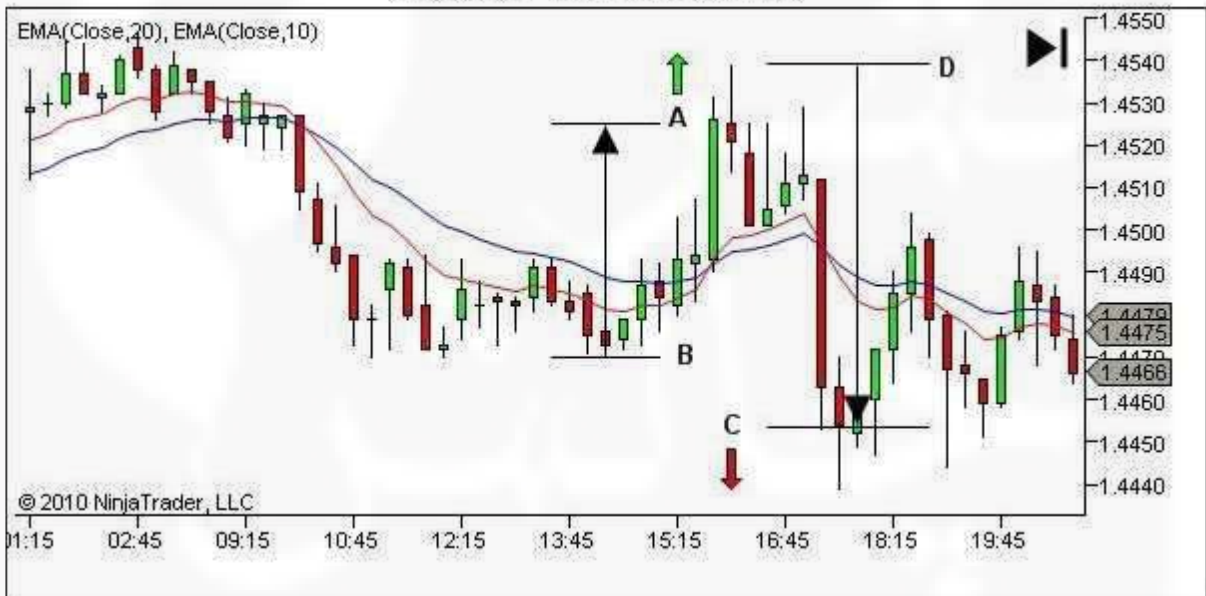
شکل ۹. فرصت برای سود مستلزم حرکت قیمت است

6B 06-10 11/06/2010 (5 Min)



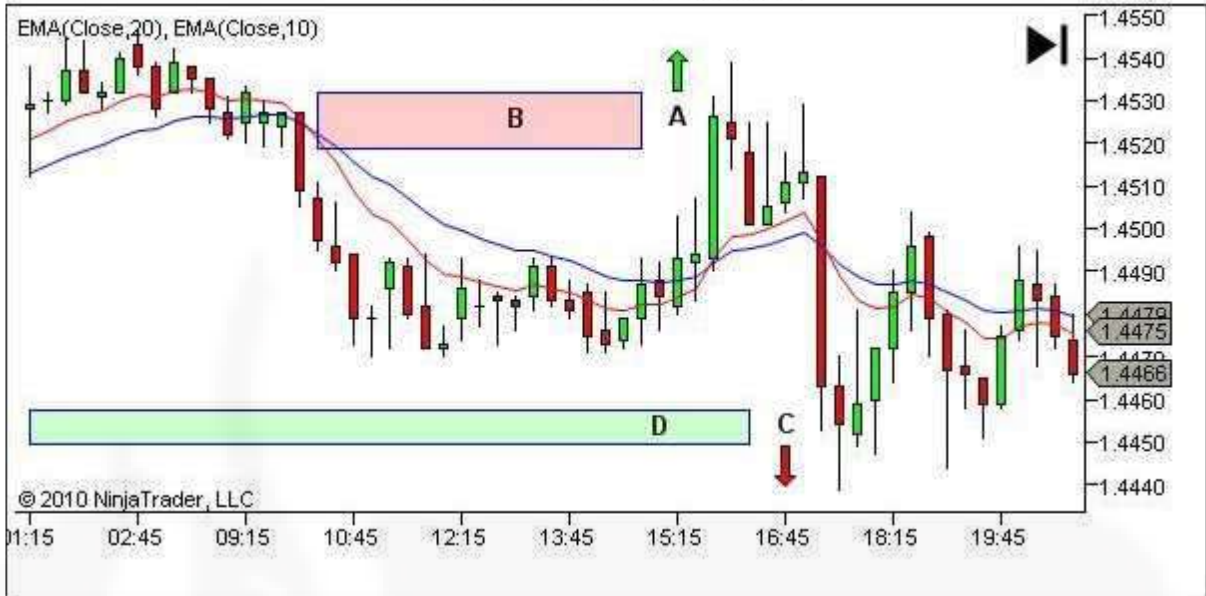
شکل ۱۰. تحلیل معلول

6B 06-10 1/06/2010 (15 Min)



شکل ۱۱. کراس میانگین متحرک، حرکت قیمت را در جهت خاصی مشخص می کند

6B 06-10 1/06/2010 (15 Min)



شکل ۱۲. کراس مووینگ اوریج - عدم توجه به ساختار

6B 06-10 12/06/2010 (15 Min)



شکل ۱۳. اوسیلاتور - عدم توجه به زمینه

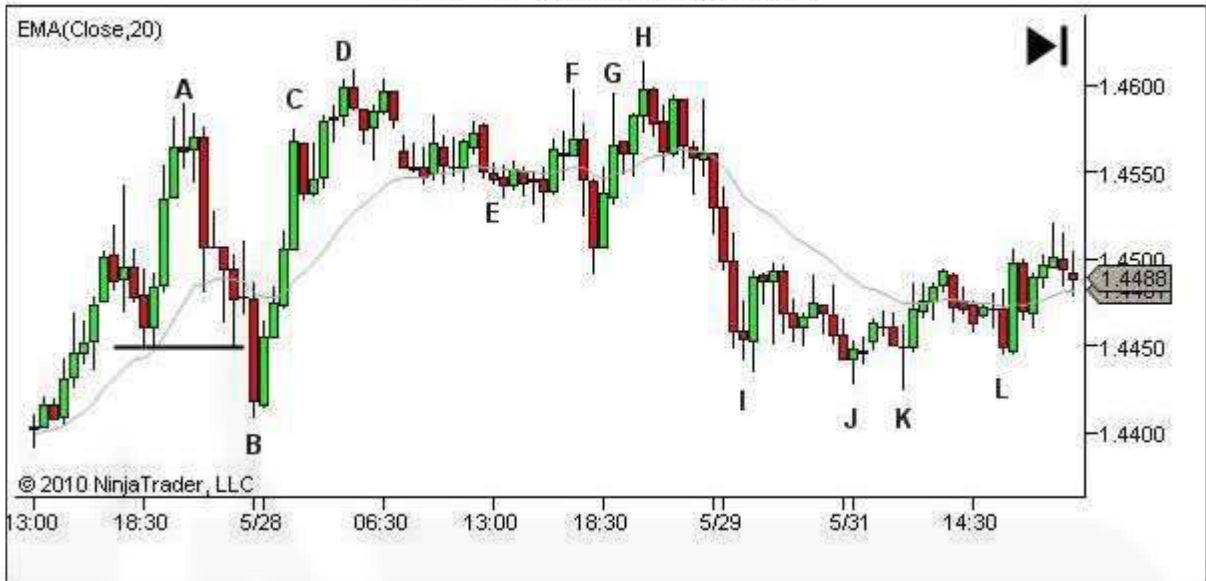


شکل ۱۴. هدف از تحلیل بازارمان



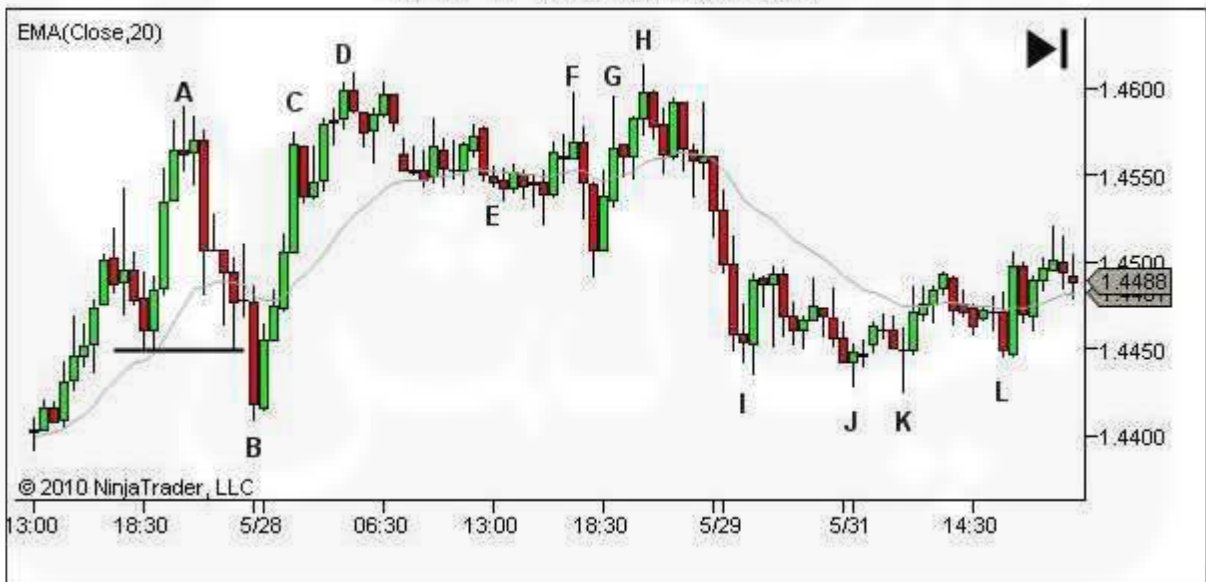
شکل ۱۵. حمایت و مقاومت

6B 06-10 31/05/2010 (30 Min)



شکل ۱۶. ایجاد حمایت و مقاومت از طریق تصمیم‌گیری معامله‌گر

6B 06-10 31/05/2010 (30 Min)

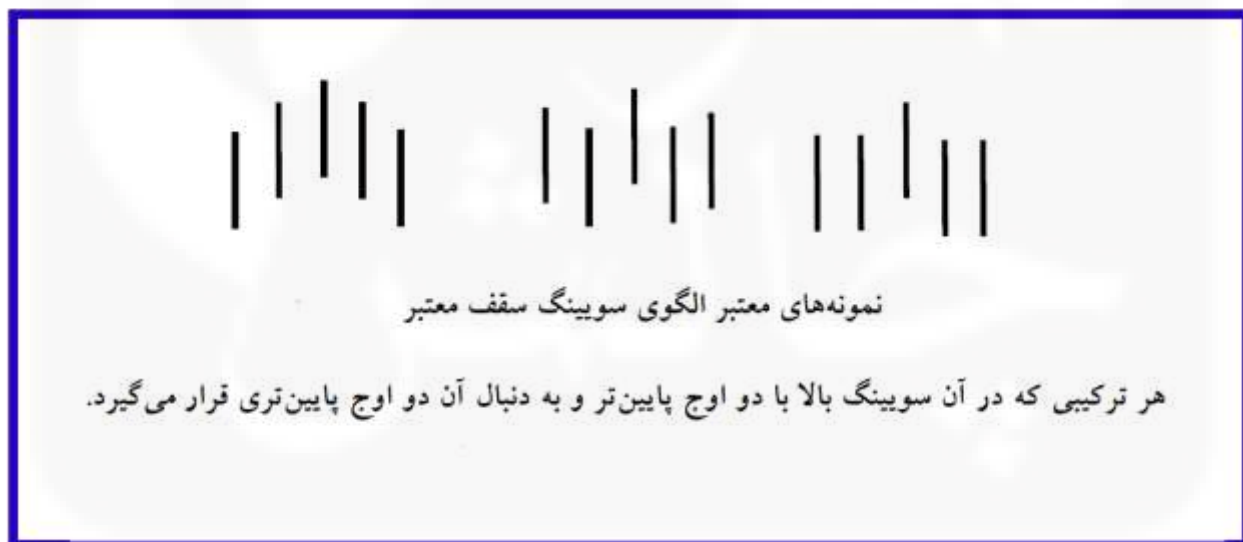


شکل ۱۷. ایجاد حمایت و مقاومت از طریق تصمیم‌گیری معامله‌گر

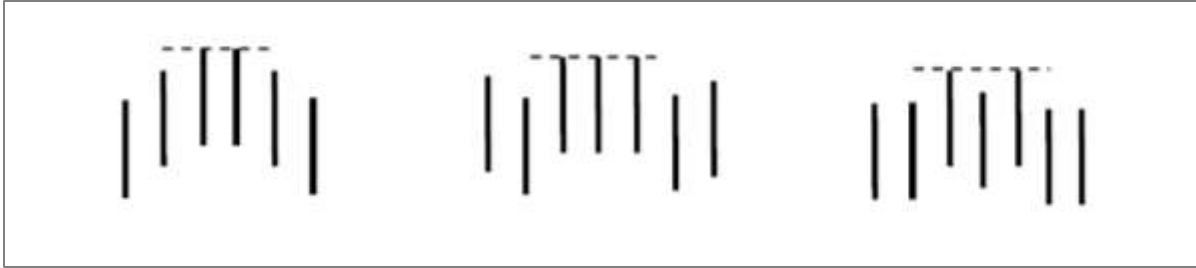
6B 06-10 18/05/2010 (30 Min)



شکل ۱۸. ایجاد تغییر قطبیت از طریق تصمیم‌گیری معامله گر



شکل ۱۹. نمونه‌ای از الگوی سوئینگ سقف معتبر



شکل ۲۰. نمونه‌ای از سوئینگ‌های سقف با کندل‌های متعدد - کندل‌هایی با اوج‌های پایین‌تر

نمونه‌های معتبر الگوی سوئینگ‌های کف

هر ترکیبی که در آن سوئینگ کف با دو کف بالاتر و به دنبال آن دو کف بالاتر قرار گرفته باشد.

شکل ۲۱. الگویی از سوئینگ کف معتبر

نمونه‌های معتبر الگوی سوئینگ کف معتبر

هر ترکیبی که در آن سوئینگ کف، دو کندل با کف‌های بالاتر هم قبل و هم بعد از تشکیل چند کندل وجود داشته باشد.

شکل ۲۲. نمونه از سوئینگ‌های کف با کندل‌های متعدد - کندل‌هایی با کف‌های پایین



شکل ۲۳. حمایت در نواحی گپ



شکل ۲۴. ناحیه حمایت و مقاومت

6B 09-10 30/06/2010 (30 Min)

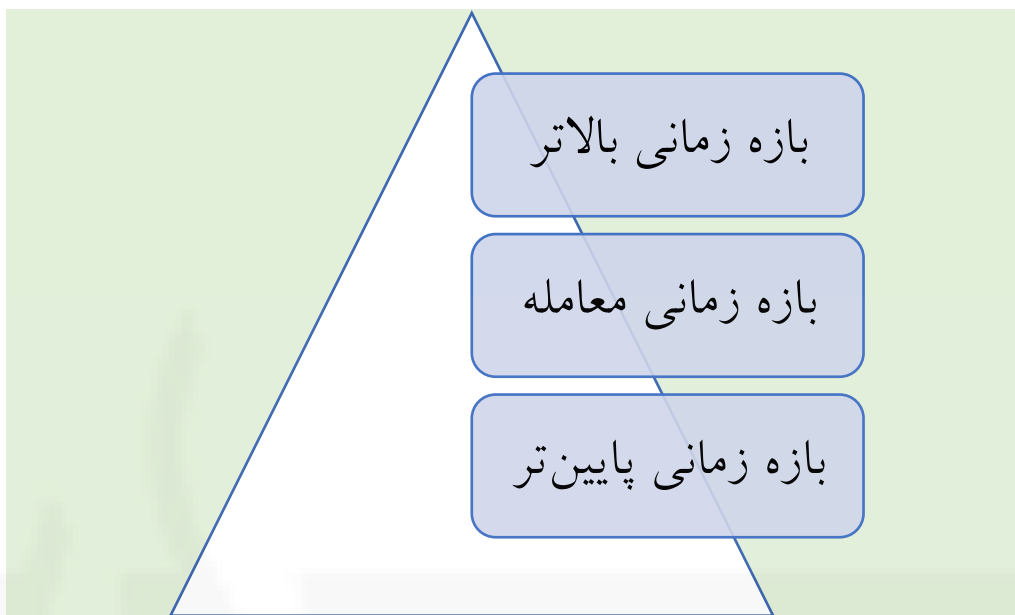


شکل ۲۵. کدام قسمت از کندل ناحیه حمایت و مقاومت را تشکیل می‌دهد - مثال ۱

6B 09-10 25/06/2010 (30 Min)



شکل ۲۶. کدام قسمت از کندل ناحیه حمایت و مقاومت را تشکیل می‌دهد - مثال ۲



شکل ۲۷. سه بازه زمانی



شکل ۲۸. مثال بازه زمانی چندگانه - ۳۰ دقیقه

6B 06-10 18/05/2010 (3 Min)

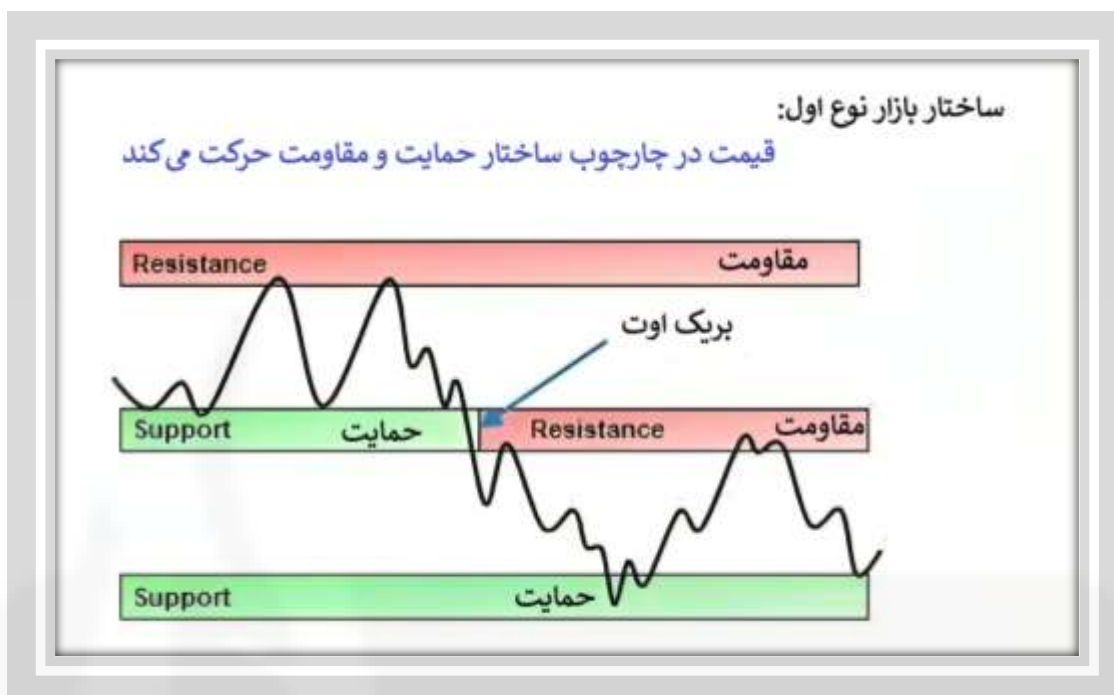


شکل ۲۹. مثال بازه زمانی چندگانه - ۳ دقیقه

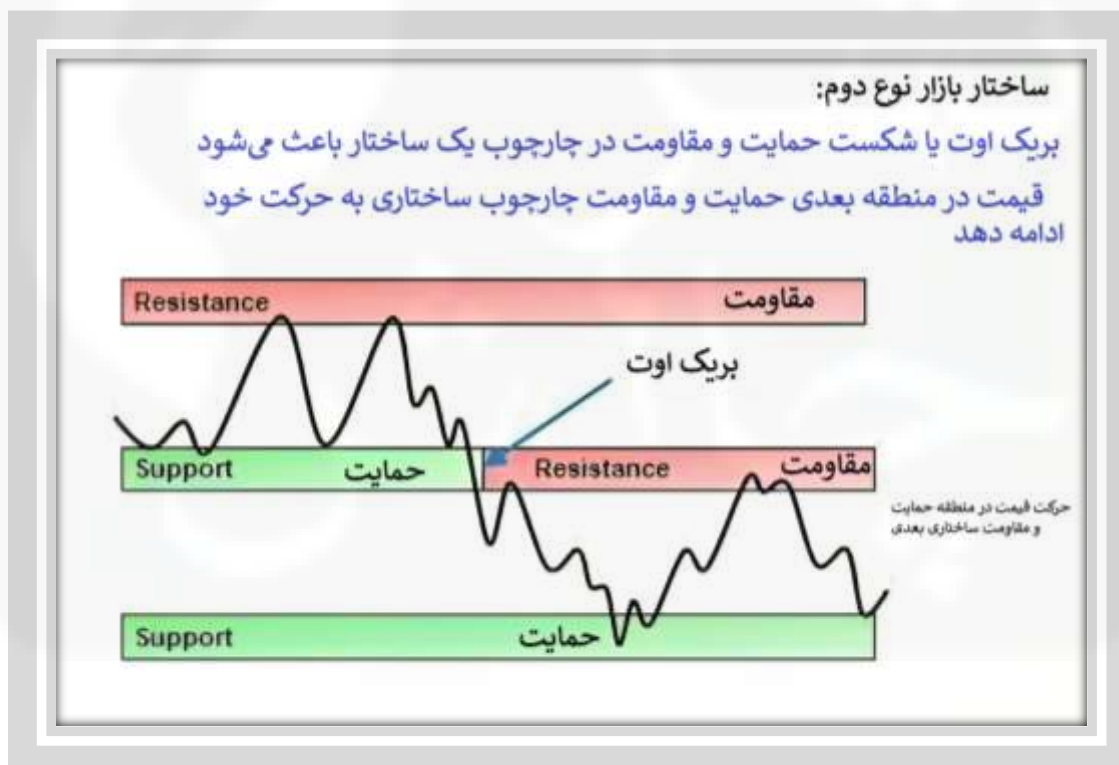
6B 06-10 18/05/2010 (1 Min)



شکل ۳۰. مثال بازه زمانی چندگانه - ۱ دقیقه



شکل ۳۱. ساختار بازار - اصل ۱



شکل ۳۲. ساختار بازار - اصل ۲

6B 09-10 9/07/2010 (30 Min)



شکل ۳۳. اصل ساختار بازار ۱ و ۲ - مثال نموداری



شکل ۳۴. جریان منظم



شکل ۳۵. حرکت متلاطم و نوسانی - غیر قابل اجرا

6B 09-10 29/06/2010 (30 Min)



شکل ۳۶. حرکت متلاطم - فقط سطوح کلیدی را انتخاب کنید

6B 09-10 18/06/2010 (30 Min)



شکل ۳۷. پس زدن سریع سطح حمایت یا مقاومت با کیفیت بالاتری را فراهم می‌کند

6B 09-10 25/06/2010 (30 Min)



شکل ۳۸. بازه زمانی بالاتر (۳۰ دقیقه) ساختار مثال ۱

6B 09-10 25/06/2010 (30 Min)



شکل ۳۹. نمونه ۱ دنبال کردن در بازه زمانی بالاتر (۳۰ دقیقه).

6B 09-10 17/06/2010 (30 Min)



شکل ۴۰. بازه زمانی بالاتر (۳۰ دقیقه) ساختار مثال ۲

6B 09-10 18/06/2010 (30 Min)



شکل ۴۱. نمونه ۲ ساختار دنبال کردن قیمت تا بازه زمانی بالاتر (۳۰ دقیقه).

6B 09-10 25/06/2010 (3 Min)



شکل ۴۲. روند- سوئینگ سقف یا کف

6B 09-10 25/06/2010 (3 Min)



شکل ۴۳. روند- سوئینگ سقف و کف به صورت حمایت یا مقاومت

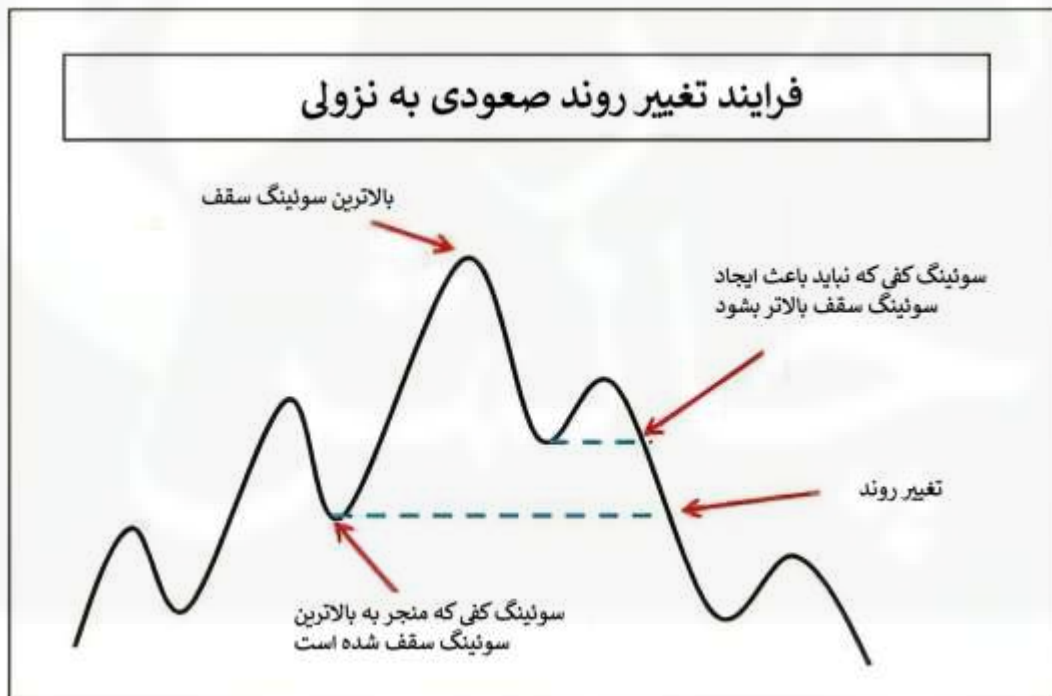


شکل ۴۴. روند صعودی - نمودار

6B 09-10 17/06/2010 (3 Min)

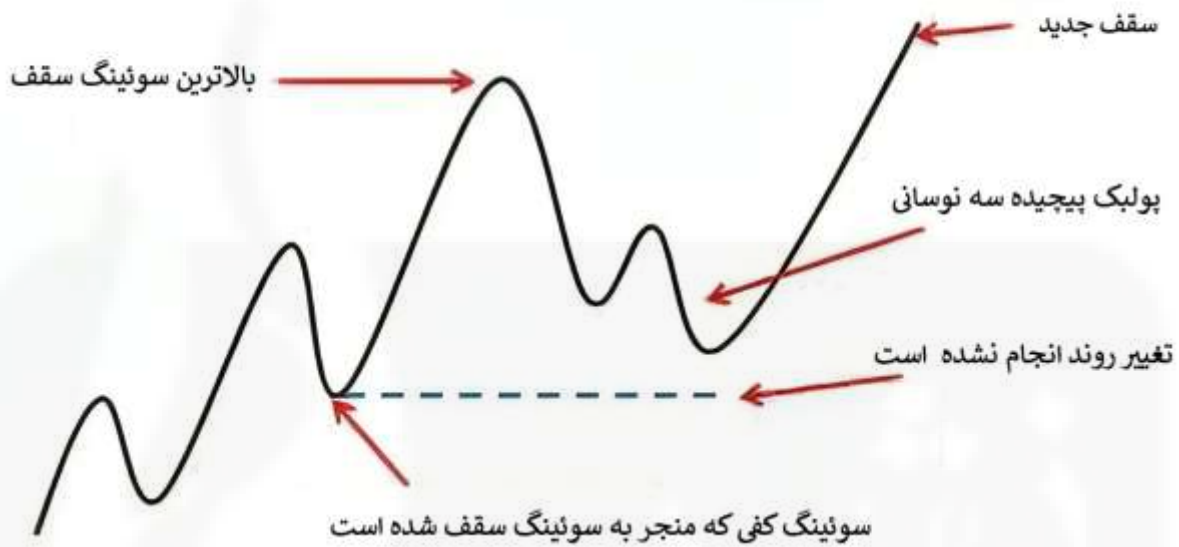


شکل ۴۵. روند صعودی - نمودار



شکل ۴۶. پایان روند صعودی

پولبک پیچیده در یک روند صعودی



شکل ۴۷. پولبک پیچیده که منجر به ادامه روند صعودی می شود



شکل ۴۸. روند نزولی - نمودار

6B 09-10 25/06/2010 (3 Min)



شکل ۴۹. روند نزولی - نمودار



شکل ۵۰. پایان روند نزولی

پولبک پیچیده در یک روند نزولی



شکل ۵۱. پولبک پیچیده که منجر به ادامه روند نزولی می‌شود

روند سایدوی

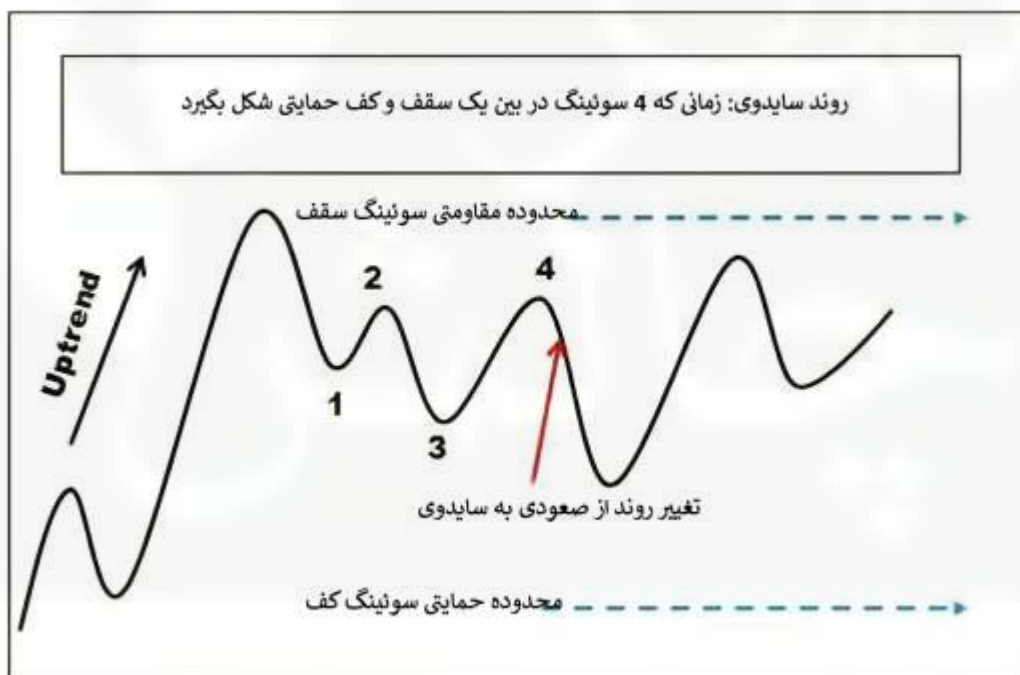
روند سایدوی شامل مجموعه‌ای از سوئینگ‌های قیمتی در یک محدوده مقاومتی و حمایتی است



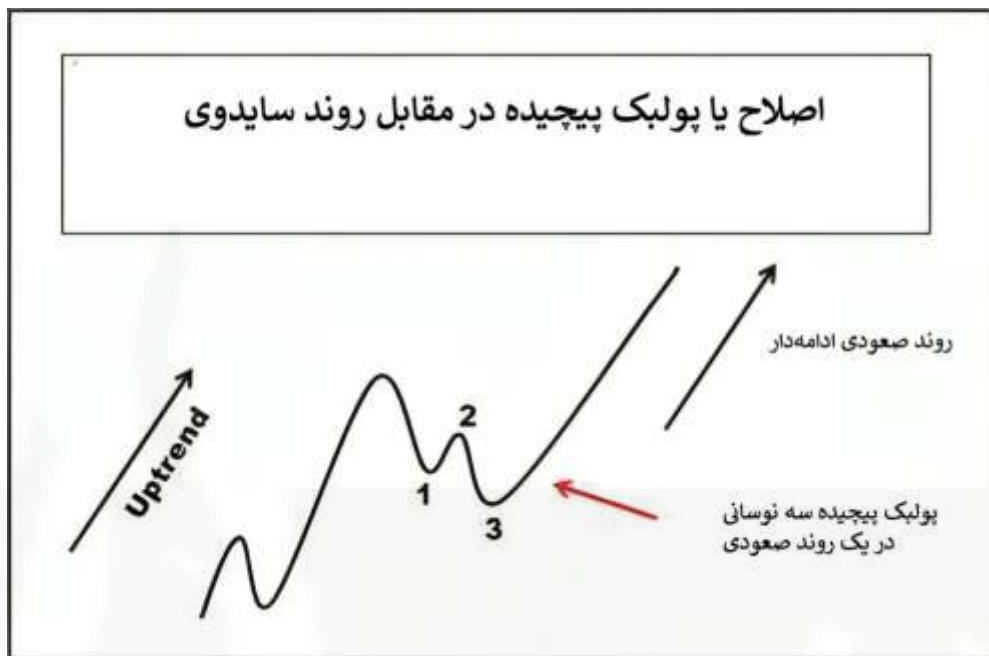
شکل ۵۲. روند سایدوی - نمودار



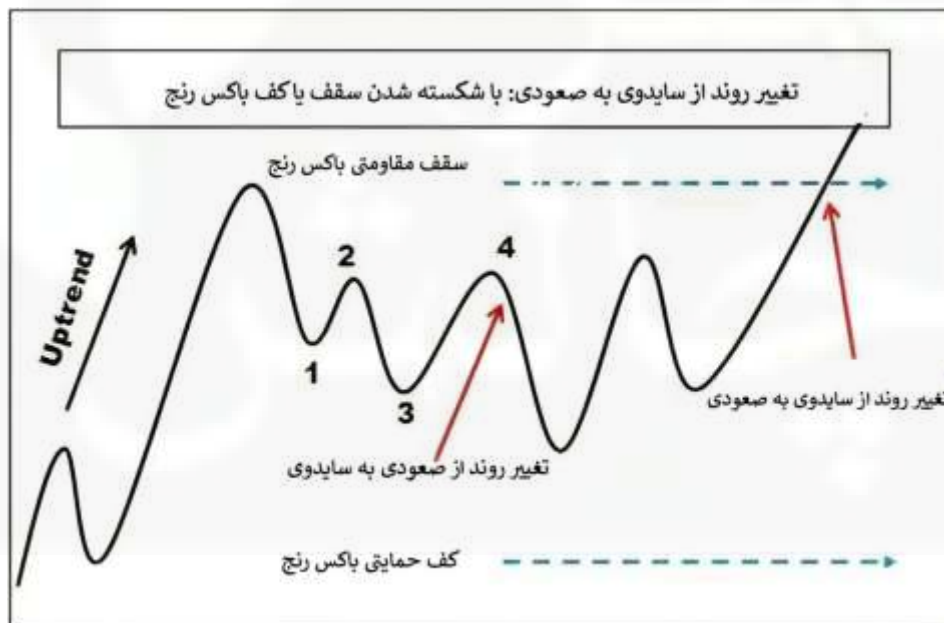
شکل ۵۳. روند سایبوی - نمودار



شکل ۵۴. شروع روند سایبوی



شکل ۵۵. پولبک پیچیده در مقابل روند سایدوی



شکل ۵۶. پایان روند سایدوی

6B 09-10 25/06/2010 (3 Min)



شکل ۵۷. شکست در تعیین روند - سویینگ سقف و کف

6B 09-10 12/07/2010 (3 Min)



شکل ۵۸. شکست در تعریف روند مووینگ اوریج نمایی

6B 09-10 25/06/2010 (3 Min)



شکل ۵۹. تعریف تغییر روند از طریق ارزیابی ذهنی پذیرش یا رد

6B 09-10 2/07/2010 (3 Min)



شکل ۶۰. روند صعودی - روند نزولی - روند صعودی



شکل ۶۱. روند صعودی با پولک پیچیده



شکل ۶۲. روند نزولی - روند صعودی - روند سایدی

6B 09-10 3/07/2010 (3 Min)



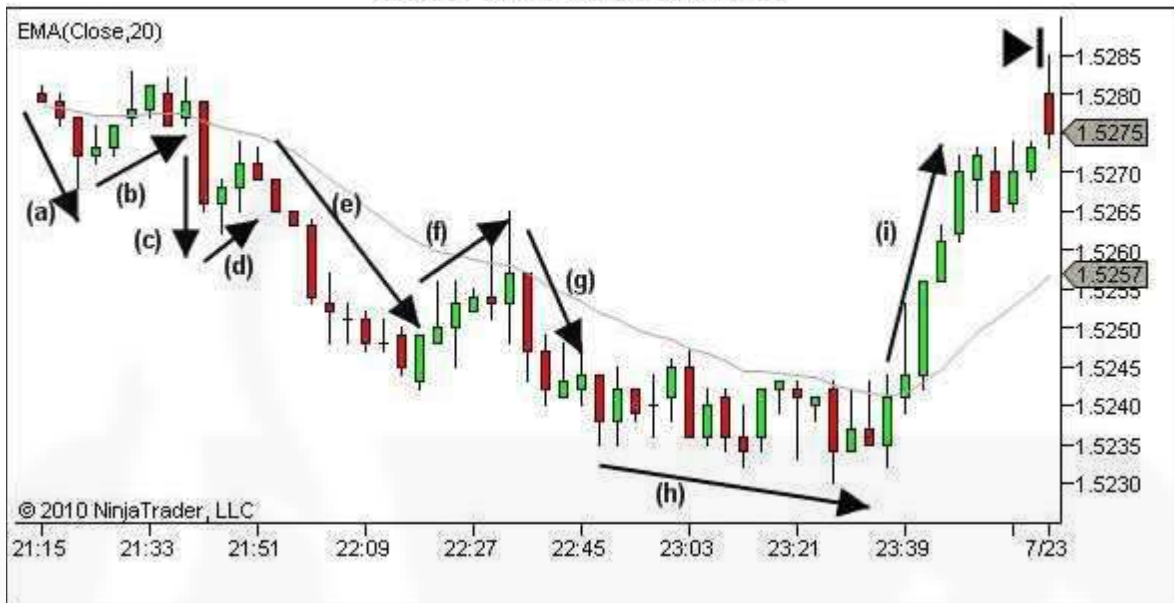
شکل ۶۳. روند سایدی - روند نزولی - روند سایدی

6B 09-10 29/06/2010 (3 Min)

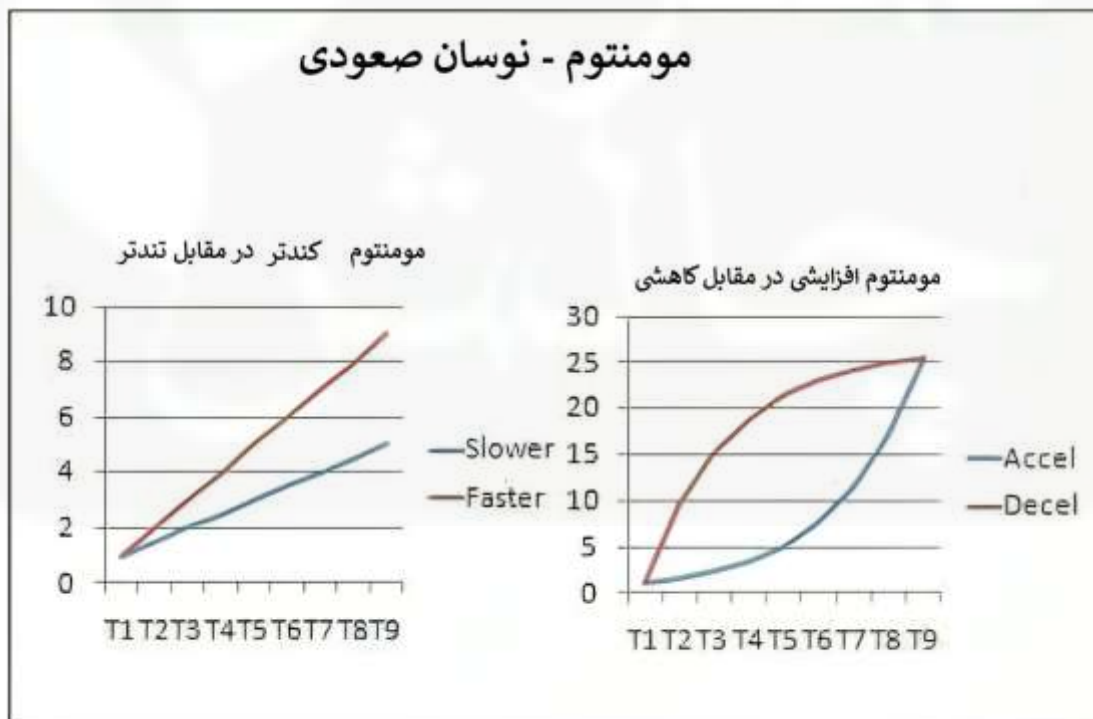


شکل ۶۴. روند آینده - قیمت احتمالاً به کجا می‌رود؟

6B 09-10 23/07/2010 (3 Min)



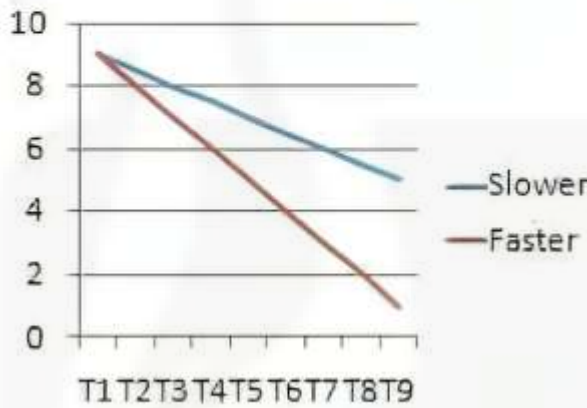
شکل ۶۵. بازار در جهت قدرت و در جهت مخالف ضعف حرکت می کند



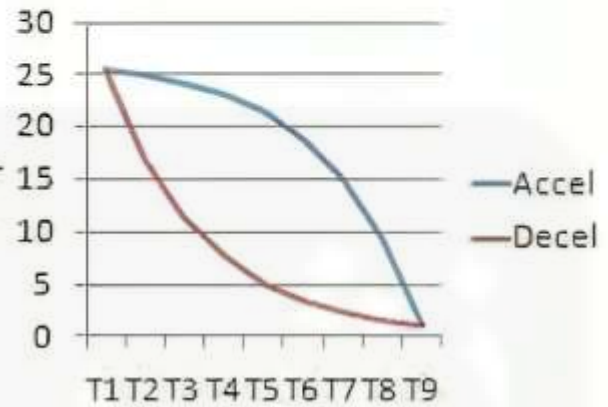
شکل ۶۶. نمایش گرافیکی تغییرات مومنتوم - نوسان به سمت بالا

مومنتوم - نوسان نزولی

مومنتوم کندتر در مقابل تندتر

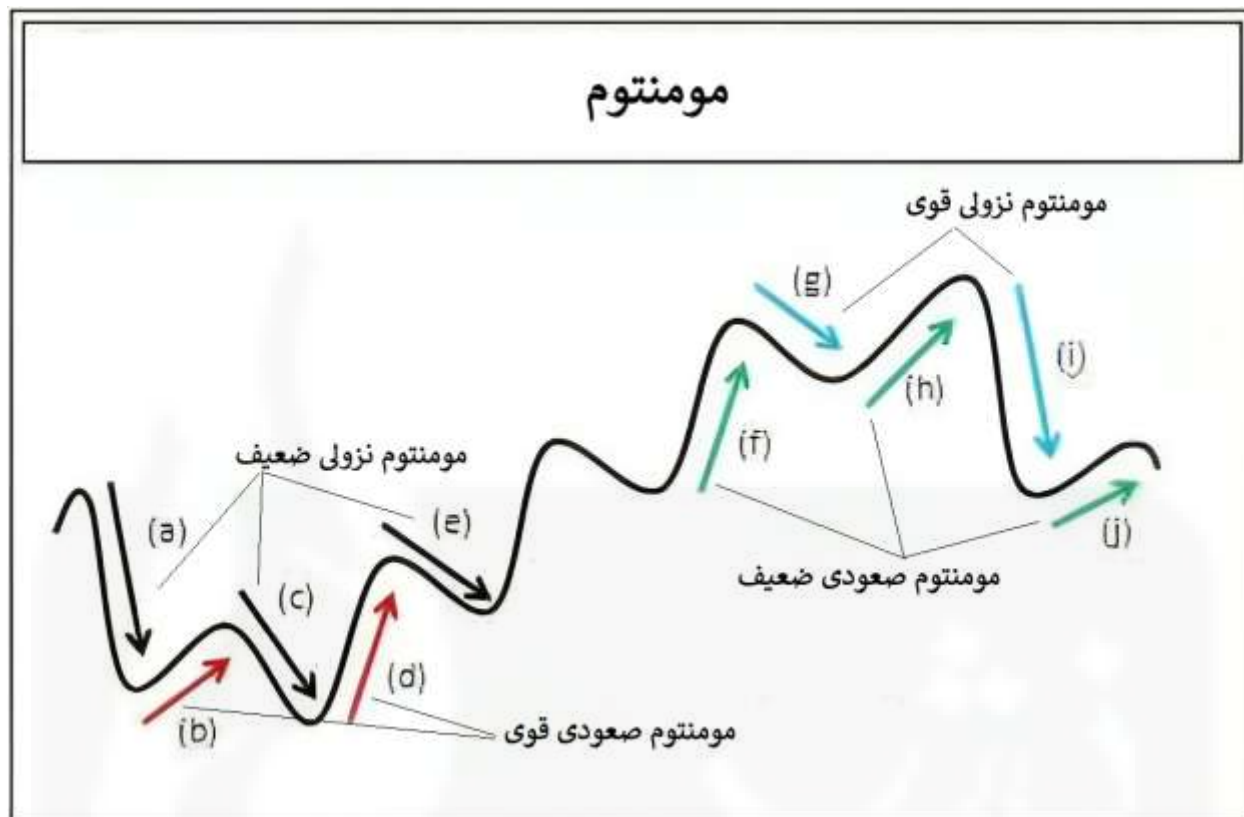


مومنتوم افزایشی در مقابل کاهش



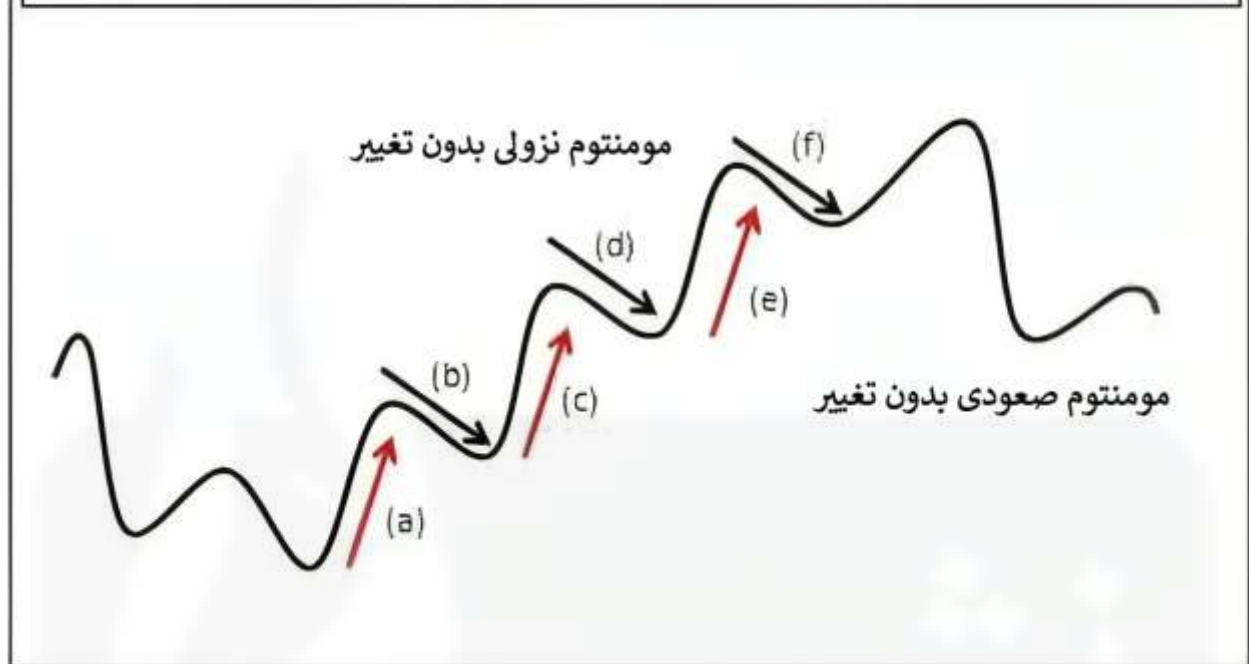
شکل ۶۷. نمایش گرافیکی تغییرات مومنتوم - نوسان به سمت پایین

مومتوم



شکل ۶۸. مقایسه مومتوم - نوسانات هم جهت - ۱ از ۲

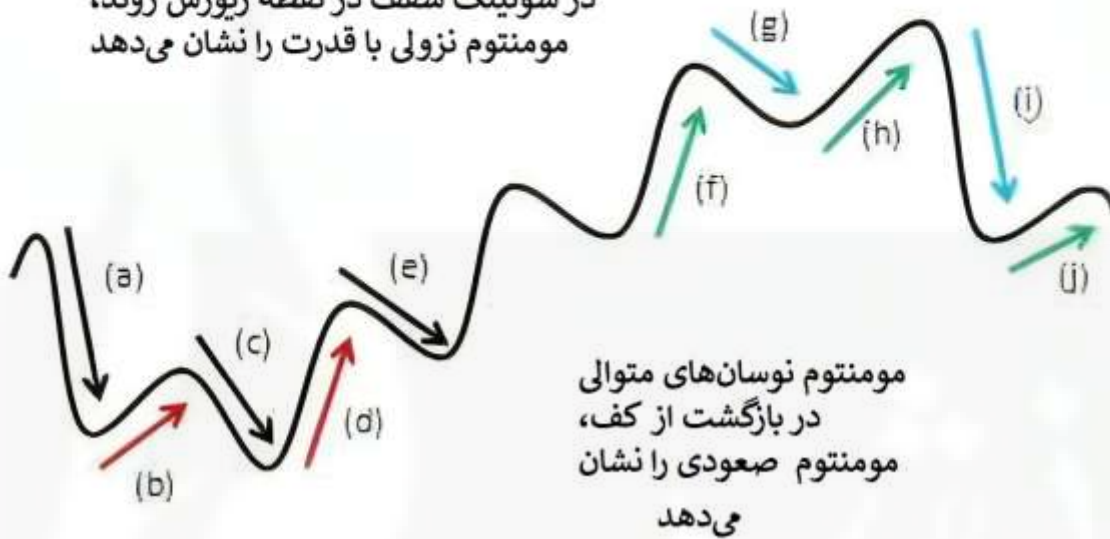
مومتوم



شکل ۶۹. مقایسه مومتوم - نوسانات هم جهت - ۲ از ۲

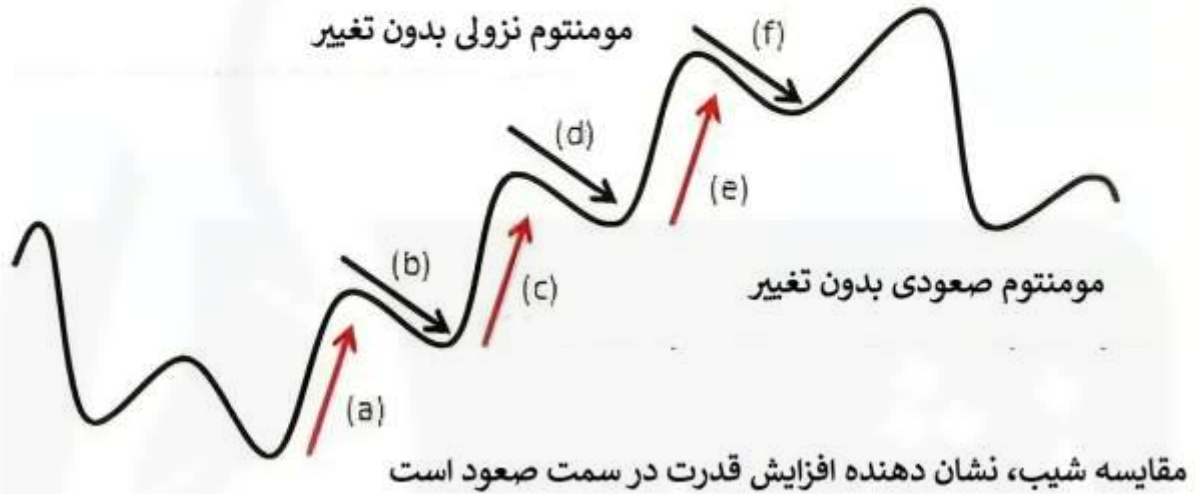
مقایسه مومنتوم

در سوئینگ سقف در نقطه ریورس روند،
مومنتوم نزولی با قدرت را نشان می‌دهد



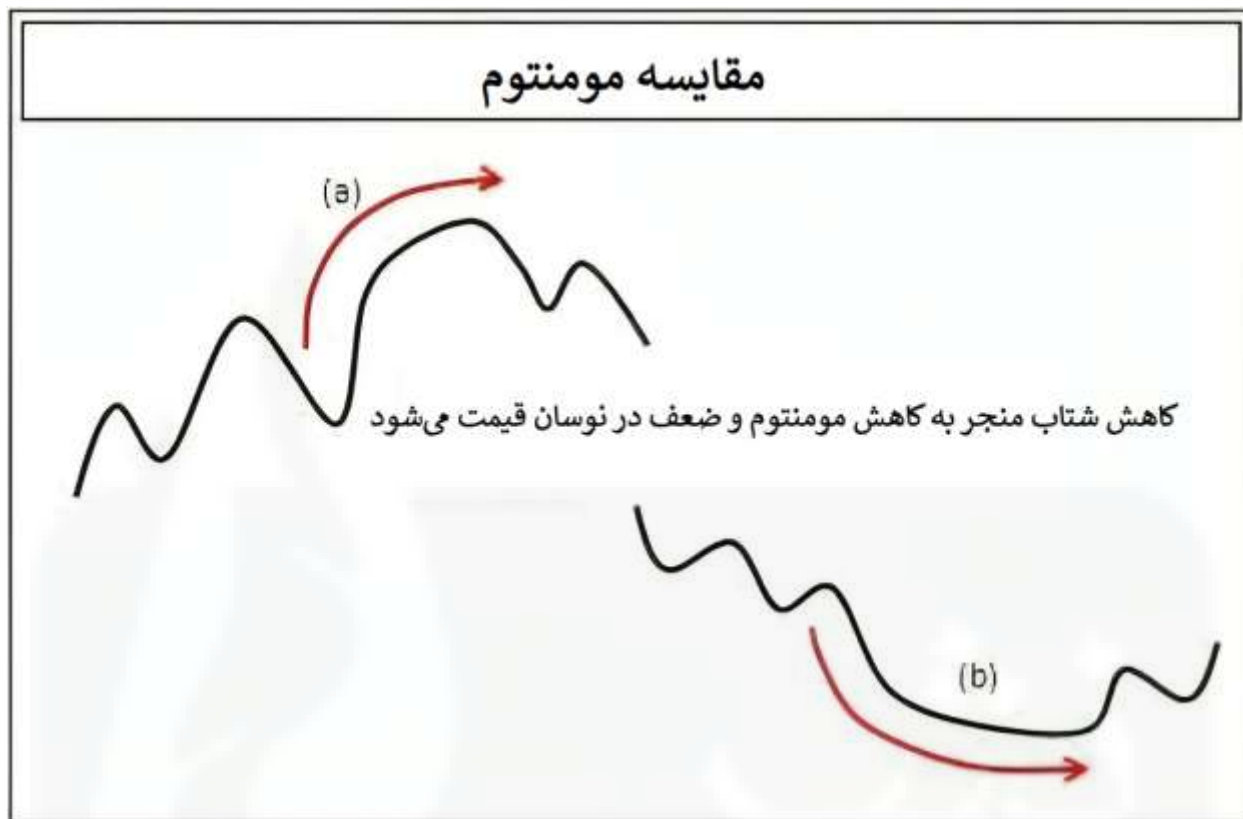
شکل ۷۰. مقایسه مومنتوم - نوسانات جهت مخالف - ۱ از ۲

مقایسه مومنتوم



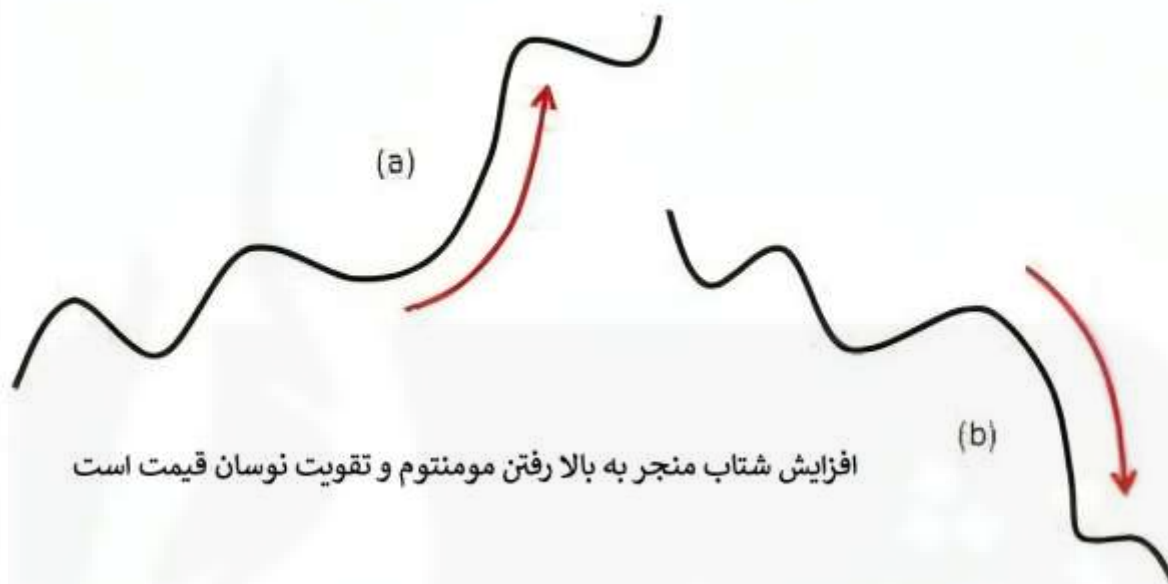
شکل ۷۱. مقایسه مومنتوم - نوسانات جهت مخالف - ۲ از ۲

مقایسه مومنتوم



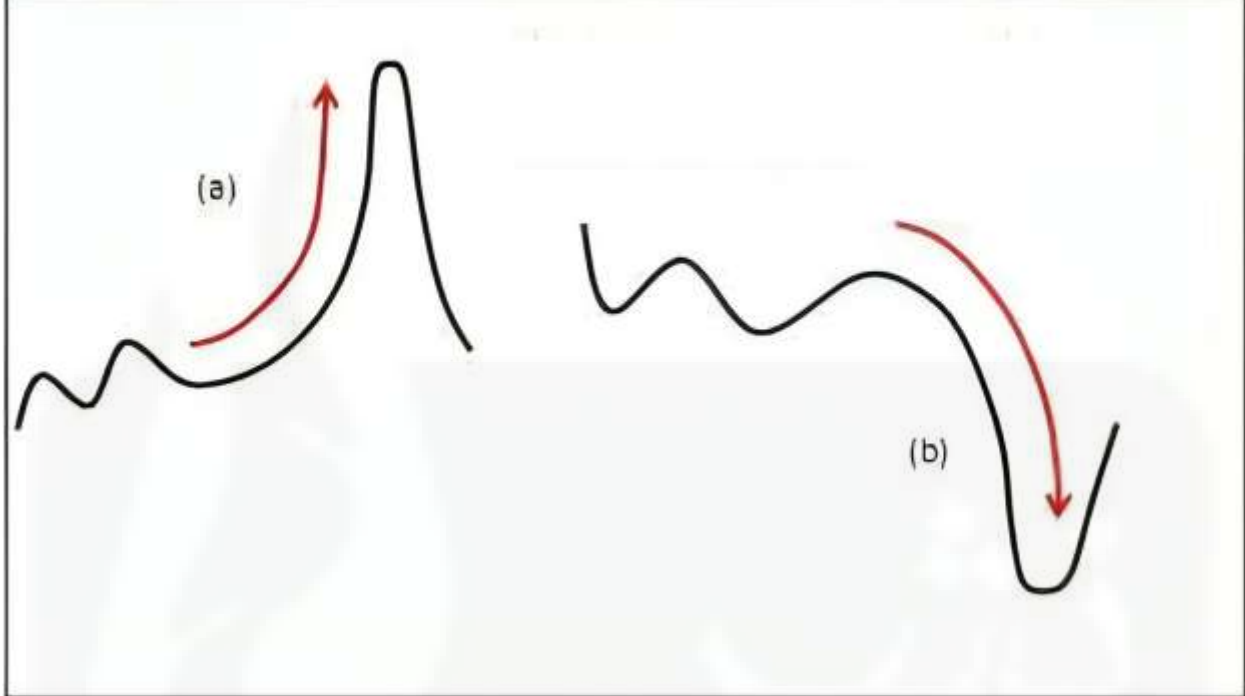
شکل ۷۲. مقایسه مومنتوم - کاهش سرعت

مقایسه مومنتوم



شکل ۷۳. مقایسه مومنتوم - شتاب

مقایسه مومنتوم



شکل ۷۴. مقایسه مومنتوم - حرکت اوج

6B 09-10 28/06/2010 (3 Min)



شکل ۷۵. تغییر مومنتوم

6B 09-10 12/06/2010 (3 Min)



شکل ۷۶. کاهش مومنتوم

6B 09-10 2/07/2010 (3 Min)



شکل ۷۷. کاهش سرعت نوسان قیمت به یک منطقه حمایتی

6B 09-10 25/06/2010 (3 Min)



شکل ۷۸. کاهش سرعت نوسان قیمت به ناحیه مقاومت

6B 09-10 8/07/2010 (3 Min)



شکل ۷۹. شتاب نوسان قیمت

YM 09-10 21/07/2010 (3 Min)



شکل ۸۰. شتاب شدید (اوج گیرنده)

6B 09-10 23/07/2010 (3 Min)



شکل ۸۱. کاهش سرعت بازه زمانی به حرکت سایدوی

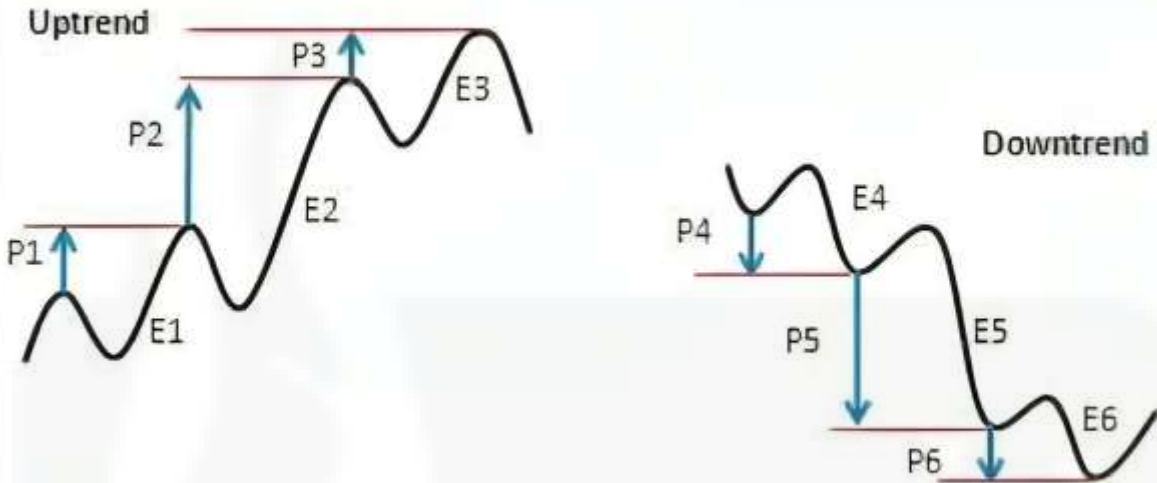
6B 09-10 23/07/2010 (1 Min)



شکل ۸۲. کاهش سرعت در بازه زمانی کوچکتر در حرکت سایدوی

پروجکشن

مسافتی که قیمت از یک سوئیپینگ سقف تا سوئیپینگ سقف بعدی طی می‌کند (عکس این برای کف‌ها نیز صادق است)



شکل ۸۳. پروجکشن

6B 09-10 2/07/2010 (3 Min)



شکل ۸۴. پروجکشن در نمودار

عمق

مسافتی که نسبت به حرکت اصلی اصلاح یا بولبک صورت می‌گیرد



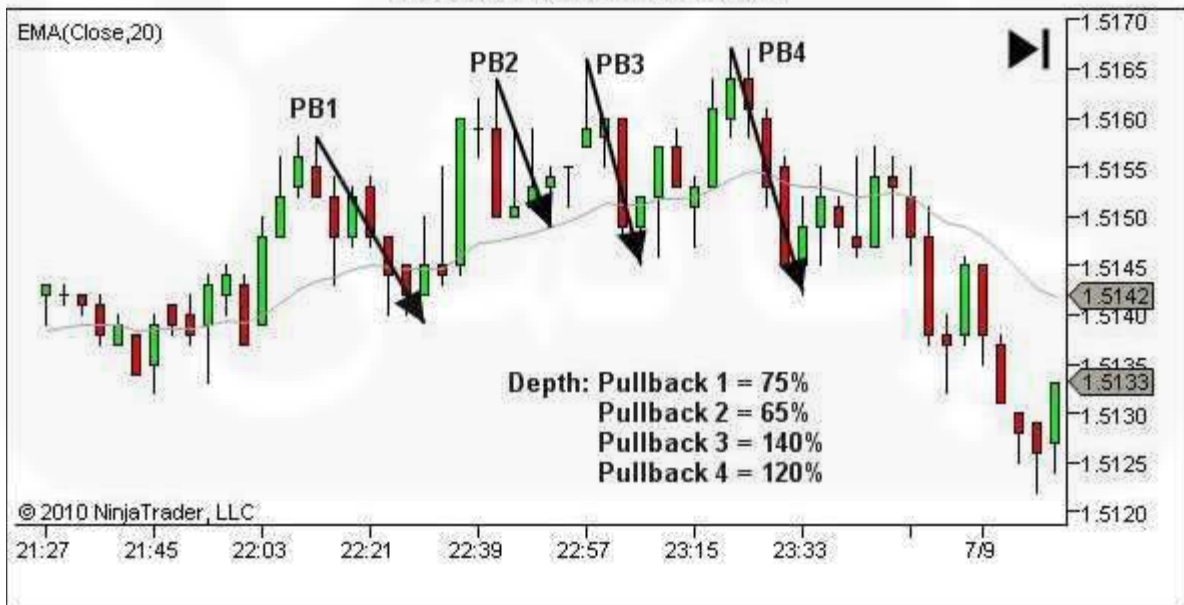
شکل ۸۵ عمق

6B 09-10 2/07/2010 (3 Min)



شکل ۸۶ عمق در نمودار

6B 09-10 9/07/2010 (3 Min)



شکل ۸۷ پولبک عمیق در یک محیط روند نوسانی

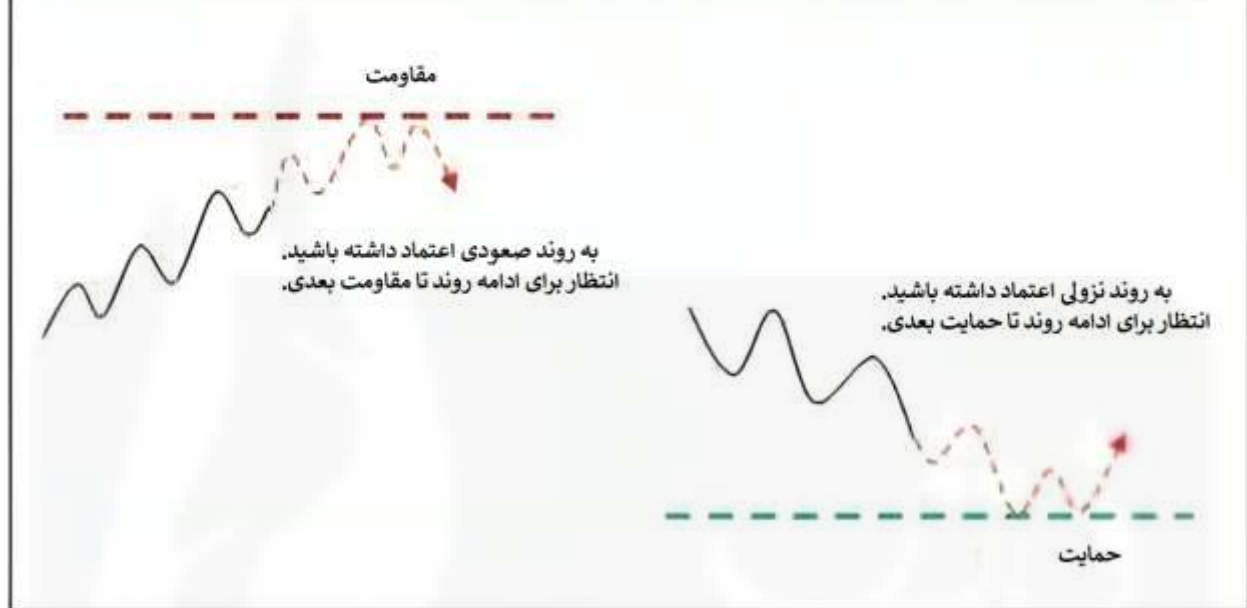
6B 09-10 12/07/2010 (3 Min)



شکل ۸۸ شکست در ادامه دادن

اصول جهت روند آینده

اصل ۱ - انتظار داریم یک روند صعودی یا نزولی در شرایط حال، تا سد حمایت یا مقاومت بعدی به حرکت خود ادامه دهد. به جز اینکه شواهدی از ضعف در روند مشاهده شود.



شکل ۸۹. اصول جهت گیری روند آینده - اصل اول

6B 09-10 14/07/2010 (3 Min)



شکل ۹۰. اصول جهت گیری روند آینده - اصل اول - نمودار نمونه

اصول جهت روند آینده

اصل 2 - زمانی که یک روند صعودی یا نزولی شواهدی از ضعف نشان می‌دهد، انتظار برای یک حرکت پولبک پیچیده را به جای ریورس یا بازگشت قیمت داریم. البته تا زمانی که بازار در جهت روند جدید قدرت را نشان دهد.



شکل ۹۱. اصول جهت‌گیری روند آینده - اصل دوم
6B 09-10 17/07/2010 (3 Min)



شکل ۹۲. اصول جهت‌گیری روند آینده - اصل دوم - نمودار نمونه

اصول جهت روند آینده

اصل 3 - انتظار می‌رود که روند سایه‌دوی در ساختار حمایت و مقاومت فعلی به حرکت خود ادامه دهد. به جز اینکه با نزدیک شدن قیمت این مرزها قدرتی نشان داده شود.



شکل ۹۳. اصول جهت گیری روند آینده - اصل سوم
6B 09-10 5/07/2010 (3 Min)

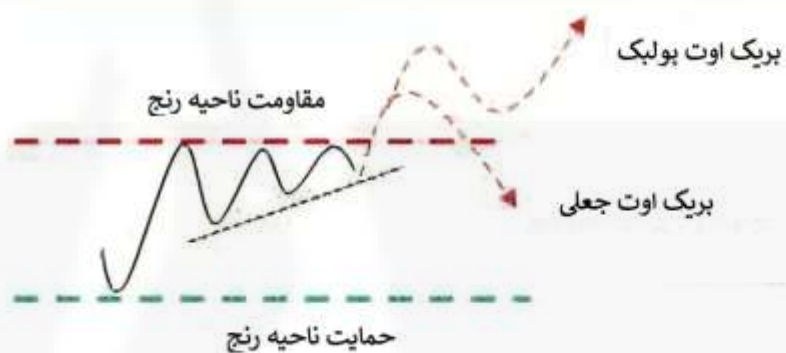


شکل ۹۴. اصول جهت گیری روند آینده - اصل سوم - نمودار نمونه

اصول جهت روند آینده

اصل 4 - زمانیکه روند ساییدی شواهدی از قدرت را در نزدیک شدن قیمت به نواحی باکس رنج نشان می دهد انتظار بریک اوت وجود دارد. البته رفتار قیمت پس از شکست به عنوان سر نخها آینده در نظر گرفته می شود:

ضعف پس از بریک اوت - انتظار بریک اوت جعلی و بازگشت قیمت به باکس رنج
بولبک ضعیف- انتظار برای بریک اوت بولبک و ادامه روند

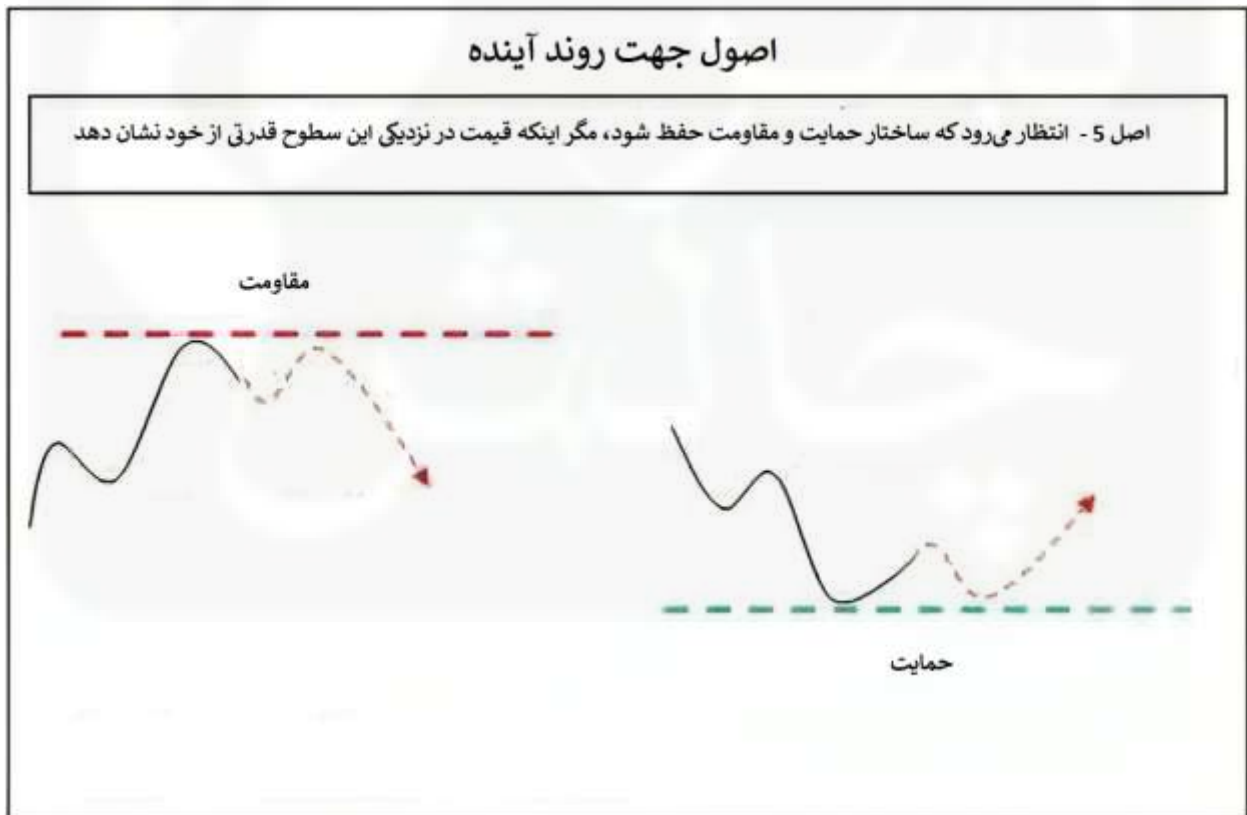


شکل ۹۵. اصول جهت گیری روند آینده - اصل چهارم

6B 09-10 13/07/2010 (3 Min)



شکل ۹۶. اصول جهت گیری روند آینده - اصل چهارم - نمودار نمونه



شکل ۹۷. اصول جهت گیری روند آینده - اصل پنجم

6B 09-10 17/06/2010 (3 Min)

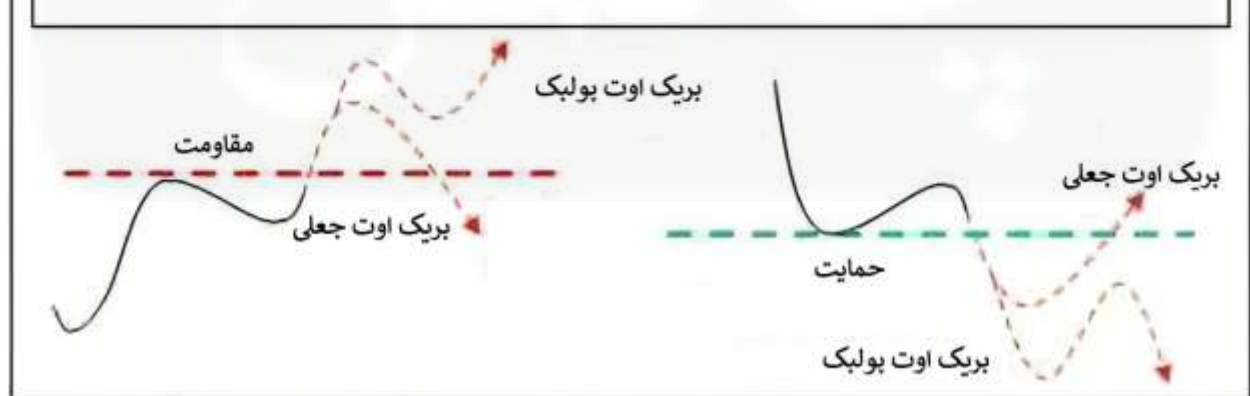


شکل ۹۸. اصول جهت گیری روند آینده - اصل پنجم - نمودار نمونه

اصول جهت روند آینده

اصل 6 - در صورتی قیمت با نزدیک شدن به سطوح حمایت و مقاومت قدرتی از خود نشان دهد، انتظار یک بریک اوت داریم. البته باید رفتار قیمت پس از بریک اوت را برای پیدا کردن سر نخهایی زیر نظر گرفت:

ضعف پس از بریک اوت - انتظار بریک اوت جعلی و بازگشت قیمت به ناحیه حمایت یا مقاومت
بولبک ضعیف - بریک اوت بولبک و ادامه روند



شکل ۹۹. اصول جهت گیری روند آینده - اصل ششم

6B 09-10 2/07/2010 (3 Min)



شکل ۱۰۰. اصول جهت گیری روند آینده - اصل ششم - نمودار نمونه

6B 09-10 5/07/2010 (3 Min)



شکل ۱۰۱. آینده را تجسم کنید - مثال ۱

6B 09-10 2/07/2010 (3 Min)



شکل ۱۰۲. آینده را تجسم کنید - مثال ۲

بعد از حفظ سطوح حمایت یا مقاومت چه اتفاقی می افتد؟

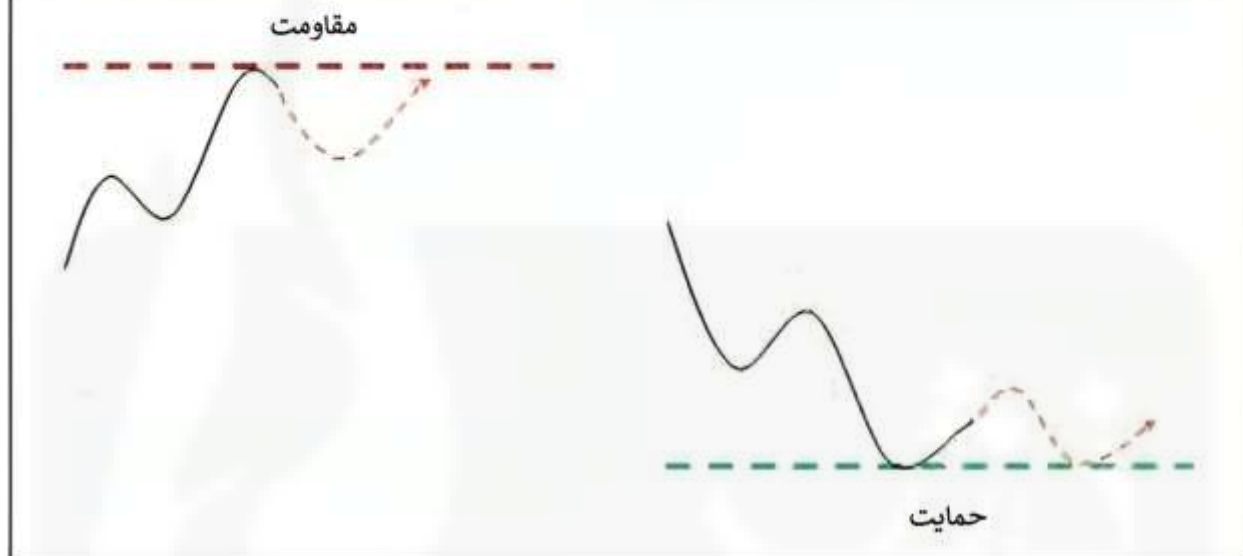
بعد از یک تست موفق یا یک بریک اوت جعلی (اصل ششم) چه اتفاقی رخ می دهد؟ آیا بلافاصله روند تغییر می کند یا اینکه تست مجدد از حمایت یا مقاومت صورت می گیرد؟



شکل ۱۰۳. بعد از حفظ حمایت و مقاومت چه اتفاقی می افتد

بعد از حفظ ناحیه حمایت یا مقاومت چه اتفاقی رخ می دهد؟

در صورت وجود نداشتن ضعف در روند، انتظار ادامه روند وجود دارد



شکل ۱۰۴. آنچه بعد از حفظ حمایت/مقاومت اتفاق می افتد - در غیاب ضعف

بعد از حفظ ناحیه حمایت یا مقاومت چه اتفاقی رخ می‌دهد؟

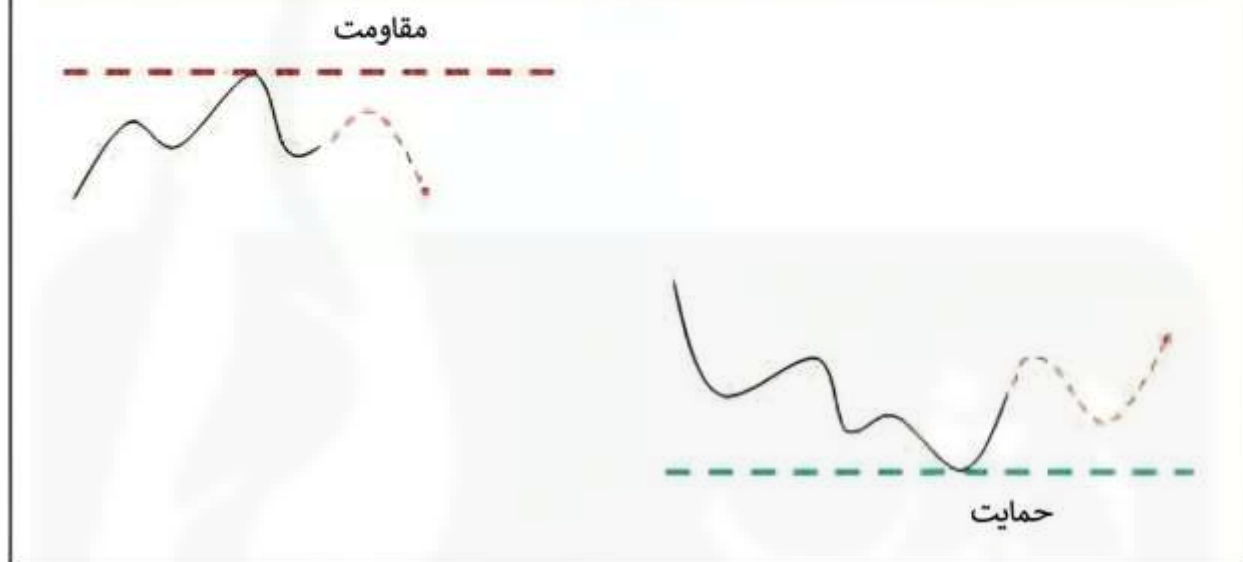
در صورت وجود ضعف در روند و عدم ریورس قیمت، انتظار پولبک پیچیده را داریم



شکل ۱۰۵. پس از حفظ حمایت/مقاومت چه اتفاقی می‌افتد - در غیاب قدرت در برابر روند

بعد از حفظ ناحیه حمایت یا مقاومت چه اتفاقی رخ می‌دهد؟

اگر قدرت و مقاومت در مقابل روند باشد، انتظار ریورس قیمت را داریم.
در این حالت هر تست از ناحیه می‌تواند در جهت ریورس روند باشد



شکل ۱۰۶. پس از حفظ ناحیه حمایت/مقاومت چه اتفاقی می‌افتد - در حضور قدرت بر علیه روند

6B 09-10 29/07/2010 (30 Min)



شکل ۱۰۷. مثال تحلیل اولیه - ساختار را تعیین کنید

6B 09-10 28/07/2010 (3 Min)



شکل ۱۰۸. مثال تجزیه و تحلیل اولیه - شناسایی روند

6B 09-10 28/07/2010 (3 Min)



شکل ۱۰۹. مثال تجزیه و تحلیل اولیه - شناسایی نقاط قوت و ضعف - بازه زمانی معامله

6B 09-10 28/07/2010 (1 Min)



شکل ۱۱۰. مثال تجزیه و تحلیل اولیه - شناسایی نقاط قوت و ضعف - بازه زمانی پایین تر

6B 09-10 28/07/2010 (3 Min)



شکل ۱۱۱. مثال تحلیل اولیه - شناسایی نقاط قوت و ضعف - پروجکشن و عمق

6B 09-10 28/07/2010 (3 Min)



شکل ۱۱۲. مثال تحلیل اولیه - روند آینده را شناسایی کنید

تحلیل مستمر کندل به کندل بازار - مزیت‌ها

۱. نگهداشتن آگاهی ذهنی جلوتر از حرکت فعلی قیمت

۲. آگاه بودن از وضعیت موجود. در این حالت رفتاری کاملاً حساب شده خواهیم داشت و در مقابل رخدادهای اتفاقی واکنشی سریع و عاطفی نخواهیم داشت.

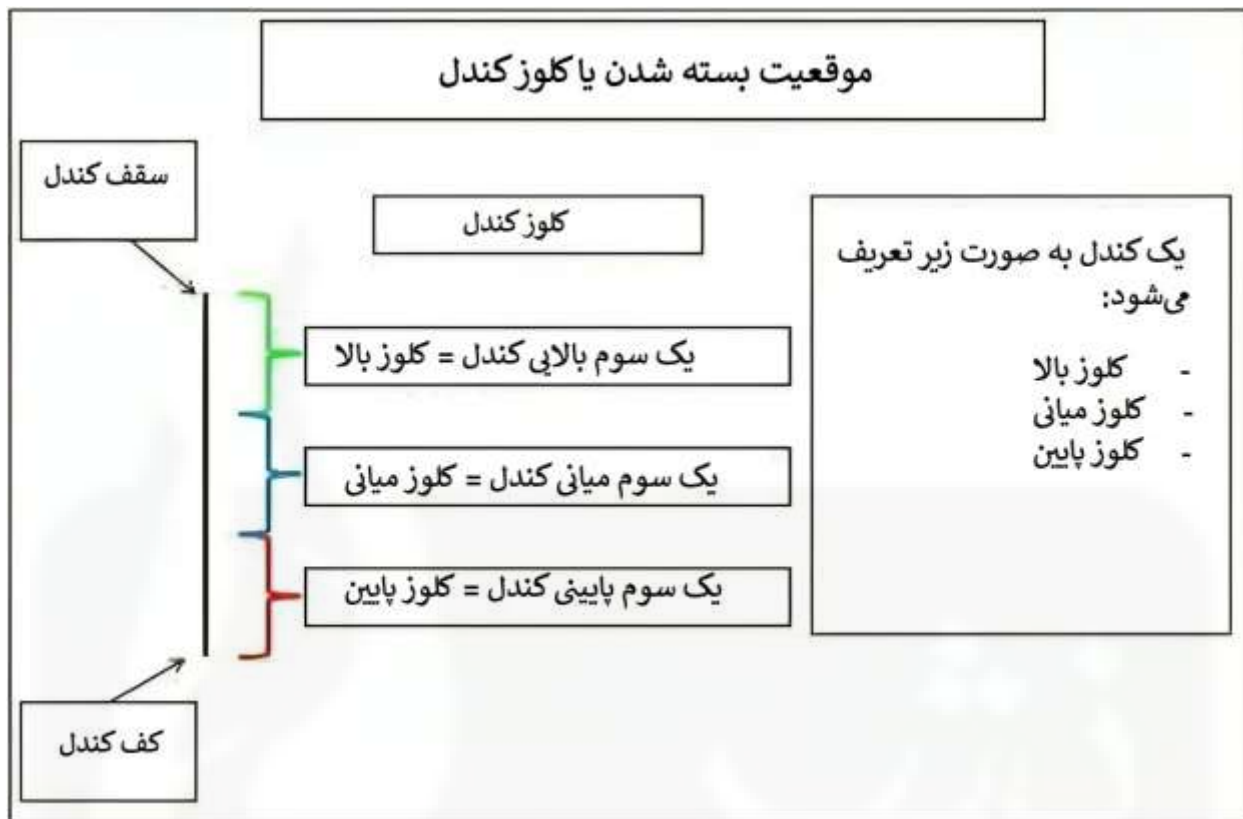
۳. آگاه بودن از جهت احتمالی روند آینده

۴. آگاهی از منطقه‌های فرصت معاملاتی آینده

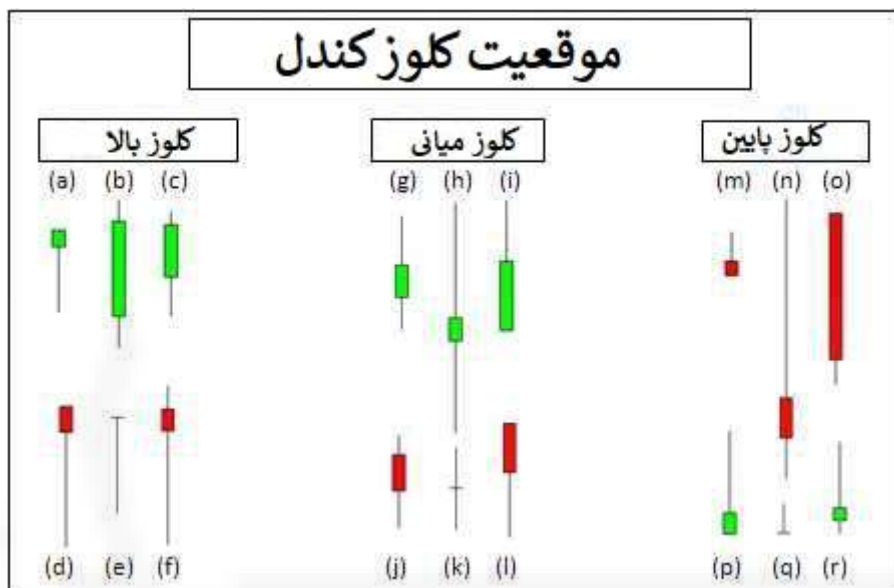
شکل ۱۱۳. مزایای تجزیه و تحلیل مستمر حرکت قیمت



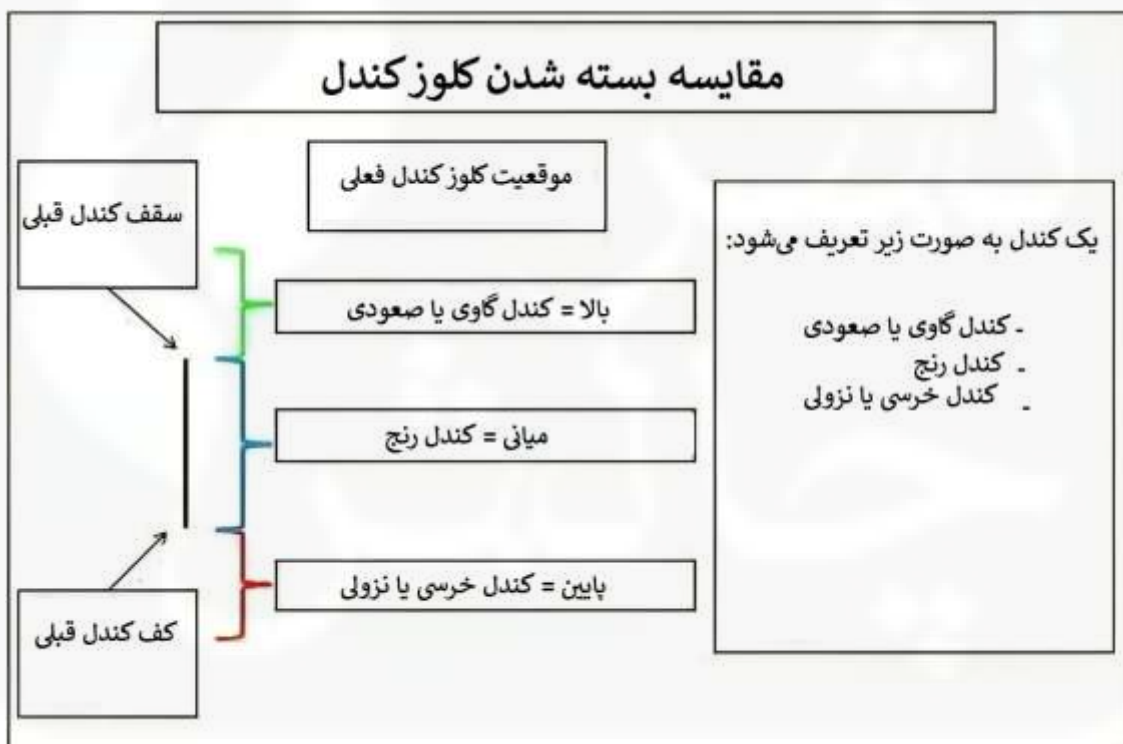
شکل ۱۱۴. طبقه‌بندی کندل و احساسات



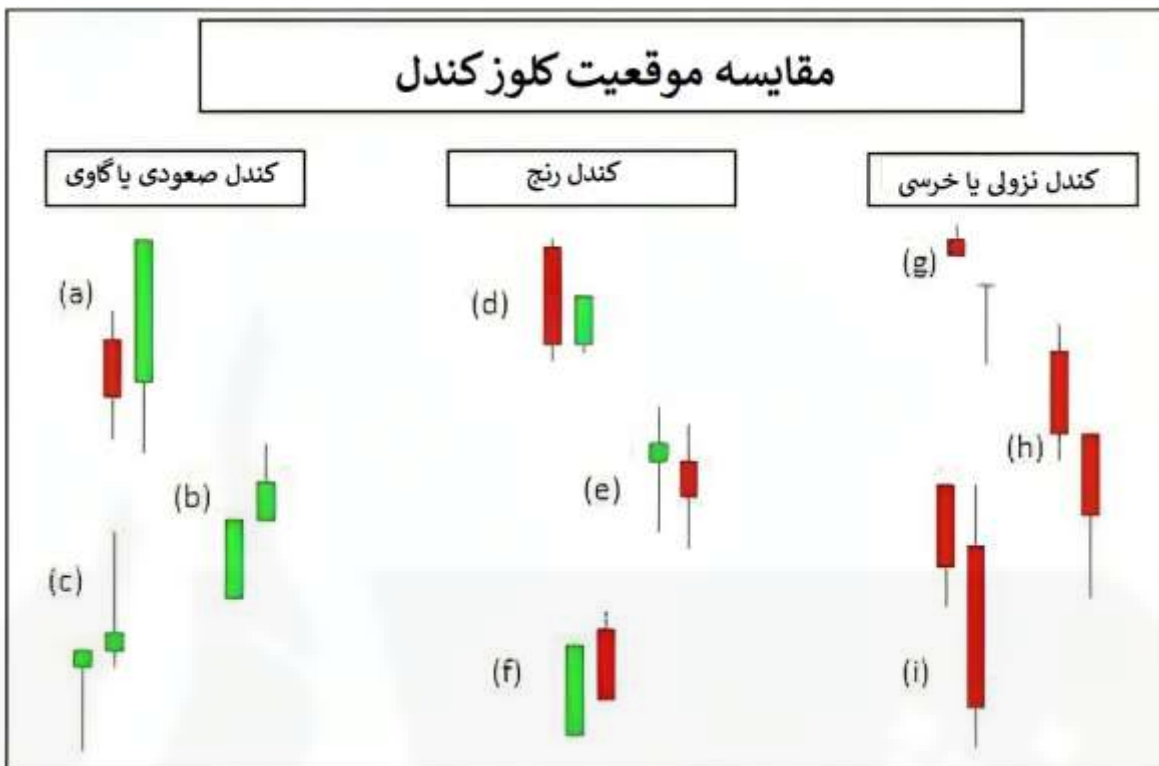
شکل ۱۱۵. موقعیت کلوز کندل - تعریف



شکل ۱۱۶. موقعیت کلوز - مثالها



شکل ۱۱۷. مقایسه کلوز کندل - تعریف



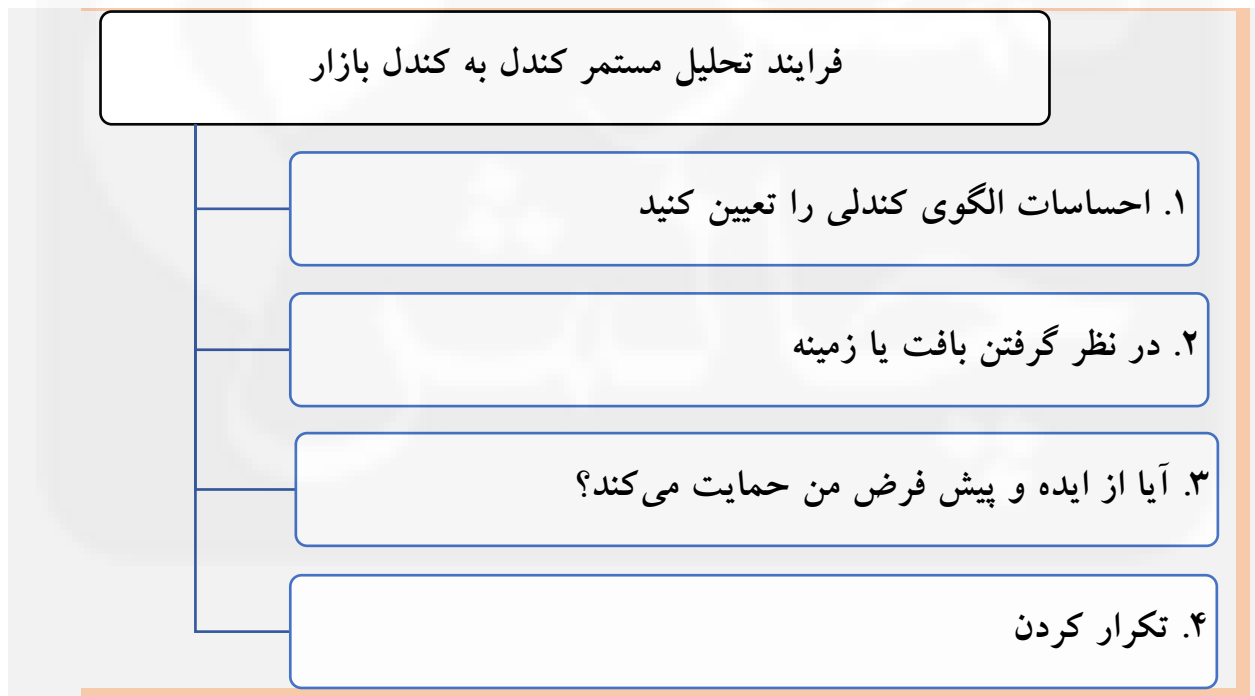
شکل ۱۱۸. مقایسه کلوز کندل - مثالها



شکل ۱۱۹. قرار دادن الگو در زمینه با ساختار بازار پس زمینه و حرکت قیمت



شکل ۱۲۰. انتظارات باطل شد



شکل ۱۲۱. فرآیند تحلیل مستمر بازار

6B 09-10 28/07/2010 (3 Min)



شکل ۱۲۲. مثال تحلیل مستمر - انتظارات روند آینده

6B 09-10 28/07/2010 (3 Min)



شکل ۱۲۳. نمونه تجزیه و تحلیل مستمر - تحلیل کندل به کندل (۱ از ۳)

6B 09-10 28/07/2010 (3 Min)



شکل ۱۲۴. مثال تجزیه و تحلیل مستمر - تحلیل کندل به کندل (۲ از ۳)

6B 09-10 28/07/2010 (3 Min)



شکل ۱۲۵. نمونه تجزیه و تحلیل مستمر - تجزیه و تحلیل کندل به کندل (۳ از ۳)

6B 09-10 3/08/2010 (3 Min)



شکل ۱۲۶. تجزیه و تحلیل مستمر مثال ۲ - تجزیه و تحلیل بازار اولیه

6B 09-10 3/08/2010 (3 Min)



شکل ۱۲۷. تجزیه و تحلیل مستمر مثال ۲ - کندل به کندل

6B 09-10 8/07/2010 (3 Min)



شکل ۱۲۸. به حداکثر رساندن نسبت فرمول انتظار

تشخیص ضعف

معامله گرانی که در جهت ضعف معامله می کنند، معامله با احتمال پایین را انجام می دهند،
ما به دنبال معامله در خلاف جهت ضعف و در جهت قدرت هستیم



شکل ۱۲۹. شناسایی نقاط ضعف

6B 09-10 15/07/2010 (3 Min)

6B 09-10 15/07/2010 (3 Min)



شکل ۱۳۰. معامله‌گران به دام افتاده

6B 09-10 9/07/2010 (3 Min)

6B 09-10 9/07/2010 (3 Min)



شکل ۱۳۱. الگوی جعلی معامله گر به دام افتاده به دلیل تحلیل ضعیف بازار

ستاپ معاملاتی تست (TST)

ستاپ تست نواحی حمایت و مقاومت را لمس می کند، اما نمی تواند از آن عبور کند

ستاپ تست (TST) در مقاومت



ستاپ تست (TST) در حمایت

شکل ۱۳۲. ستاپ تست (TST)

6B 09-10 6/08/2010 (3 Min)



شکل ۱۳۳. TST در مقاومت

6B 09-10 14/07/2010 (3 Min)

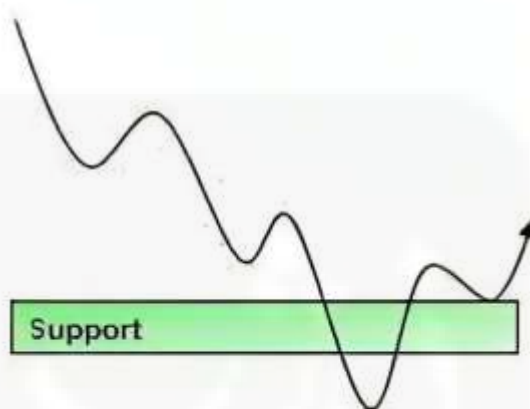
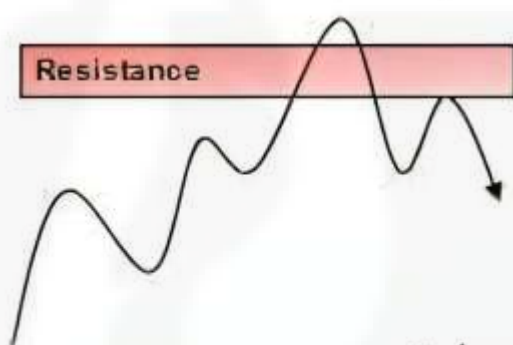


شکل ۱۳۴. TST در حمایت

ستاپ بریک اوت ناموفق یا جعلی (BOF)

ستاپ بریک اوت جعلی در ابتدا سطوح حمایت و مقاومت را بریک می‌کند، اما در ادامه ناتوان از ادامه حرکت خود است و به داخل ناحیه باز می‌گردد

ستاپ BOF در ناحیه مقاومت



ستاپ BOF در ناحیه حمایت

شکل ۱۳۵. ستاپ بریک اوت جعلی یا ناموفق (BOF)

6B 09-10 2/07/2010 (3 Min)



شکل ۱۳۶. BOF در مقاومت

6B 09-10 6/07/2010 (3 Min)

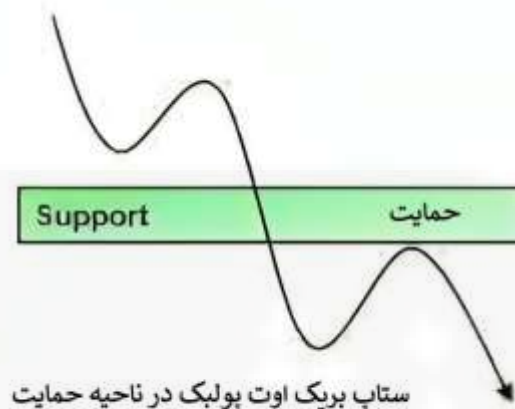
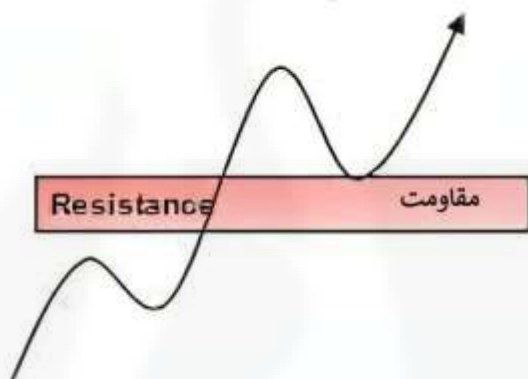


شکل ۱۳۷. BOF در حمایت

ستاپ بریک اوت پولبک BPB

قیمت ناحیه حمایت یا مقاومت را بریک می‌کند و پس از آن قیمت برای زدن بوسه آخر یا یک پولبک ضعیف به سطح شکسته شده بر می‌گردد و به روند جدید ادامه می‌دهد.

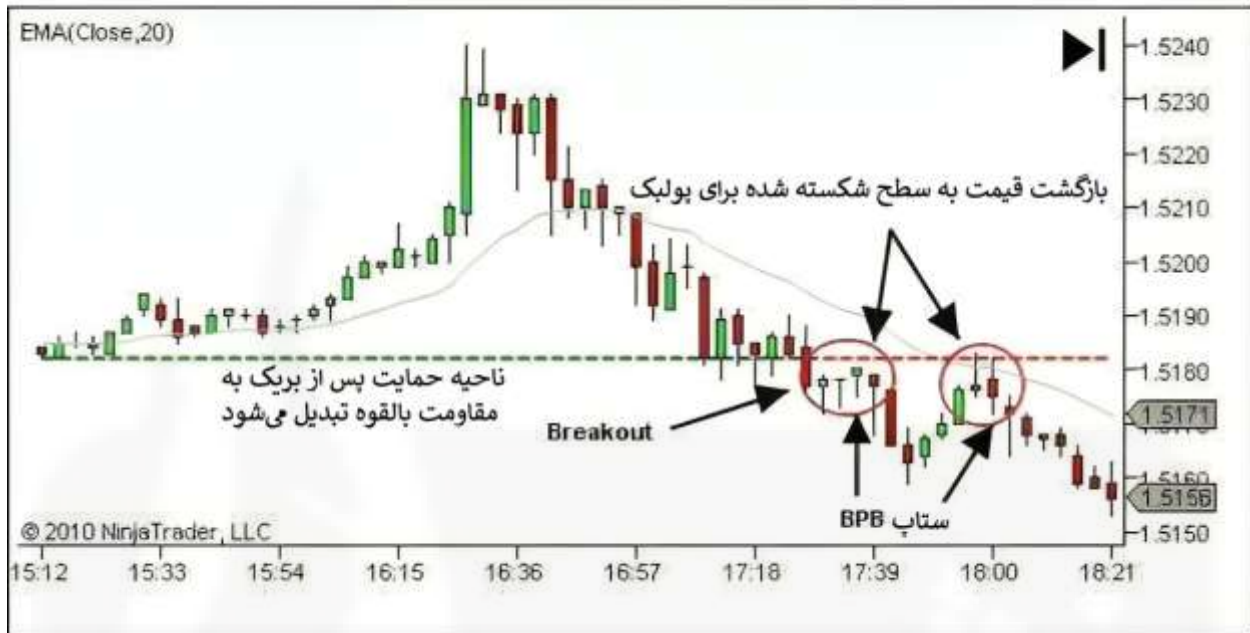
ستاپ بریک اوت پولبک در ناحیه مقاومت



ستاپ بریک اوت پولبک در ناحیه حمایت

شکل ۱۳۸. ستاپ بریک اوت پولبک (BPB)

6B 09-10 8/07/2010 (3 Min)



شکل ۱۳۹. BPB - حمایت تبدیل به مقاومت می شود.

6B 09-10 13/07/2010 (3 Min)

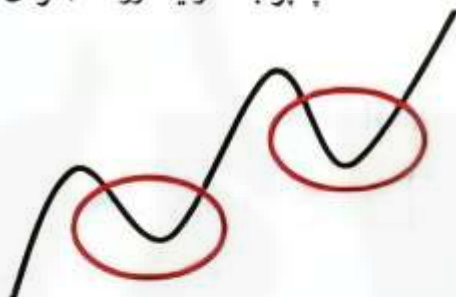


شکل ۱۴۰. BPB - حمایت تبدیل به مقاومت می شود

ستاپ پولبک PB

قیمت شکل یک حرکت اصلاحی تک گام را در جهت مخالف با روند فعلی می گیرد.

ستاپ پولبک در یک روند صعودی



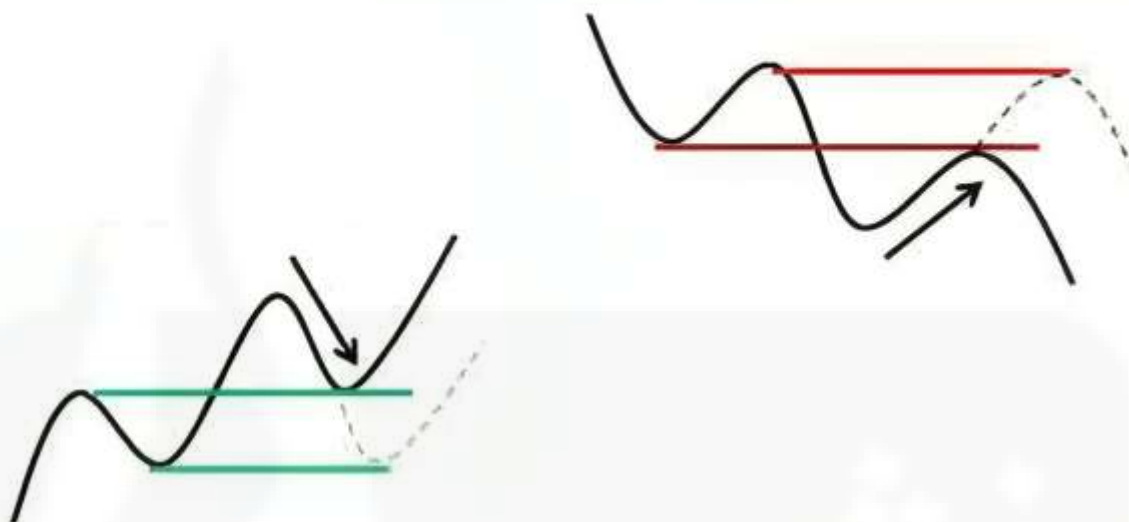
ستاپ پولبک در یک روند نزولی



شکل ۱۴۱. ستاپ PB

ستاپ پولبک PB

نواحی کلیدی برای ستاپ پولبک ادامه دار و ناموفق



شکل ۱۴۲. مناطق کلیدی برای سرخ‌های شکست در پولبک یا جعلی شدن پولبک



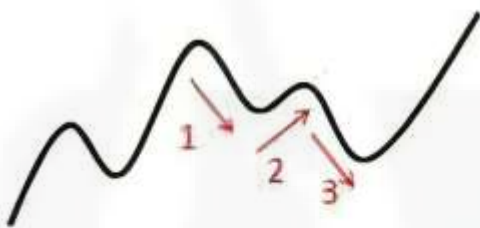
شکل ۱۴۳. PB در یک روند نزولی



شکل ۱۴۴. PB در یک روند صعودی

ستاپ پولبک پیچیده CPB

قیمت شکل پولبک پیچیده را در روند فعلی به خود می‌گیرد
- 3 گامی یا طولانی مدت -



ستاپ پولبک پیچیده در روند صعودی

حرکت 3 نوسانی یا 3 موجی



ستاپ پولبک پیچیده در روند نزولی

حرکت 3 نوسانی یا 3 موجی

شکل ۱۴۵. ستاپ CPB



شکل ۱۴۶. ستاپ CPB- برگشت ۳ نوسانی یا ۳ موجی



شکل ۱۴۷. ستاپ CPB- پولبک گسترده



شکل ۱۴۸. فرصت PB در یک روند



شکل ۱۴۹. نیاز به اکستنشن بیش از حد



شکل ۱۵۰. فرصت‌های CPB در یک محیط روند ضعیف



شکل ۱۵۱. ستاپ BOF مخالف روند در یک محیط روند ضعیف

6B 09-10 7/08/2010 (3 Min)



شکل ۱۵۲. ستاپ TST مخالف روند در یک محیط با روند ضعیف

6B 09-10 5/07/2010 (3 Min)



شکل ۱۵۳. ستاپ TST در یک روند سایدوی

6B 09-10 5/07/2010 (3 Min)



شکل ۱۵۴. فرصت معاملاتی در روند سایدوی

6B 09-10 12/07/2010 (3 Min)



شکل ۱۵۵. محدوده معاملاتی سایدوی که فرصت ستاب BOF را فراهم می‌کند

6B 09-10 16/07/2010 (3 Min)



شکل ۱۵۶. محدوده معاملات سایدوی که فرصت ستاپ BPB را فراهم می‌کند

6B 09-10 21/07/2010 (3 Min)



شکل ۱۵۷. ستاپ TST در بازه زمانی بالاتر (۳۰ دقیقه) مقاومت

6B 09-10 19/07/2010 (3 Min)



شکل ۱۵۸. BOF در بازه زمانی بالاتر (۳۰ دقیقه) حمایت

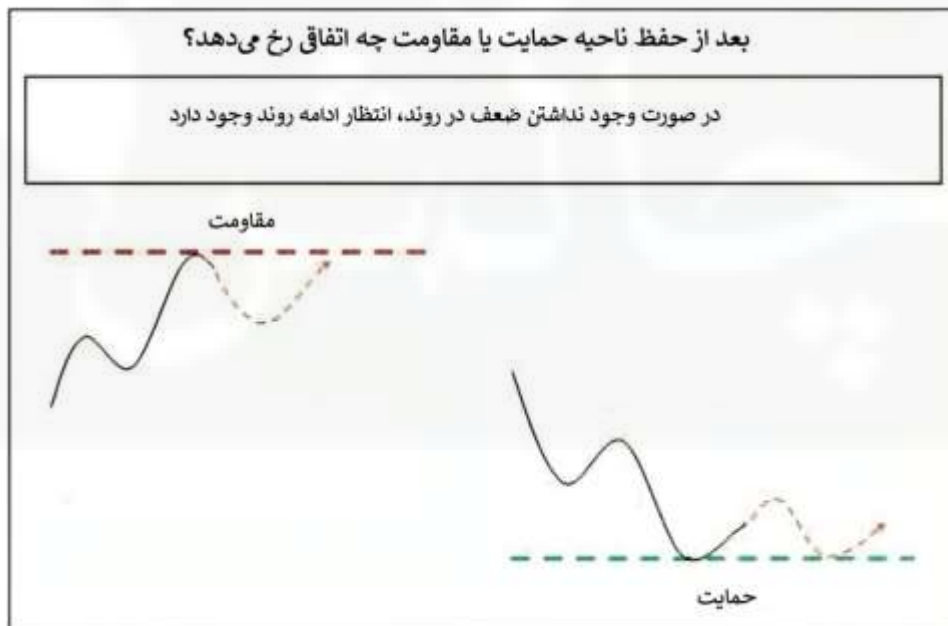
6B 09-10 7/08/2010 (3 Min)



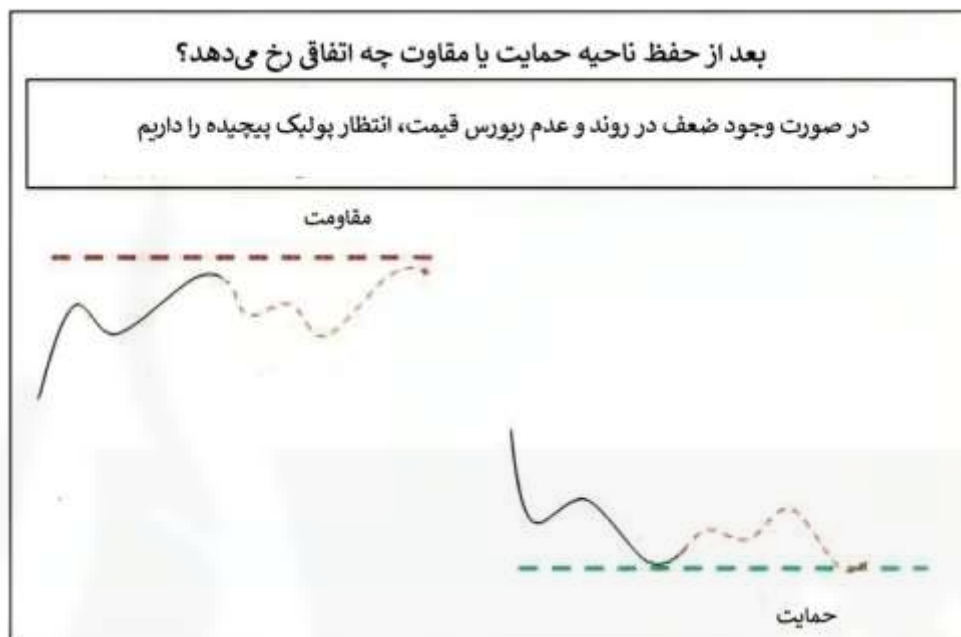
شکل ۱۵۹. BPB در بازه زمانی بالاتر (۳۰ دقیقه) مقاومت



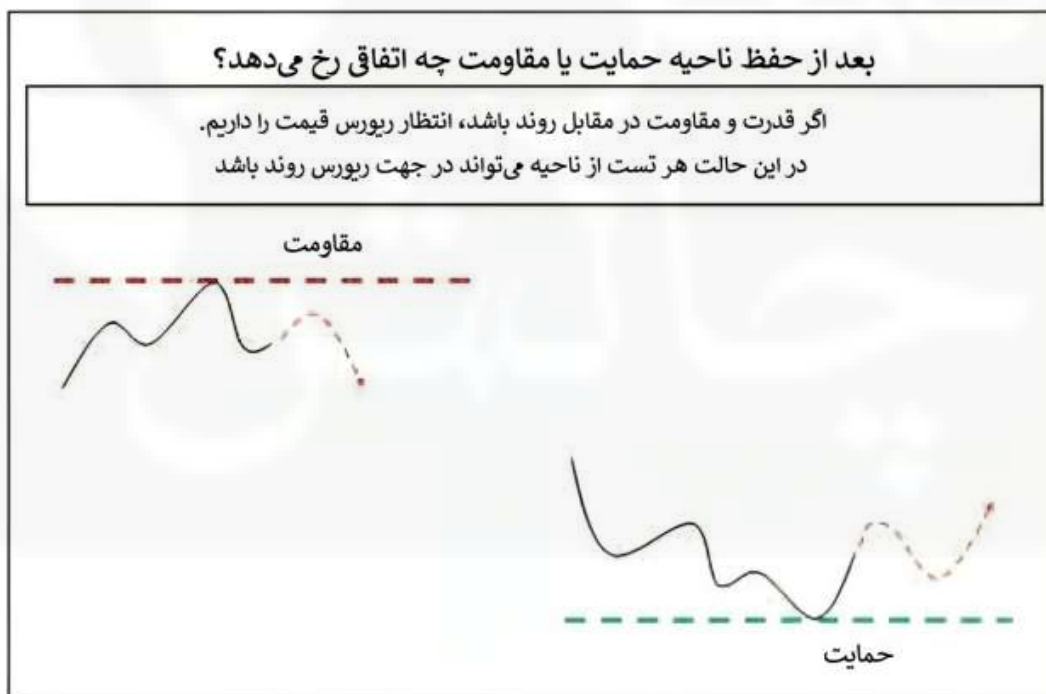
شکل ۱۶۰. شکست خلاف روند در برابر روند قوی



شکل ۱۶۱. آنچه بعد از حمایت/مقاومت اتفاق می‌افتد - در غیاب ضعف



شکل ۱۶۲. پس از حفظ حمایت/مقاومت چه اتفاقی می‌افتد - در غیاب قدرت در برابر روند



شکل ۱۶۳. پس از حفظ حمایت/مقاومت چه اتفاقی می‌افتد - در حضور قدرت در برابر روند

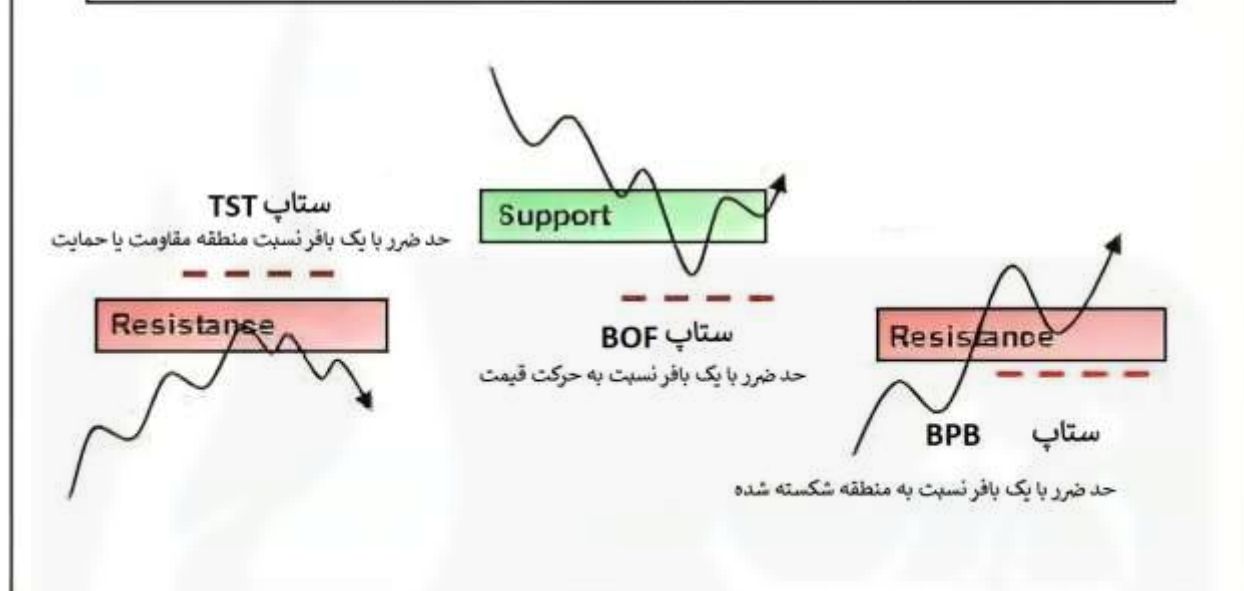
فرایند تحلیل اولیه بازار



شکل ۱۶۴. فرآیند تحلیل اولیه بازار

موقعیت حد ضرر - نوع شماره 1

موقعیت ابتدایی حد ضرر در جایی می باشد در آن فرض شما باطل می شود



شکل ۱۶۵. موقعیت حد ضرر - TST، BOF و BPB