



شکل ۱. مثال ۹ - ورود به معامله



شکل ۲. مثال ۹ - مدیریت معامله - قسمت اول

Trading Timeframe Chart

6B 09-10 6/09/2010 (3 Min)



شکل ۳. مثال ۹ - مدیریت معامله - قسمت دوم

Higher Timeframe Chart

6B 12-10 11/09/2010 (30 Min)



شکل ۴. مثال ۱۰ - ساختار را تعریف کنید

Trading Timeframe Chart 6B 12-10 10/09/2010 (3 Min)



شکل ۵. مثال ۱۰ - روند را تعریف کنید

Trading Timeframe Chart 6B 12-10 10/09/2010 (3 Min)



شکل ۶. مثال ۱۰ - نقاط قوت و ضعف را شناسایی کنید

Trading Timeframe Chart

6B 12-10 10/09/2010 (3 Min)



شکل ۷. مثال ۱۰ - جهت روند آینده و ناحیه‌های فرصت معاملاتی را شناسایی کنید

Trading Timeframe Chart

6B 12-10 10/09/2010 (3 Min)



شکل ۸. مثال ۱۰ - تحلیل مداوم کندل به کندل

6B 12-10 10/09/2010 (3 Min)

6B 12-10 10/09/2010 (1 Min)



شکل ۹. مثال ۱۰ - آماده سازی معامله

6B 12-10 10/09/2010 (3 Min)

6B 12-10 10/09/2010 (1 Min)



شکل ۱۰. مثال ۱۰ - ورود به معامله



شکل ۱۱. مثال ۱۰ - معامله بسته شده دستی



شکل ۱۲. مثال ۱۰ - ارزیابی مجدد



شکل ۱۳. مثال ۱۰ - فرصت PB بالقوه - ورود خرید قبل از شکست



شکل ۱۴. مثال ۱۰ - آماده سازی معامله ۲

6B 12-10 10/09/2010 (3 Min)

6B 12-10 10/09/2010 (1 Min)



شکل ۱۵. مثال ۱۰ - ورود معامله ۲

6B 12-10 10/09/2010 (3 Min)

6B 12-10 10/09/2010 (1 Min)



شکل ۱۶. مثال ۱۰ - مدیریت معامله ۲ و بخش اول خروج

Trading Timeframe Chart 6B 12-10 10/09/2010 (3 Min)



شکل ۱۷. مثال ۱۰ - مدیریت معامله ۲ و خروجی قسمت دوم

6B 12-10 15/09/2010 (3 Min)



شکل ۱۸. چگونه سیستم‌های معاملاتی معمولاً تبلیغ می‌شوند



شکل ۱۹. از بازارهای غیر نقدی خودداری کنید



شکل ۲۰. از پتانسیل سود کافی اطمینان حاصل کنید



شکل ۲۱. فیوچرز فارکس در مقابل فارکس نقدی

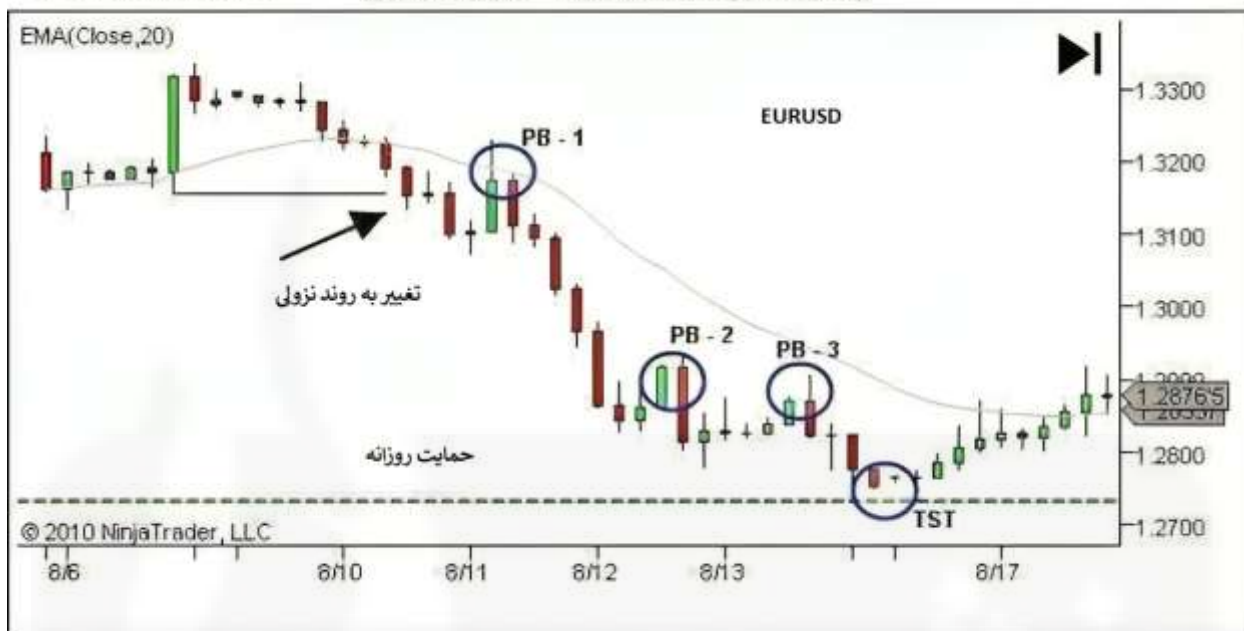


شکل ۲۲. GBP/USD - بازه‌های زمانی ۵ و ۱ دقیقه



شکل ۲۳. GBP/USD - بازه زمانی معامله - نمودار ۱۵ دقیقه

Trading Timeframe \$EURUSD 18/08/2010 (240 Min)



شکل ۲۴. EUR/USD - بازه زمانی معاملات - نمودار ۴ ساعته

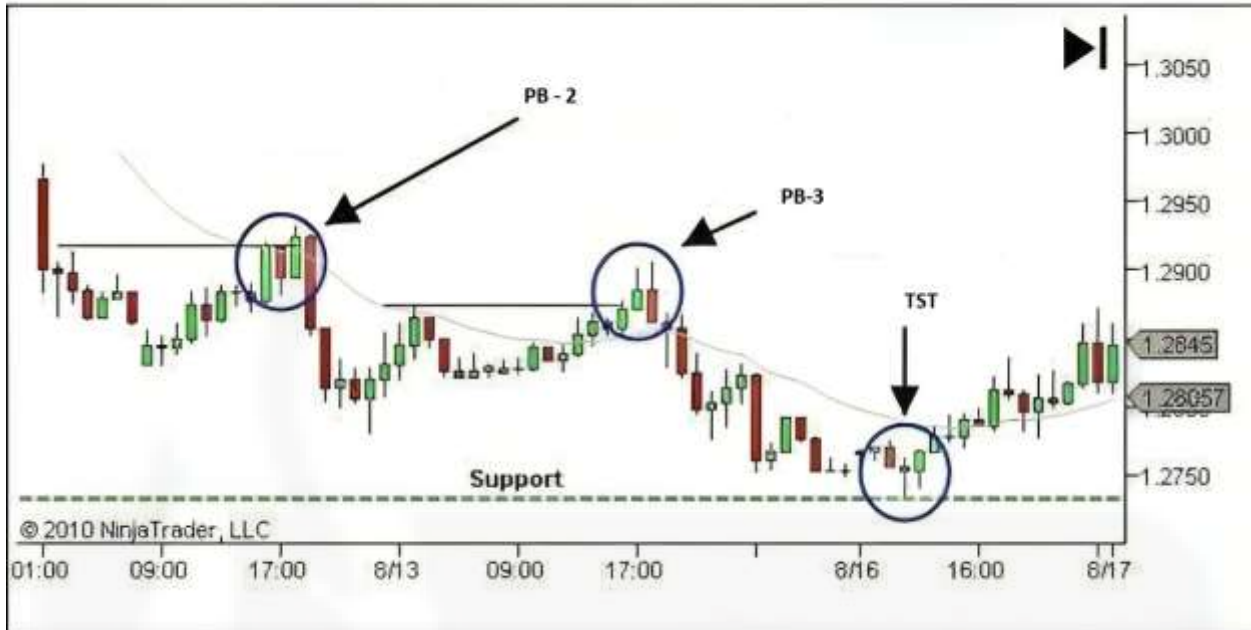
Lower Timeframe \$EURUSD 13/08/2010 (60 Min)



شکل ۲۵. EUR/USD - بازه زمانی پایین - نمودار ۱ ساعته (۱ از ۲)

Lower Timeframe

\$EURUSD 17/08/2010 (60 Min)



شکل ۲۶. EUR/USD - بازه زمانی پایین - نمودار ۱ ساعته (۲ از ۲)

Trading Timeframe \$EURJPY 14/11/2009 - 27/02/2010 (Daily)



شکل ۲۷. EUR/JPY - بازه زمانی معاملات - نمودار روزانه



شکل ۲۸. فیوچرز امینی-بازه زمانی معاملاتی داو جونز - نمودار ۳ دقیقه



شکل ۲۹. فیوچرز امینی-بازه زمانی معاملاتی داو جونز - نمودار ۳ دقیقه

Trading Timeframe

ES 09-10 22/07/2010 (5 Min)



شکل ۳۰. فیوچرز امینی-بازه زمانی معاملاتی - نمودار ۵ دقیقه

Trading Timeframe

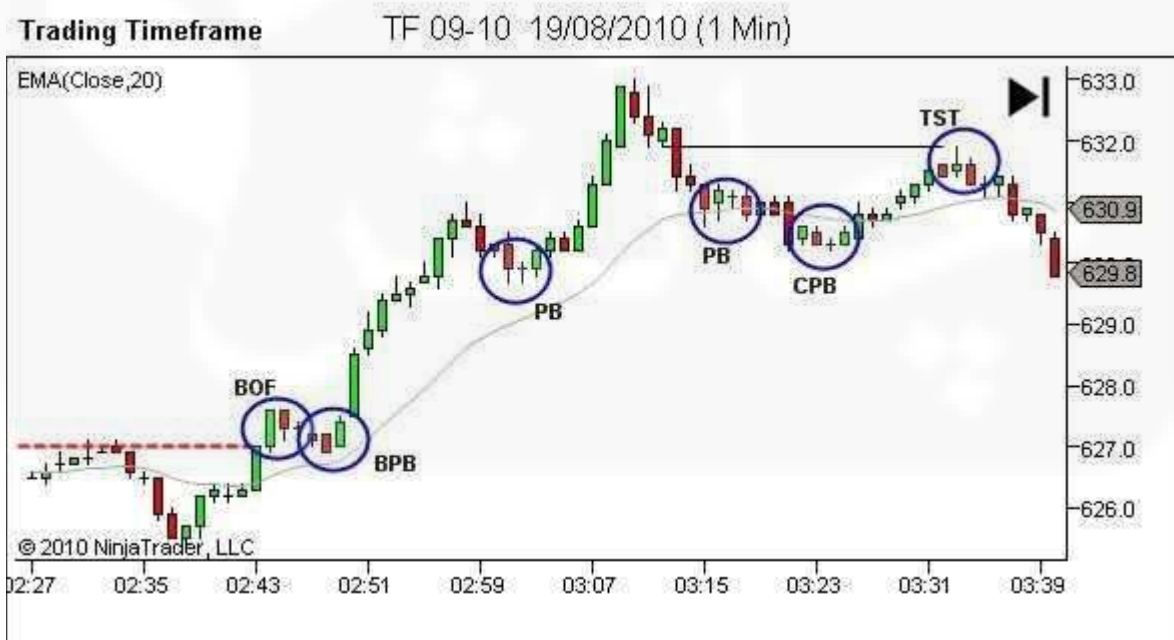
ES 09-10 24/07/2010 (5 Min)



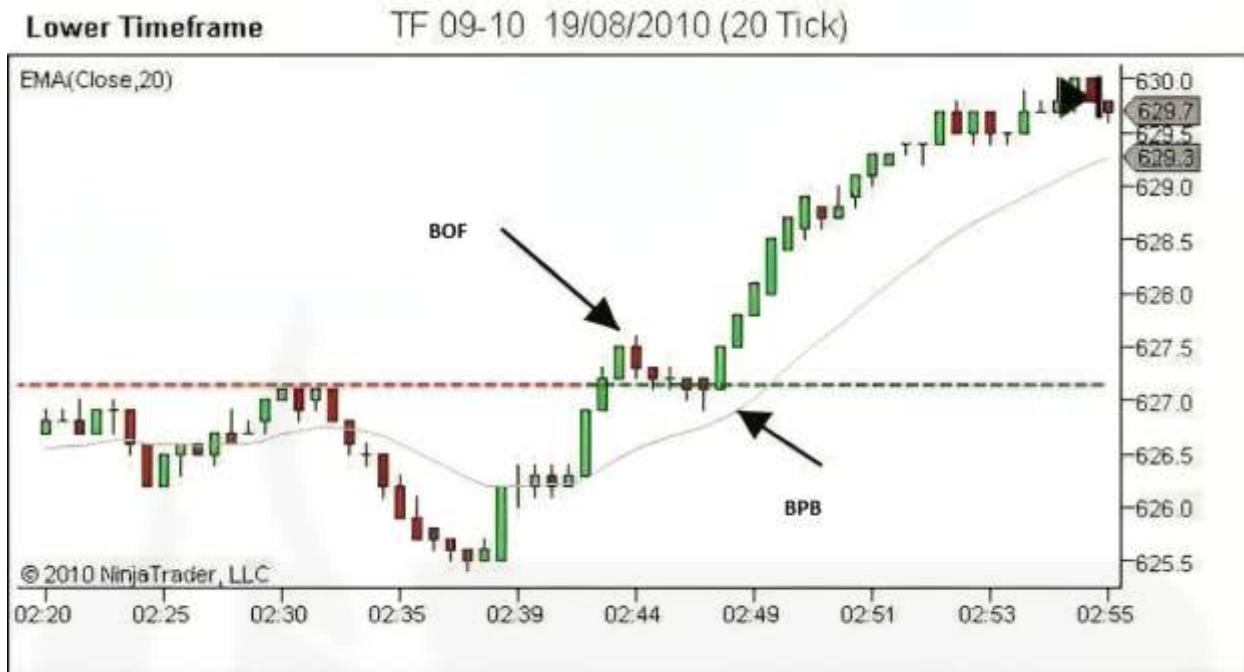
شکل ۳۱. فیوچرز امینی-بازه زمانی معاملاتی - نمودار ۵ دقیقه



شکل ۳۲. فیوچرز امینی-بازه زمانی معاملاتی TF- نمودار ۵ دقیقه



شکل ۳۳. فیوچرز امینی-بازه زمانی معاملاتی TF- نمودار ۱ دقیقه



شکل ۳۴. فیوچرز امینی-بازه زمانی معاملاتی TF-بازه زمانی پایین تر TF - نمودار ۲۰ تیک (نمایش تنظیمات BOF/BPB)



شکل ۳۵. SPY - بازه زمانی بالاتر - نمودار هفتگی



شکل ۳۶. SPY - بازه زمانی معاملات - نمودار روزانه



شکل ۳۷. WDC - بازه زمانی معاملات - نمودار روزانه



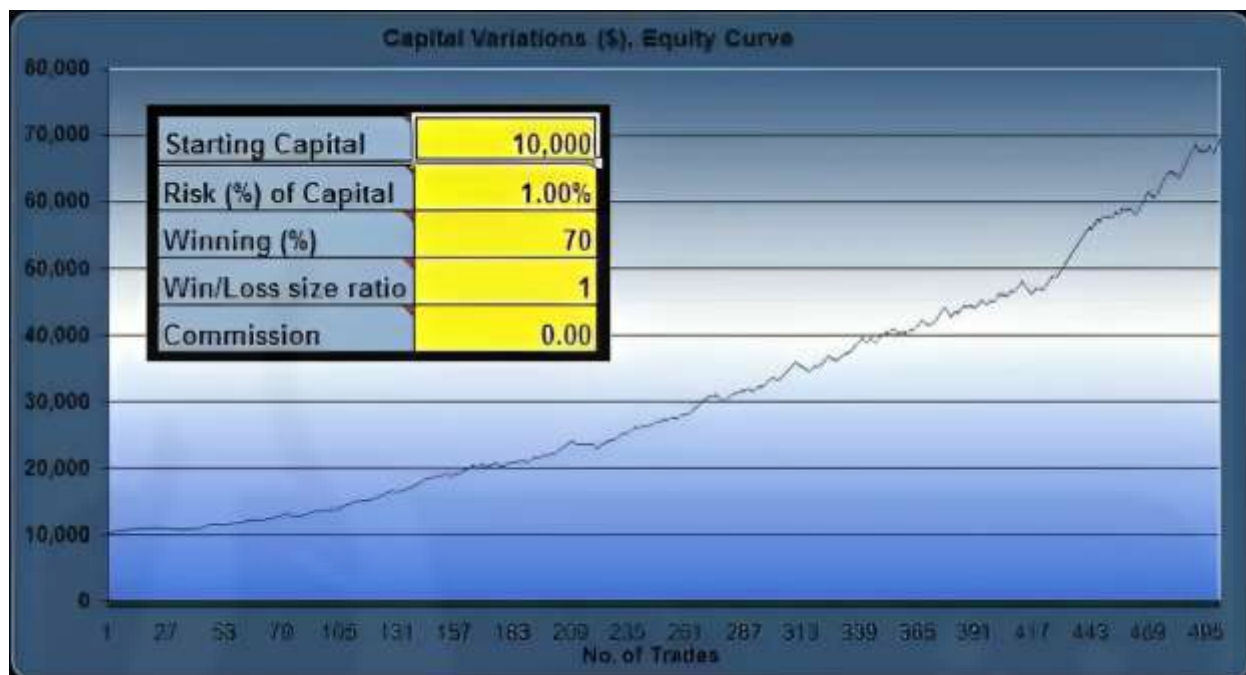
شکل ۳۸. SPY - بازه زمانی معاملات - نمودار ۵ دقیقه



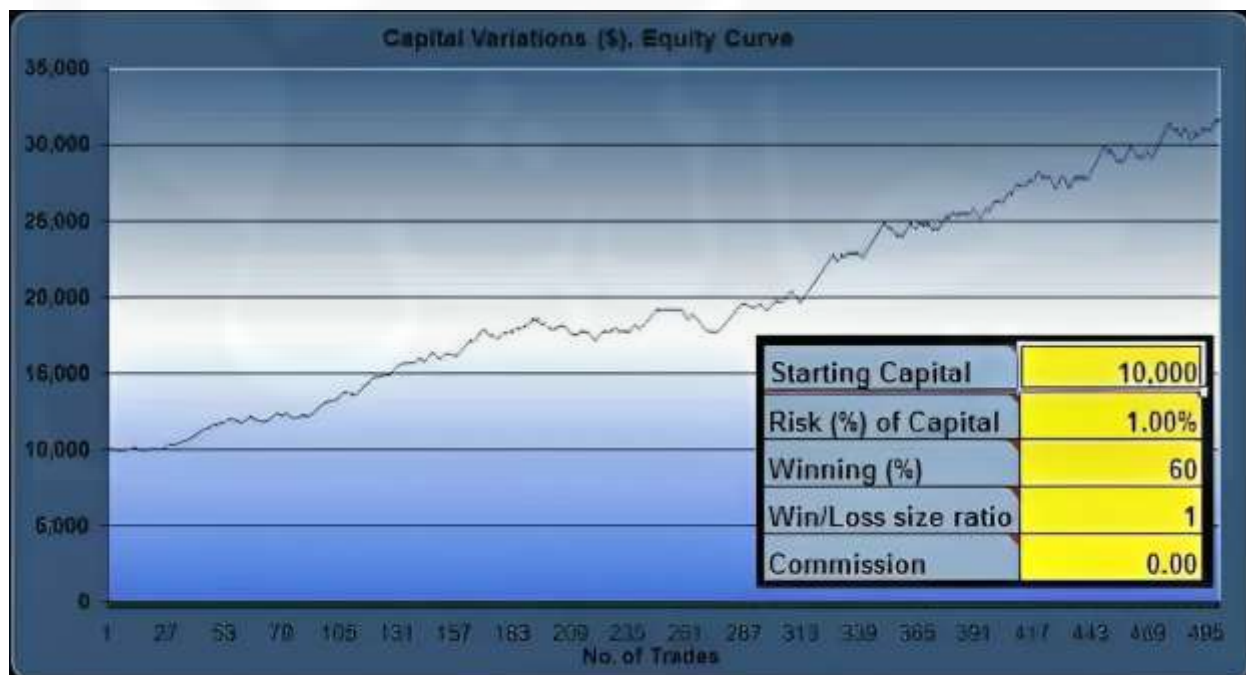
شکل ۳۹. SBUX - بازه زمانی معاملات - نمودار ۵ دقیقه



شکل ۴۰. OSX - بازه زمانی معاملات - نمودار ۵ دقیقه

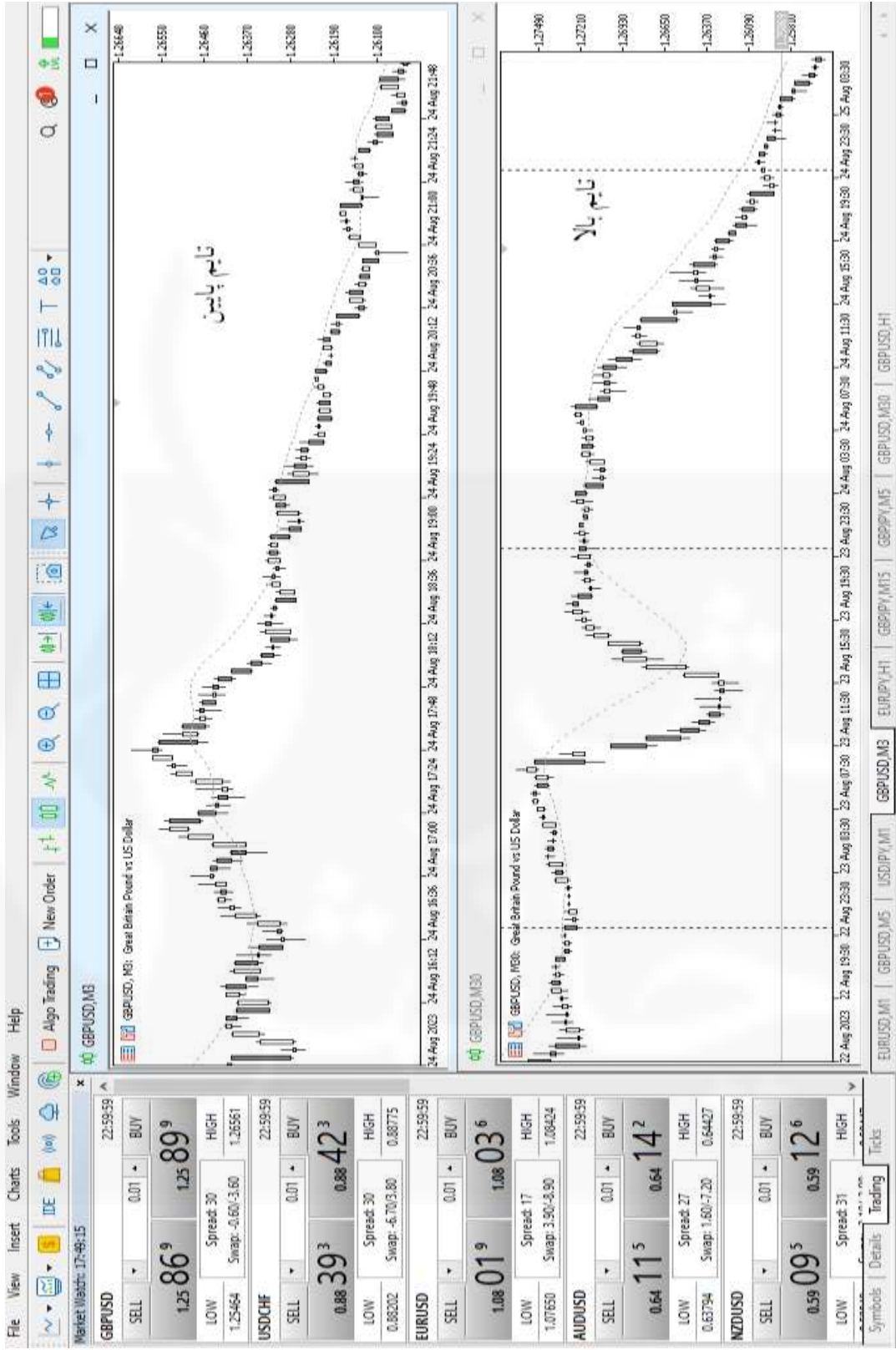


شکل ۴۱. ۷۰ درصد روزهای برنده - منحنی افزایش ارزش موجودی حساب

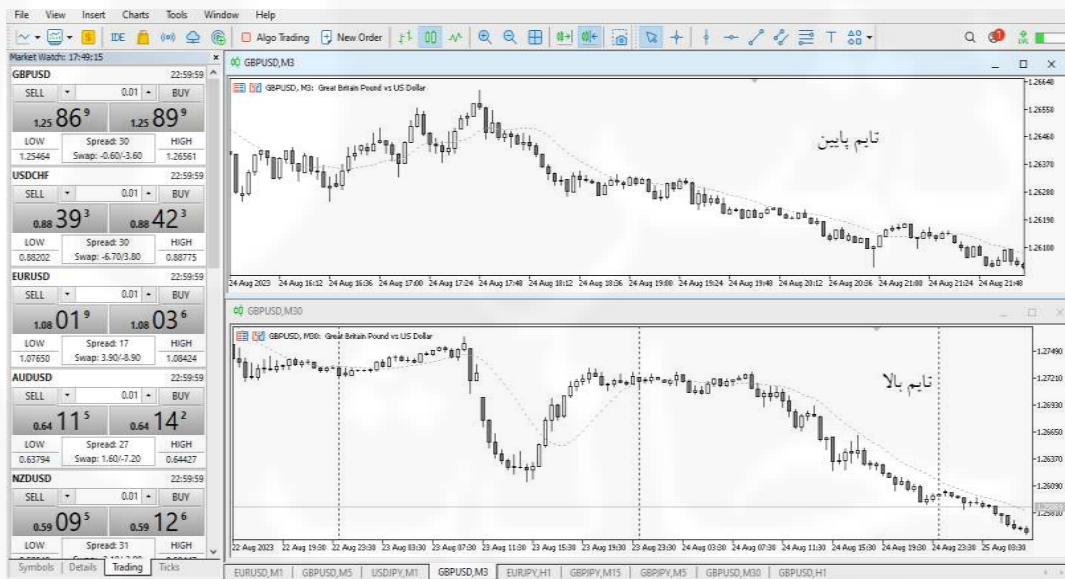


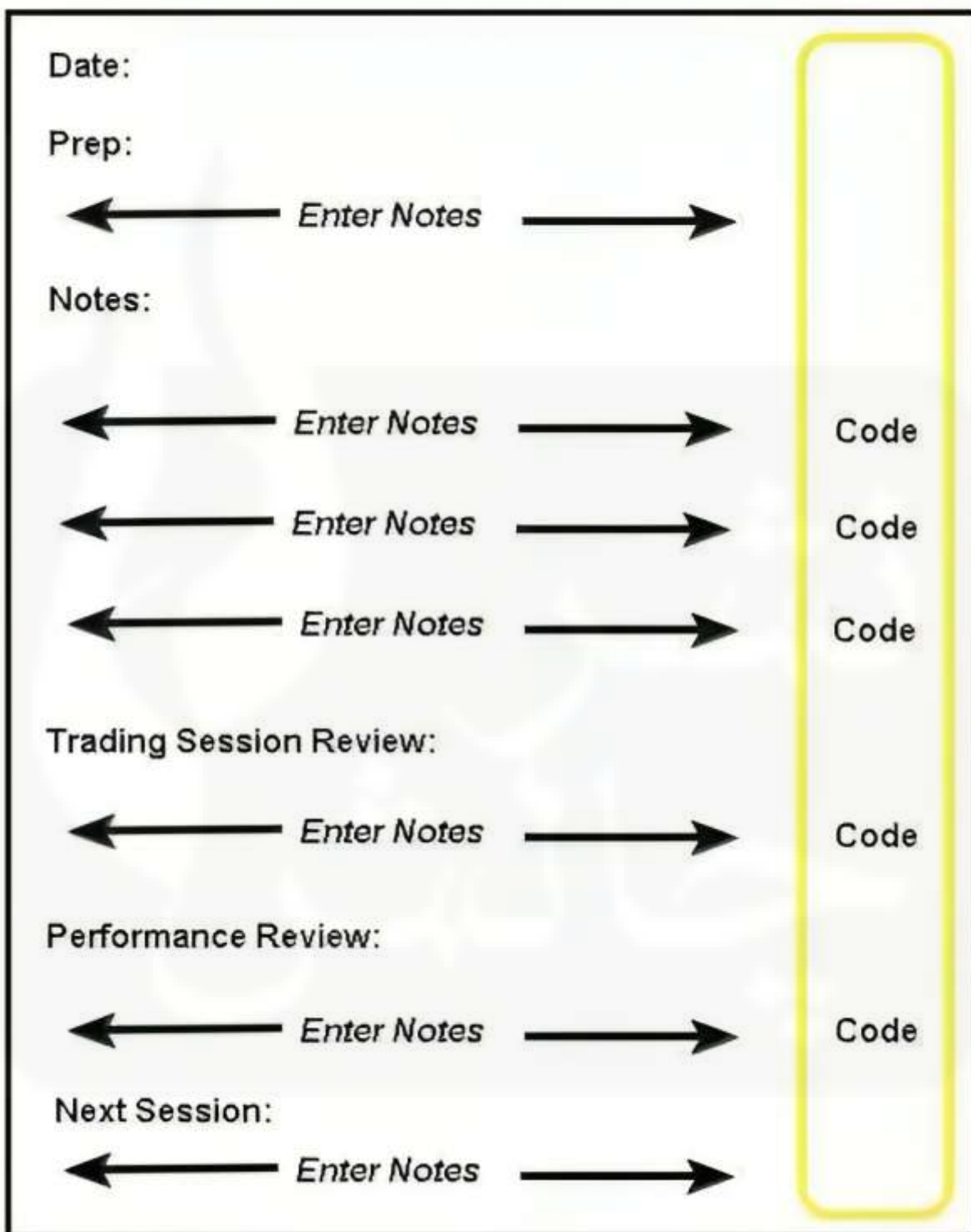
شکل ۴۲. ۶۰ درصد روزهای برنده - منحنی افزایش ارزش موجودی حساب



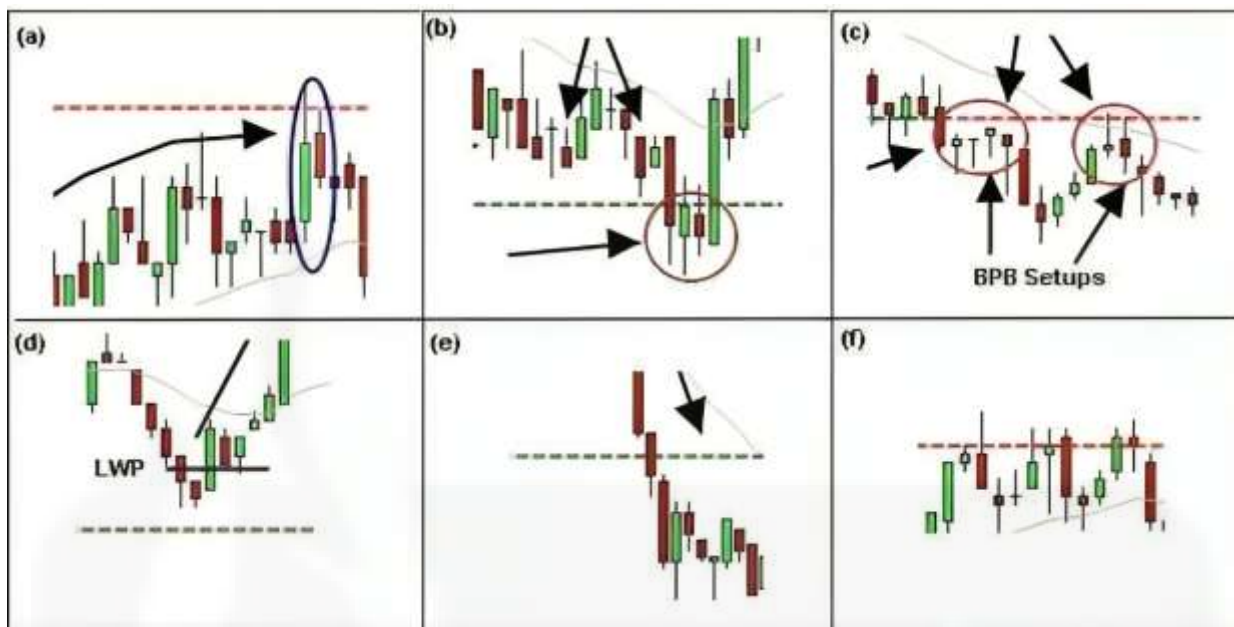


تنظیمات صفحه نمایش

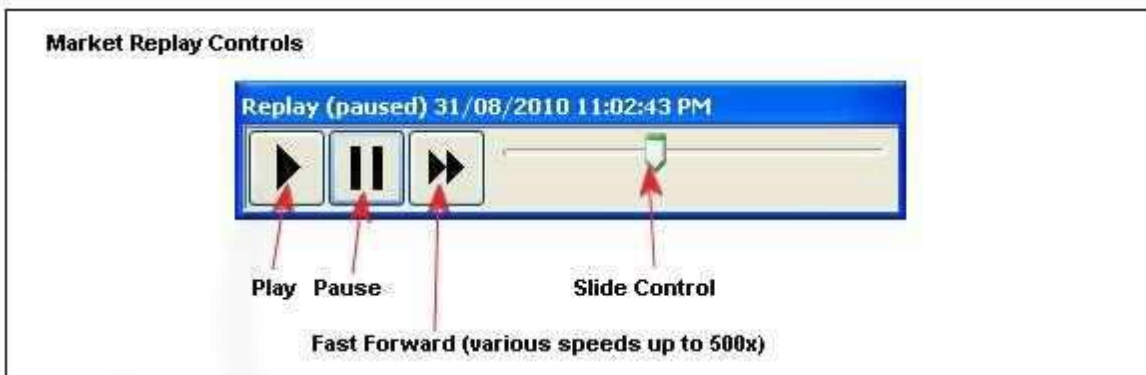




شکل ۴۳. گزارش معاملات



شکل ۴۴. تنوع الگوها در تعامل قیمت با حمایت/مقاومت



شکل ۴۵. کنترل‌های بازیخش بازار - NinjaTrader



شکل ۴۶. تحلیل ضعیف بازار که منجر به زیان معاملاتی می‌شود



شکل ۴۷. بازپخش بازار به عنوان ابزار توسعه معامله‌گر

مراحل توسعه

مرحله ۱: پایه و اساس خود را ایجاد کنید

مرحله ۲: محیط شبیه ساز

مرحله ۳: محیط زنده - حداقل حجم

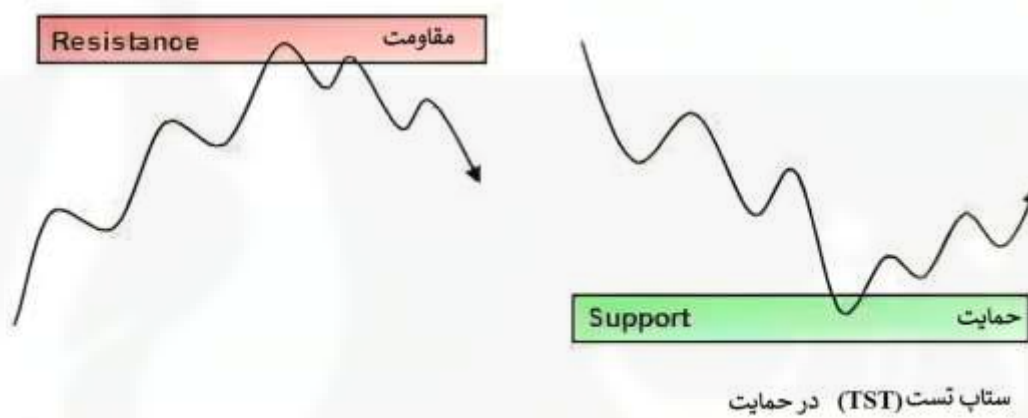
مرحله ۴: محیط زنده - افزایش حجم

شکل ۴۸. مراحل توسعه

ستاپ معاملاتی تست (TST)

ستاپ تست نواحی حمایت و مقاومت را لمس می‌کند، اما نمی‌تواند از آن عبور کند

ستاپ تست (TST) در مقاومت



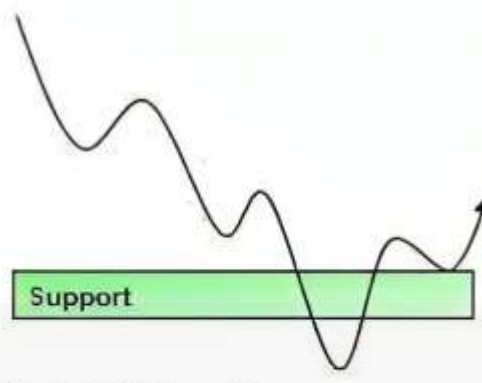
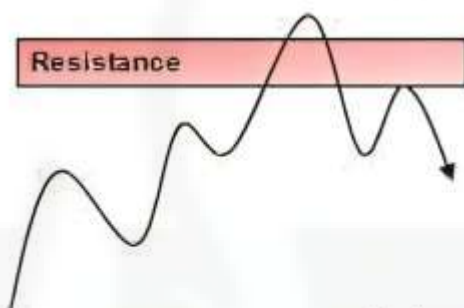
ستاپ تست (TST) در حمایت

شکل ۴۹. ستاپ تست (TST)

ستاپ بریک اوت ناموفق یا جعلی (BOF)

ستاپ بریک اوت جعلی در ابتدا سطوح حمایت و مقاومت را بریک می‌کند، اما در ادامه ناتوان از ادامه حرکت خود است و به داخل ناحیه باز می‌گردد

ستاپ BOF در ناحیه مقاومت



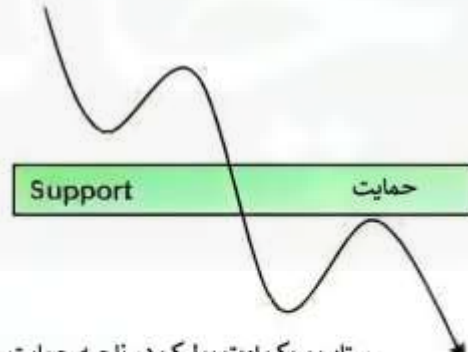
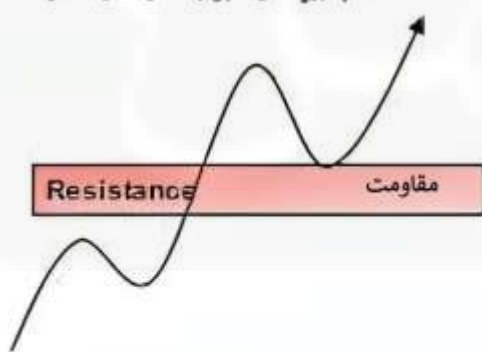
ستاپ BOF در ناحیه حمایت

شکل ۵۰. ستاپ بریک اوت ناموفق (BOF)

ستاپ بریک اوت پولبک BPB

قیمت ناحیه حمایت یا مقاومت را بریک می‌کند و پس از آن قیمت برای زدن بوسه آخر یا یک پولبک ضعیف به سطح شکسته شده بر می‌گردد و به روند جدید ادامه می‌دهد.

ستاپ بریک اوت پولبک در ناحیه مقاومت



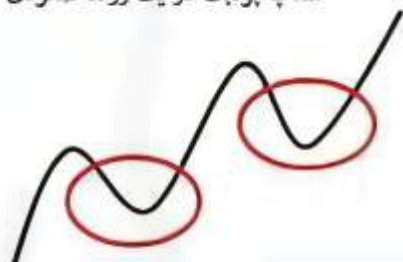
ستاپ بریک اوت پولبک در ناحیه حمایت

شکل ۵۱. ستاپ بریک اوت پولبک (BPB)

ستاپ پولبک PB

قیمت شکل یک حرکت اصلاحی تک گام را در جهت مخالف با روند فعلی می گیرد.

ستاپ پولبک در یک روند صعودی



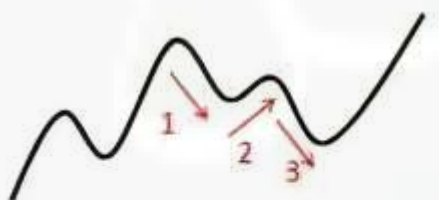
ستاپ پولبک در یک روند نزولی



شکل ۵۲. ستاپ PB

ستاپ پولبک پیچیده CPB

قیمت شکل بولبک پیچیده را در روند فعلی به خود می گیرد - 3 گامی یا طولانی مدت -



ستاپ پولبک پیچیده در روند صعودی

حرکت 3 نوسانی یا 3 موجی



ستاپ پولبک پیچیده در روند نزولی

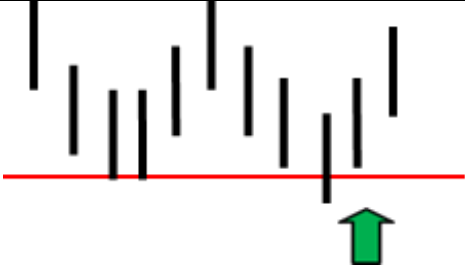
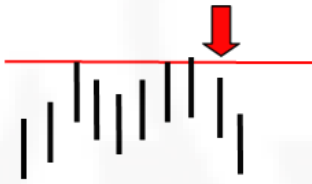

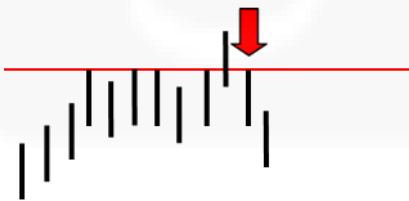
حرکت 3 نوسانی یا 3 موجی

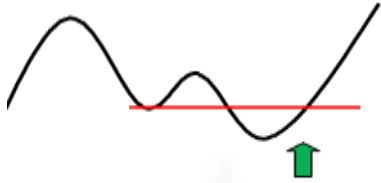
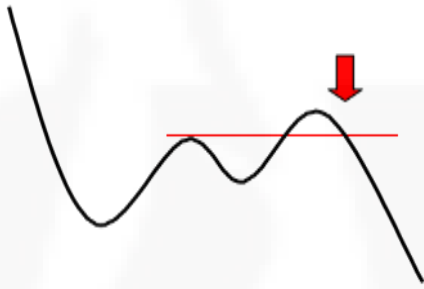

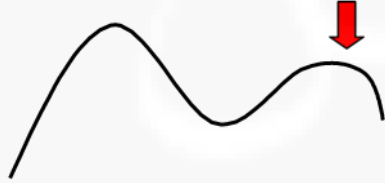
شکل ۵۳. ستاپ CPB


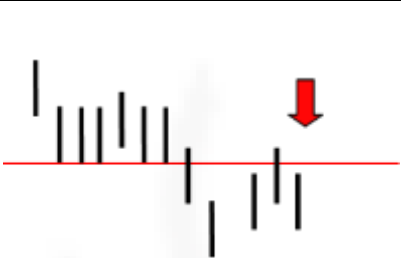
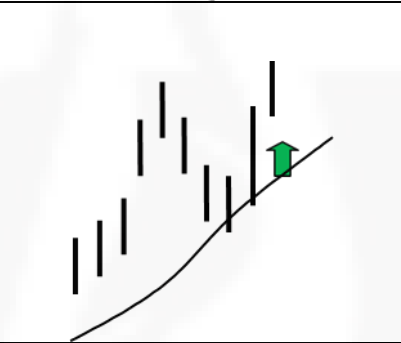



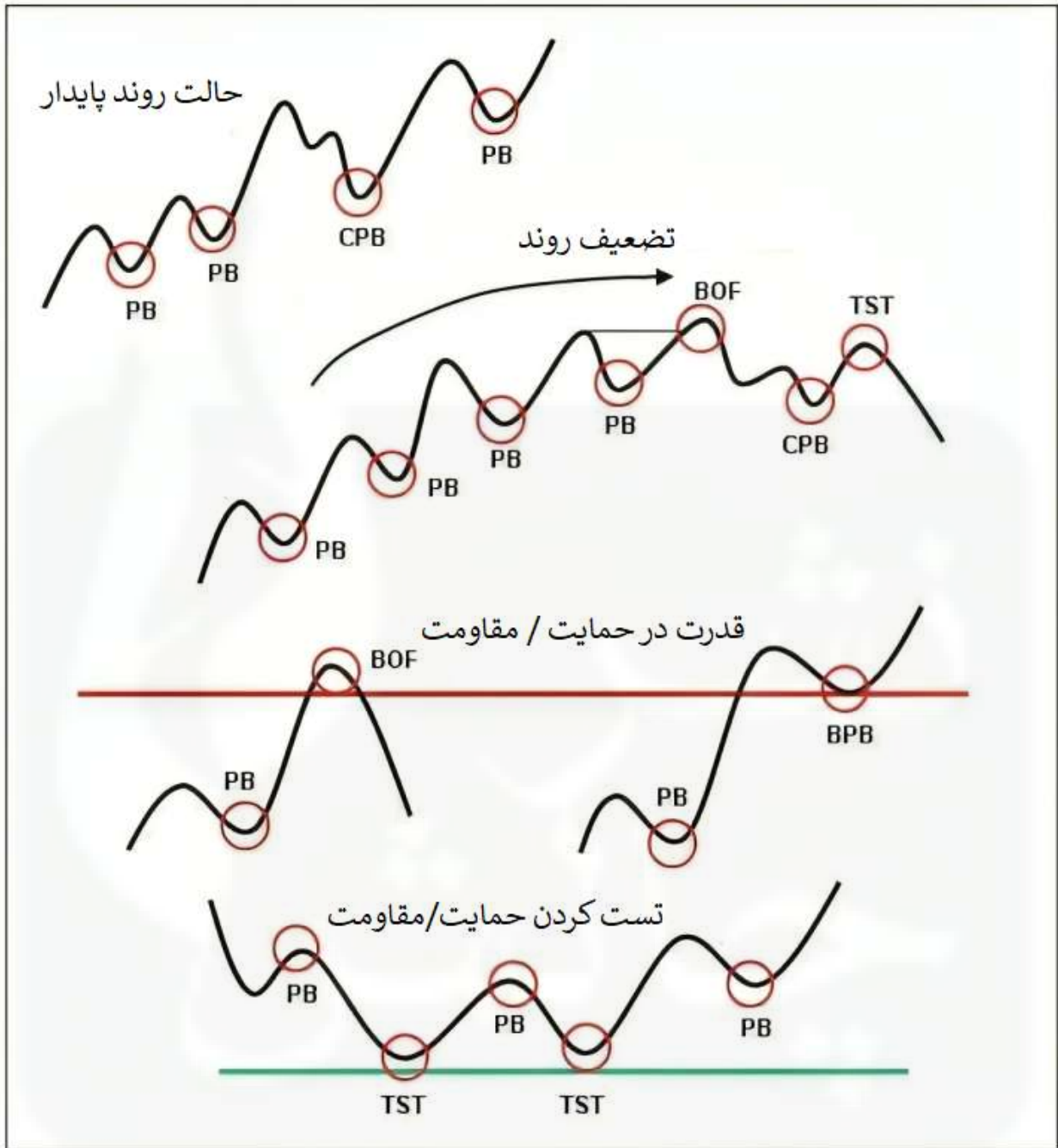
شکل ۵۴. استال یا تریگر تصمیم ورود

	<p>قیمت به شدت کاهش پیدا کرد، به سرعت ریورس شد، و در ادامه قادر به رسیدن به سطوح پایین نبود.</p> <p>تریگر ورود = بریک بالای باکس رنج.</p>	<p>Spike and Ledge (bullish)</p> <p>اسپایک و رنج (صعودی)</p>
	<p>قیمت به شدت افزایش پیدا کرد، به سرعت ریورس شد، و در ادامه قادر به رسیدن به سطوح بالا نبود.</p> <p>تریگر ورود = بریک زیر باکس رنج.</p>	<p>Spike and Ledge (bearish)</p> <p>اسپایک و رنج (نزولی)</p>

	<p>کف دوقلو یک ستاپ کلاسیک می باشد؛ اما در سطح میکرو. این یک الگوی برگشتی یا ریورس قوی می باشد. پس از تأیید دومین کف، بلافاصله بعد از شکستن سوئینگ سقف وارد وارد معامله می شویم.</p>	<p>Double Bottom الگوی کف دوقلو</p>
	<p>سقف دوقلو یک ستاپ کلاسیک می باشد؛ اما در سطح میکرو. این یک الگوی برگشتی یا ریورس قوی می باشد. پس از تأیید دومین سقف، بلافاصله بعد از شکستن سوئینگ کف وارد وارد معامله می شویم.</p>	<p>Double Top الگوی سقف دوقلو</p>
	<p>کاهش شدید قیمت در یک حرکت اسپایک به زیر سطح حمایت که به سرعت در یک یا الگوی اینگولف یا همپوشای صعودی، معکوس می شود. تریگر ورود: بریک بالای سقف کندل اسپرینگ صعودی.</p>	<p>Spring الگوی اسپرینگ</p>
	<p>افزایش شدید قیمت در یک حرکت اسپایک به بالای سطح مقاومت که به سرعت در یک یا الگوی اینگولف یا همپوشای نزولی، معکوس می شود.</p>	<p>Upthrust الگوی آپ تراست (عکس اسپرینگ)</p>

	تریگر ورود: بریک زیر کف کندل آپ تراست نزولی.	
	۳ نوسان اصلاحی، اما در مقیاس خرد. با تأیید سوئینگ کف دوم، یا بریک اوت بالاتر از سوئینگ کف قبلی (یا حتی بسته شدن کندل بالای سوئینگ کف قبلی) وارد شوید.	۳ swing retrace (bullish) ۳ نوسان اصلاحی (صعودی)
	۳ نوسان اصلاحی، اما در مقیاس خرد. با تأیید سوئینگ سقف دوم، یا بریک اوت پایین تر از سوئینگ سقف قبلی (یا حتی بسته شدن کندل زیر سوئینگ سقف قبلی) وارد شوید.	۳ swing retrace (bearish) ۳ نوسان اصلاحی (نزولی)
	الگوی کف ۱۲۳ یک الگوی کلاسیک می باشد، به جز در مقیاس میکرو. تریگر ورود: با داشتن تأییدیه در قرار گرفتن کف دوم بالاتر از کف قبلی وارد معامله شوید.	۱۲۳ bottom کف ۱۲۳
	الگوی ۱۲۳ srt یک الگوی کلاسیک می باشد، به جز در مقیاس میکرو. تریگر ورود: با داشتن تأییدیه در قرار گرفتن سقف دوم بالاتر از سقف قبلی وارد معامله شوید.	۱۲۳ top سقف ۱۲۳
	تست مجدد بریک اوت مقاومت در بازه زمانی کوتاه مدت.	Test of Breakout Point (bullish)

		<p>تست ناحیه بریک اوت (صعودی)</p>
	<p>تست مجدد بریک اوت حمایت در بازه زمانی کوتاه مدت.</p>	<p>Test of Breakout Point (bearish)</p> <p>تست ناحیه بریک اوت (نزولی)</p>
	<p>کندل با دامنه مومنتوم بزرگتر پس از پولبک زدن یا بازگشت اصلاحی به سمت ناحیه مووینگ اوریج.</p>	<p>Expansion Bar (bullish)</p> <p>اکسپنشن بار (صعودی)</p>
	<p>کندل با دامنه مومنتوم بزرگتر پس از پولبک زدن یا بازگشت اصلاحی به سمت ناحیه مووینگ اوریج.</p>	<p>Expansion Bar (bearish)</p> <p>اکسپنشن بار (نزولی)</p>



شکل ۵۵. پوستر ستاپ

مراحل توسعه

مرحله ۱: پایه و اساس خود را ایجاد کنید

مرحله ۲: محیط شبیه ساز

مرحله ۳: محیط زنده - حداقل اندازه

مرحله ۴: محیط زنده - افزایش اندازه

شکل ۵۶. مراحل توسعه