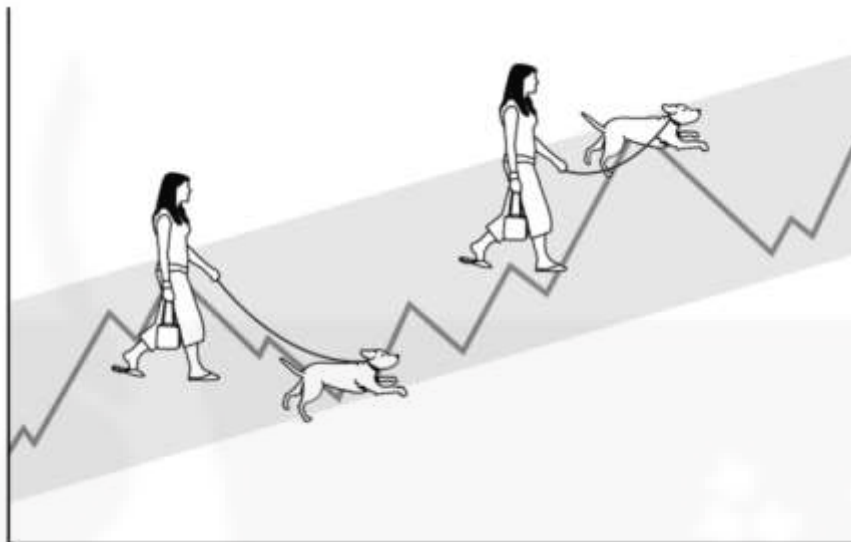


فصل چهارم: از فرصت‌ها مانند استفاده از جریان باد در قایقرانی استفاده کنید



شکل ۱: مسیر مشترک اما عملکرد متفاوت



شکل ۲: مثالی از روند صعودی یک سهم



شکل ۳: مثالی از روند نزولی یک سهم



شکل ۴: مثالی از روند خنثی یک سهم



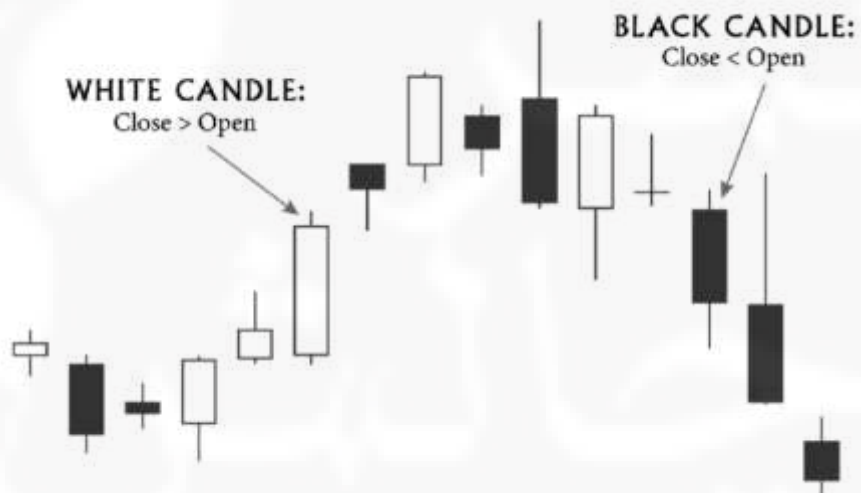
شکل ۵: مشخص کردن سقفها و کفهای بالاتر در یک روند صعودی



شکل ۶: مشخص کردن سقفها و کفهای پایین تر در یک روند نزولی



شکل ۷: نوسان قیمت حول یک خط افقی بدون سقف و کف بالاتر و یا سقف و کف پایین تر



شکل ۸: نمایش نمودار قیمتی با جزئیات بیشتر



شکل ۹: نمایش SMA50 بر روی نمودار قیمتی یک سهم



شکل ۱۰: نمایش MA ها در یک نمودار صعودی



شکل ۱۱: نمایش EMA ها در یک نمودار نزولی

### فصل پنجم: چگونه حرکات قیمت را مانند یک کتاب بخوانیم



شکل ۱: نمایش سقفها و کفهای بالاتر در یک روند صعودی



شکل ۲: عدم تشکیل سقف‌های قیمتی بالاتر با وجود صعودی بودن چیدمان میانگین‌های متحرک



شکل ۳: عدم تداوم روند صعودی به دلیل عدم تشکیل سقف‌های بالاتر در قیمت



شکل ۴: پولبک‌های منظم، کنترل شده و ثابت در یک روند صعودی سالم و مطلوب



شکل ۵: مثالی از پولبک‌های عمیق







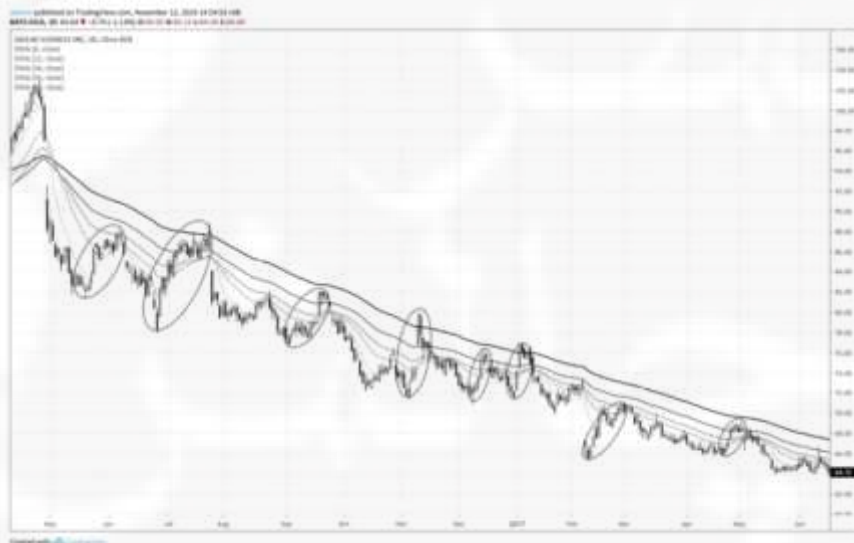
شکل ۸: نمایش میانگین‌های متحرک در شرایطی که برای معامله مناسب نیستند



شکل ۹: نمایش SMA و EMA به ترتیب با خطوط نقطه‌چین و توپر



شکل ۱۰: روند صعودی برای S&P500 به مدت بیش از ۱۰ سال



شکل ۱۱: روند نزولی به همراه چیدمان میانگین‌های متحرک در حالت نزولی



شکل ۱۲: تأیید روند صعودی و نزولی کوتاه مدتی با استفاده از EMA34 و EMA8



شکل ۱۳: ناحیه‌های مشخص شده نشان‌دهنده سطح حمایتی SMA50 هستند



شکل ۱۲: دایره‌های خاکستری رنگ نشان‌دهنده سطح حمایت SMA 200 هستند. زمانی که این سطح شکسته می‌شود، روند نزولی نیز تأیید می‌شود.

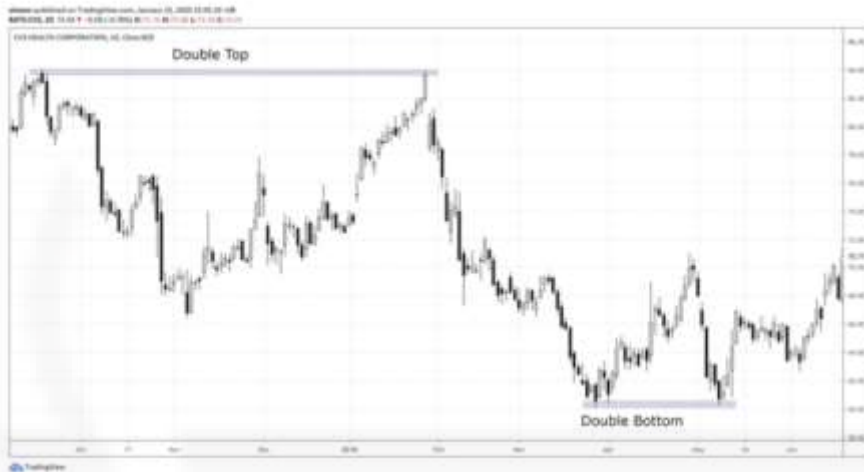
## فصل ششم: چرا قیمت بین سطوح حمایتی و مقاومتی نوسان می کند



شکل ۱: نمایش ناحیه حمایتی



شکل ۲: نمایش ناحیه مقاومتی



شکل ۳: نمایش الگوهای سقف و کف دوقلو



شکل ۴



شکل ۵: تبدیل سطوح مقاومتی و حمایتی به یکدیگر



شکل ۶: نمایش خط روند صعودی





شکل ۷: نمایش خط روند نزولی



شکل ۸: ناحیه روند نزولی به عنوان یک ناحیه مقاومتی



شکل ۹: شکست جعلی در قیمت نفت



شکل ۱۰: واکنش قیمت سهام GOOGLE به سطح قیمتی ۱۰۰۰ دلار



شکل ۱۱: واکنش قیمت به عدد صحیح ۱۰۰ دلار



شکل ۱۲: نسبت‌های فیبوناچی و سطوح حمایت و مقاومت

## فصل هفتم: در اینجا معامله کنید، نه آنجا!



شکل ۱: بازگشت به میانگین در روند نزولی و صعودی



شکل ۲: نمایش کانال‌های کلنر بر اساس تنظیمات پیش فرض



شکل ۳: در این نمودار، دایره‌های سایه‌دار مناطقی را نشان می‌دهند که قیمت سهام، بر اساس تحلیل کانال‌های کلتنر، از میانگین فاصله‌ی زیادی گرفته است. این امر احتمال بازگشت قیمت به سمت میانگین را افزایش می‌دهد.



شکل ۴: هیچ‌گاه برای فروش استقراسی یا خرید اختیار فروش برای یک سهم که در روند صعودی است فقط به این دلیل که در تراز  $+3$  ATR است اقدام نکنید.



شکل ۵: مثالی از عملکرد کانال‌های کلتنر در روند صعودی



شکل ۶: مثالی از عملکرد کانال‌های کلتنر در یک روند نزولی

فصل هشتم: مزایای اختیار معامله و چرا بهترین انتخاب برای شما است



شکل ۱: نمودار بازده که عدم تقارن برای اختیار خرید را نشان می‌دهد. همان‌طور که قابل مشاهده است ضرر محدود و سود نامحدود است.

Option Chain											
Underlying: NKE											
Filter: OFF Spread: Single Layout: Last X, Net Change											
CALLS						PUTS					
Last X	Net C.	Bid X	Ask X	Exp	Strike	Bid X	Ask X	Last X	Net C.	25.35% (±8.37%)	
20 DEC 19	(47)	100									
20.16 E	-5.0	18.35 X	21.00 B	20 DEC 19	70	18.1	19.75	20.16 E	-5.0		
14.77 I	0	12.25 X	16.75 B	20 DEC 19	75	22 X	26 Z	21 P	-05		
9.71 X	-19	9.70 M	9.90 X	20 DEC 19	80	61 H	68 K	86 Q	-04		
7.85 B	0	7.60 M	7.80 X	20 DEC 19	82.5	97 M	1.08 X	99 C	-09		
5.78 C	-12	5.70 M	5.85 X	20 DEC 19	85	1.55 X	1.66 X	1.63 N	-01		
4.05 Q	-19	4.00 H	4.15 X	20 DEC 19	87.5	2.02 X	2.49 H	2.47 E	-01		
2.67 P	-16	2.66 Z	2.76 X	20 DEC 19	90	3.40 M	3.65 X	3.57 M	+07		
1.05 N	-13	1.58 J	1.70 X	20 DEC 19	92.5	4.90 X	5.05 M	4.92 C	-02		
.87 D	-13	.84 M	.90 P	20 DEC 19	95	6.65 X	6.85 N	6.15 Q	-45		
.45 Q	-06	.41 X	.51 X	20 DEC 19	97.5	7.75 X	9.05 X	8.04 E	-30		
.23 T	-04	.20 Q	.23 A	20 DEC 19	100	10.90 X	11.20 H	10.40 Z	0		
.06 C	+01	.02 X	.06 Q	20 DEC 19	105	13.55 H	17.90 B	15.71 C	+88		
.02 N	-01	.01 H	.03 Z	20 DEC 19	110	20.40 M	23.40 B	13.85 B	0		
.03 E	0	0 D	.03 Q	20 DEC 19	115	24.90 X	28.40 B	0	0		
.03 X	0	0 A	.03 X	20 DEC 19	120	30.10 M	33.40 B	0	0		

شکل ۲: قراردادهای اختیار معامله NIKE که وضعیت به قیمت (ATM) بر روی آن مشخص شده است.



شکل ۳: نمایش شتاب گرفتن کاهش پرمیم با نزدیک شدن به تاریخ سررسید



Symbol	Last X	Net C.	Bid X	Ask X	Exp	Strike	Bid X	Ask X	Last X	Net C.
20 DEC 19 (47)	100									25.35% (x6.570)
20 DEC 19	14.77	0	12.25	16.75	20 DEC 19	75	.22	.26	.21	-.05
20 DEC 19	9.71	-.19	9.70	9.90	20 DEC 19	80	.61	.68	.66	-.04
20 DEC 19	7.85	0	7.60	7.80	20 DEC 19	82.5	.97	1.08	.99	-.09
20 DEC 19	5.78	-.12	5.70	5.85	20 DEC 19	85	1.55	1.66	1.63	-.01
20 DEC 19	4.05	-.15	4.00	4.15	20 DEC 19	87.5	2.02	2.49	2.47	-.01
20 DEC 19	2.67	-.16	2.66	2.76	20 DEC 19	90	3.40	3.65	3.57	+0.07
20 DEC 19	1.65	-.13	1.58	1.70	20 DEC 19	92.5	4.90	5.05	4.92	-.02
20 DEC 19	.87	-.13	.84	.90	20 DEC 19	95	6.65	6.85	6.15	-.45
20 DEC 19	.45	-.06	.41	.51	20 DEC 19	97.5	9.75	9.05	8.04	-.30
20 DEC 19	.23	-.04	.20	.23	20 DEC 19	100	10.90	11.20	10.40	-.02
20 DEC 19	.06	+0.01	.02	.06	20 DEC 19	105	13.55	17.90	15.71	+0.89
20 DEC 19	.02	-.01	.01	.03	20 DEC 19	110	20.40	23.40	13.85	0
20 DEC 19	.03	0	0	.03	20 DEC 19	115	24.90	28.40	0	0
20 DEC 19	.03	0	0	.03	20 DEC 19	120	30.10	33.40	0	0

شکل ۴: قراردادهای اختیار معامله NIKE که وضعیت به قیمت (ATM) بر روی آن مشخص شده است.

Symbol	Last X	Net Chng	Bid X	Ask X	Size	Volume	Open	High	Low
190.42 Q		-1.13	190.50 Q	190.75 K	1 x 2	13,472,998	191.91	193.44	189.47

Symbol	Imp.	Pro.	Delta	Bid X	Ask X	Exp	Strike	Bid X	Ask X	Imp.	Pro.	Delta
6 DEC 19 (28) / 100 (Weeklys)												25.27% (x10.895)
6 DEC 19	26.25%	9.28%	-.92	18.35	19.20	6 DEC 19	172.5	.86	.73	26.11%	89.08%	-.10
6 DEC 19	26.60%	13.36%	-.88	16.40	16.80	6 DEC 19	175	.89	.96	27.32%	86.04%	-.12
6 DEC 19	25.98%	17.16%	-.85	14.20	14.60	6 DEC 19	177.5	1.18	1.28	26.57%	82.26%	-.16
6 DEC 19	25.51%	22.00%	-.80	12.15	12.50	6 DEC 19	180	1.62	1.70	26.07%	77.46%	-.20
6 DEC 19	25.20%	27.82%	-.75	10.20	10.60	6 DEC 19	182.5	2.15	2.24	25.48%	71.84%	-.25
6 DEC 19	24.52%	34.10%	-.68	8.40	8.70	6 DEC 19	185	2.76	2.95	24.83%	65.67%	-.32
6 DEC 19	24.29%	41.37%	-.61	6.85	7.05	6 DEC 19	187.5	3.45	3.85	24.09%	56.72%	-.39
6 DEC 19	23.91%	48.97%	-.54	5.40	5.60	6 DEC 19	190	4.70	4.90	24.19%	50.59%	-.46
6 DEC 19	23.45%	56.75%	-.46	4.15	4.30	6 DEC 19	192.5	5.90	6.15	23.73%	43.30%	-.54
6 DEC 19	23.13%	64.41%	-.38	3.10	3.25	6 DEC 19	195	7.35	7.55	23.30%	35.67%	-.62
6 DEC 19	22.71%	71.71%	-.30	2.23	2.36	6 DEC 19	197.5	9.00	9.20	23.02%	28.53%	-.70
6 DEC 19	22.57%	78.09%	-.24	1.60	1.60	6 DEC 19	200	10.75	11.20	23.03%	22.34%	-.76
6 DEC 19	22.70%	83.28%	-.18	1.14	1.23	6 DEC 19	202.5	12.85	13.20	23.25%	17.26%	-.82
6 DEC 19	22.62%	87.72%	-.14	.79	.84	6 DEC 19	205	15.00	15.45	23.79%	13.41%	-.86
6 DEC 19	22.90%	90.96%	-.10	.55	.60	6 DEC 19	207.5	17.25	17.75	24.33%	10.37%	-.89

شکل ۵: میانگین قیمت خرید و فروش برای قرارداد اختیار خرید در وضعیت (ATM) برابر ۵.۵ دلار است.

	Ticker	Stock Price	Strike Price	Premium	Intrinsic Value	Intrinsic Value %	Extrinsic Value	Extrinsic Value %
	FB	190.43	190	3.58	80.43	8%	83.01	93%
Outlay on stock purchase	\$19,043.00							
Outlay on option purchase	\$350.00							
% Change	40.0%	30.0%	10.0%	5.0%	0.0%	-5.0%	-20.0%	-30.0%
Stock Price	\$186.59	\$147.55	\$188.50	\$195.45	\$199.94	\$190.43	\$171.38	\$152.54
Long Call Value at Expiry	\$2,658.80	\$3,254.60	\$1,850.40	\$1,946.20	\$994.10	\$43.00	\$—	\$—
Profit/Loss on Stock (\$)	\$2,816.80	\$1,713.60	\$3,808.40	\$1,904.20	\$952.10	\$—	\$(323.10)	\$(1,904.30)
Profit/Loss on Stock (%)	40.0%	30.0%	10.0%	5.0%	0.0%	-5.0%	-20.0%	-30.0%
Profit/Loss on Option (\$)	\$2,168.80	\$1,304.60	\$3,300.40	\$1,396.20	\$444.10	\$(308.00)	\$(350.00)	\$(350.00)
Profit/Loss on Option (%)	133%	346%	600%	254%	31%	-32%	-100%	-100%

شکل ۶: مقایسه بین سود بالقوه اختیار معامله و سهام پایه فیس بوک



شکل ۷: موقعیت خرید بر روی اختیار خرید TWLO



شکل ۸: موقعیت خرید بر روی اختیار خرید PYPL

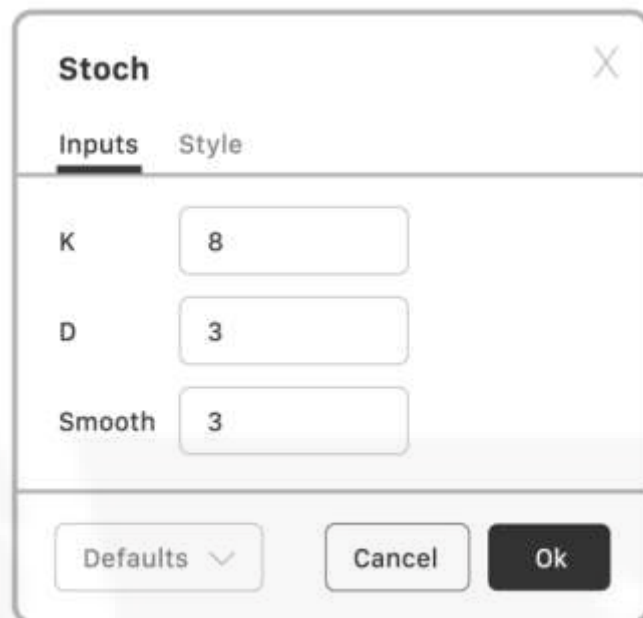
Option Chain												
CALLS						PUTS						
Impr...	Pro...	Delta	Bid A	Ask X	Size	Exp	Strike	Bid X	Ask X	Impr...	Pro...	
▼ 6 DEC 19	(28)	100 (Weeklys)									25.27%	(±10.895)
20.25%	9.28%	.32	8.35	11.90	B	6 DEC 19	142.5	.86	1.73	H	28.11%	89.08%
26.69%	13.36%	.88	16.40	16.80	B	6 DEC 19	175	.89	.96	H	27.32%	86.04%
25.98%	17.16%	.85	14.20	14.60	M	6 DEC 19	177.5	1.18	1.28	B	26.57%	82.26%
25.51%	22.00%	.80	12.15	12.50	X	6 DEC 19	180	1.62	1.70	B	26.07%	77.46%
25.20%	27.82%	.75	10.20	10.60	I	6 DEC 19	182.5	2.15	2.24	B	25.48%	71.94%
24.52%	34.10%	.68	8.40	8.70	M	6 DEC 19	185	2.75	2.95	X	24.83%	65.67%
24.29%	41.37%	.61	6.85	7.05	C	6 DEC 19	187.5	3.45	3.85	B	24.09%	58.72%
23.91%	48.97%	.54	5.40	5.60	M	6 DEC 19	190	4.70	4.90	M	24.19%	50.59%
23.45%	56.75%	.46	4.15	4.30	Z	6 DEC 19	192.5	5.90	6.15	H	23.73%	43.30%
23.13%	64.41%	.38	3.10	3.25	B	6 DEC 19	195	7.35	7.55	X	23.30%	35.67%
22.71%	71.71%	.30	2.23	2.36	H	6 DEC 19	197.5	9.00	9.20	M	23.02%	28.53%
22.57%	78.09%	.24	1.60	1.69	H	6 DEC 19	200	10.75	11.20	H	23.03%	22.34%
22.70%	83.28%	.18	1.14	1.25	Z	6 DEC 19	202.5	12.85	13.20	M	23.25%	17.26%
22.62%	87.72%	.14	.79	.84	Z	6 DEC 19	205	15.00	15.45	I	23.79%	13.41%
22.50%	90.96%	.10	.55	.60	Q	6 DEC 19	207.5	17.25	17.75	I	24.33%	10.37%

شکل ۹: اختیار معامله‌ها نشان می‌دهد که چگونه هرچه قیمت اعمال اختیار خرید پایین‌تر باشد، دلتای آن بیشتر است. اختیار معامله‌هایی با دلتای بیشتر، بیشتر در سود (ITM) هستند.

## فصل نهم: چیدمان معاملاتی با احتمال موفقیت بالا برای رشد سریع حساب



شکل ۱: ناحیه سایه‌زده نشان می‌دهد که SPY در شرایط «اشباع خرید» قرار دارد، اما قیمت به روند صعودی خود ادامه داده است. زمانی که سهم در یک روند صعودی قرار دارد، به تفسیرهای اصطلاح «بیش از حد خریداری شده» توجه نکنید.



شکل ۲: تنظیمات استوکاستیک در TradingView



شکل ۳: استوکاستیک فرصت‌های خرید در کف قیمتی را در سهام TWLO نشان می‌دهد.



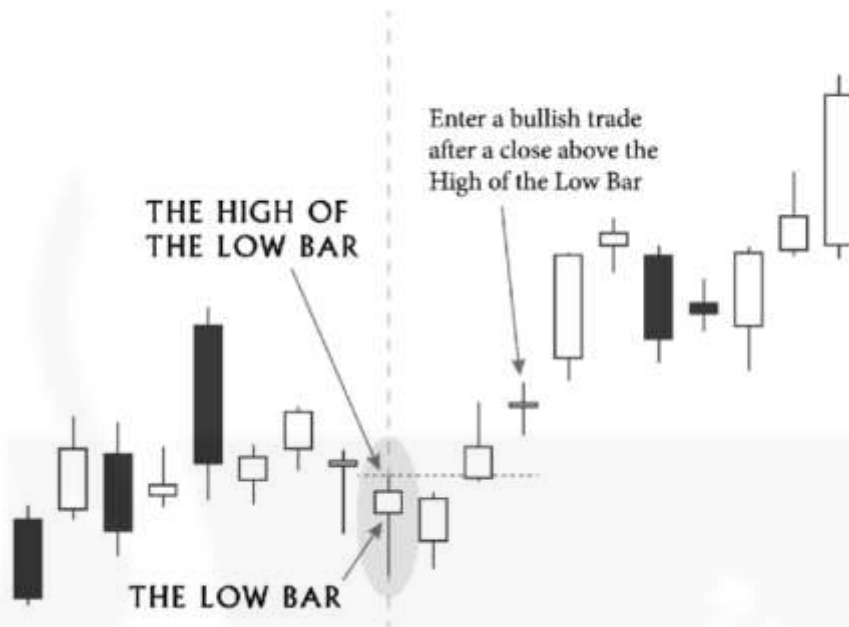
شکل ۴: فرصت‌های ورود به معامله فروش در سقف بر اساس استوکاستیک برای سهم JWN



شکل ۵: چیدمان BUB2 برای سهام PYPL

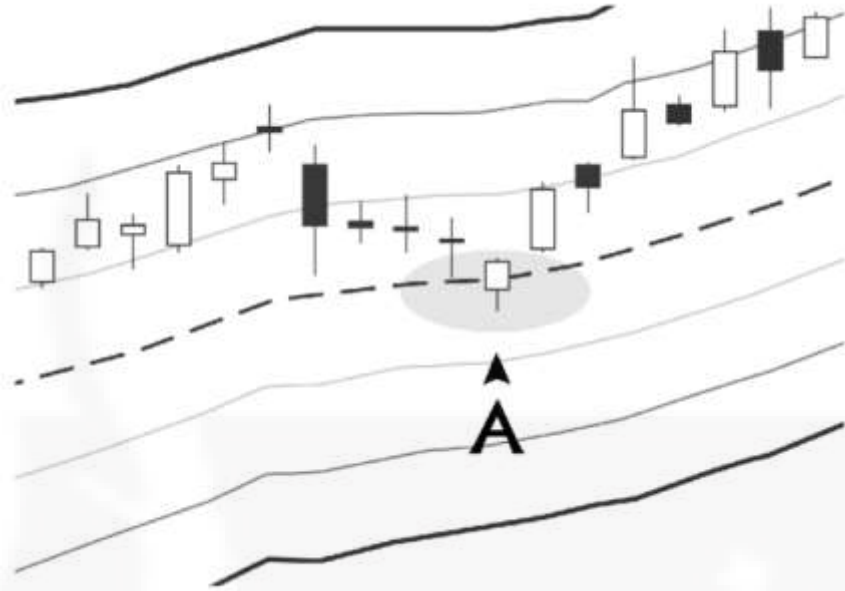


شکل ۶: تری گر ورود چیدمان معاملاتی BUB2 بر اساس RSI(2)



شکل ۷: نمایش ورود به چیدمان BUB2 زمانی که قیمت بالای بیشترین قیمت کندل کف قرار بگیرد.





شکل ۸: نمایش کندل کف در چیدمان معاملاتی BUB2



شکل ۹: چیدمان BUB2 و تریگر ورود بر اساس RSI(2) برای سهام SBUX



شکل ۱۰: سهام Etsy پس از اشباع فروش استوکاستیک، به روند نزولی خود ادامه می‌دهد. با صبر کردن تا قیمت بالای بالاترین سطح کندل کف بسته شود، ریسک خود را به‌طور قابل ملاحظه‌ای کاهش می‌دهیم.



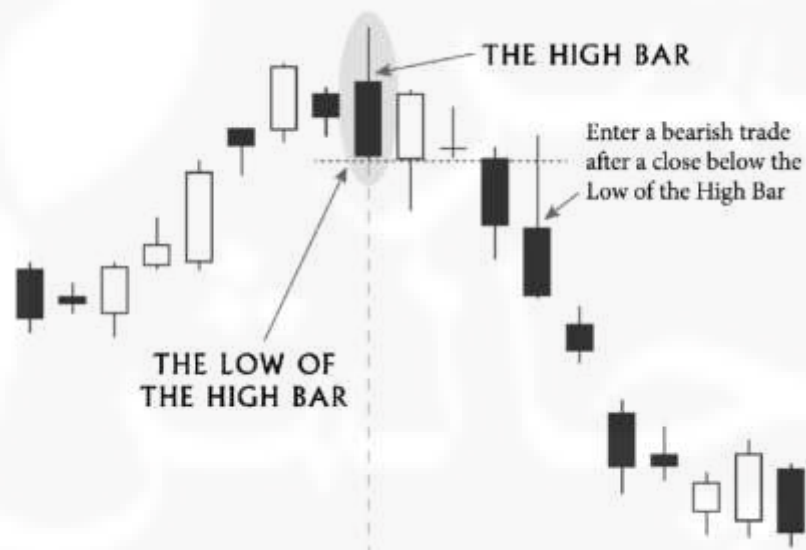
شکل ۱۱: تریگر ورود در سهام NVIDIA بر اساس بسته شدن قیمت بالای بالاترین سطح کندل کف.



شکل ۱۲: این نمودار فرصت‌های «فروش در سقف» (خرید اختیار فروش) را در یک روند نزولی نشان می‌دهد.



شکل ۱۳: تریگر ورود RSI(2) برای چیدمان معاملاتی BEB2



شکل ۱۴: تریگر ورود بر اساس بررسی حرکات قیمت برای چیدمان BEB2 و ورود به معامله زمانی که قیمت زیر کف قیمتی کندل سقف بسته می‌شود.



شکل ۱۵: نمایش تریگر ورود بر اساس بررسی رفتار قیمت در سهام Alco



شکل ۱۶: چیدمان BEB2 بر روی سهام CSCO

## فصل دهم: آماده‌سازی برای انجام معامله



شکل ۱: تبدیل سطح مقاومتی به حمایت در سهم NKE



شکل ۲: شکاف‌های بزرگ و پر نشده در سهام FB جهت حرکت قیمت را برای چند ماه آینده مشخص می‌کند.



شکل ۳: کندل بزرگ نزولی سیاه رنگ نشان داده شده، هشدار می‌دهد که از چیدمان‌های صعودی بعد از آن صرف‌نظر شود.



شکل ۴: هفت مورد از هشت معامله با سود همراه بوده است. فقط چیدمان شماره شش موفقیت‌آمیز نبوده است.

Underlying	Last X	Net Chng	Bid X	Ask X	Size	Volume	Open	High	Low
SPY	310.27	-0.3	310.18	310.19	2,200 x 2,200	17,934,353	310.84	312.07	311.07

Option Chain	Filter	Off	Spread	Single	Layout	Volume	Open Interest			
CALLS										
	Volume	Open Int	Bid X	Ask X	Exp	Strike	Bid X	Ask X	Volume	Open Int
22 NOV 19	100 (Weekdays)									
303	479	10.88 P	10.80 I	10.80 I	22 NOV 19	189	0 J	0 J	9	4,761
5	190	12.10 Z	12.00 Z	12.00 Z	22 NOV 19	189.5	0 J	0 J	3	3,993
136	275	11.61 Z	11.70 Z	11.70 Z	22 NOV 19	190	0 A	0 J	70	6,468
9	98	11.11 Z	11.30 Z	11.30 Z	22 NOV 19	190.5	0 J	0 J	0	820
2	896	10.60 Z	10.75 I	10.75 I	22 NOV 19	191	0 J	0 J	803	1,372
0	6	10.12 Z	10.30 Z	10.30 Z	22 NOV 19	191.5	0 J	0 J	24	88
107	847	9.62 Z	9.70 I	9.70 I	22 NOV 19	192	0 J	0 J	19	6,648
1	79	9.12 Z	9.25 I	9.25 I	22 NOV 19	192.5	0 J	0 J	25	1,201
91	821	8.63 Z	8.76 I	8.76 I	22 NOV 19	193	0 J	0 J	30	7,838
8	16	8.12 Z	8.21 Z	8.21 Z	22 NOV 19	193.5	0 C	0 J	171	181
42	796	7.63 Z	7.75 Z	7.75 Z	22 NOV 19	194	0 C	0 J	833	2,228
1	152	7.11 Z	7.30 Z	7.30 Z	22 NOV 19	194.5	0 M	0 J	400	9,262
43	941	6.63 Z	6.76 I	6.76 I	22 NOV 19	195	0 N	0 J	50	10,214
64	149	6.12 Z	6.27 I	6.27 I	22 NOV 19	195.5	0 J	0 J	3,189	10,241
04	914	5.63 Z	5.77 I	5.77 I	22 NOV 19	196	0 J	0 J	315	6,049
7	179	5.13 Z	5.26 I	5.26 I	22 NOV 19	196.5	0 J	0 J	1,427	312
23	820	4.63 Z	4.77 I	4.77 I	22 NOV 19	197	0 C	0 J	301	3,898
89	891	4.15 Z	4.27 I	4.27 I	22 NOV 19	197.5	0 Z	0 J	884	4,873
150	1,143	3.66 Z	3.79 I	3.79 I	22 NOV 19	198	0 Z	0 J	2,043	13,500
17	298	3.18 Z	3.33 Z	3.33 Z	22 NOV 19	198.5	04 W	06 Z	167	3,018
817	1,313	2.70 Z	2.85 N	2.85 N	20 NOV 19	199	07 Z	08 W	41,638	45,986
63	779	2.27 Z	2.36 I	2.36 I	22 NOV 19	199.5	11 Z	12 I	4,730	6,768
2,262	8,798	1.83 Z	1.91 I	1.91 I	22 NOV 19	200	17 Z	18 I	10,504	16,828

شکل ۵: نمایش حجم و موقعیت های باز

Underlying	Last X	Net Chng	Bid X	Ask X	Size	Volume	Open	High	Low
SPY	310.27	-0.3	310.83	310.87	1,500 x 1,500	54,664,690	310.89	311.01	309.39

Option Chain	Filter	Off	Spread	Single	Layout	Volume	Open Interest			
CALLS										
	Volume	Open Int	Bid X	Ask X	Exp	Strike	Bid X	Ask X	Volume	Open Int
20 DEC 19	(29)	100								
141	58,779	8.77 W	8.80 P	8.80 P	20 DEC 19	304	2.47 P	2.48 P	1,325	24,890
2,342	83,022	7.96 Z	7.98 W	7.98 W	20 DEC 19	305	2.89 P	2.71 P	17,667	204,402
620	46,501	7.16 Z	7.18 W	7.18 W	20 DEC 19	306	2.93 Z	2.95 P	5,619	19,050
542	35,488	6.36 P	6.41 P	6.41 P	20 DEC 19	307	3.20 P	3.22 P	3,562	29,835
52	544	6.00 Z	6.03 D	6.03 D	20 DEC 19	307.5	3.34 P	3.37 I	1,187	4,637
936	33,362	5.63 P	5.66 P	5.66 P	20 DEC 19	308	3.50 P	3.52 P	2,831	24,370
1,868	41,914	4.90 P	4.93 P	4.93 P	20 DEC 19	309	3.83 P	3.85 P	3,667	15,917
4,984	139,266	4.22 P	4.24 P	4.24 P	20 DEC 19	310	4.20 P	4.22 P	7,189	31,033
2,991	49,054	3.57 P	3.59 P	3.59 P	20 DEC 19	311	4.61 P	4.64 P	4,494	16,273
2,280	34,064	2.97 P	2.99 I	2.99 I	20 DEC 19	312	5.08 N	5.17 P	1,070	13,505
524	2,521	2.69 I	2.71 P	2.71 P	20 DEC 19	312.5	5.31 E	5.43 E	26	498
1,806	19,171	2.42 W	2.44 P	2.44 P	20 DEC 19	313	5.61 P	5.71 P	101	3,095
2,358	38,893	1.94 W	1.96 P	1.96 P	20 DEC 19	314	6.21 P	6.31 P	84	3,291
11,563	86,748	1.53 W	1.54 N	1.54 N	20 DEC 19	315	6.87 P	6.98 Q	11,973	11,824

شکل ۶: تفاوت بین قیمت خرید و فروش بین ۰.۰۲ تا ۰.۰۳ دلار است.



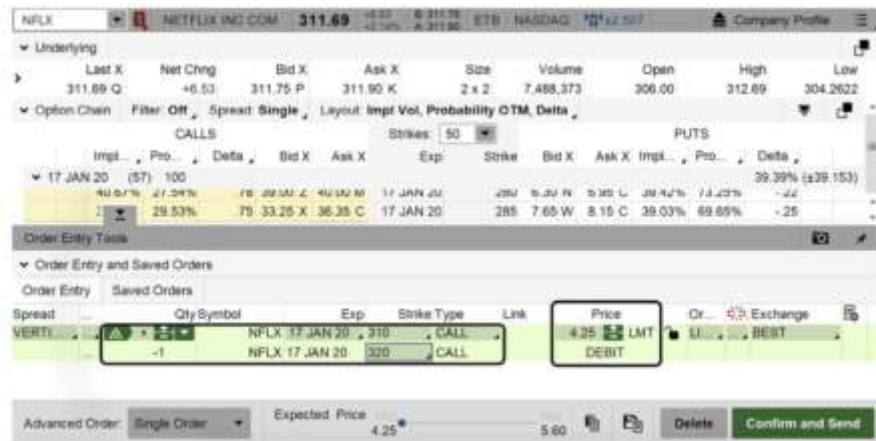
FLT FLEETCOR TECHNOLOGIES INC COM 295.27												
Underlying												
Last X	Net Chng	Bid X	Ask X	Size	Volume	Open	High	Low				
295.27 N	-5.73	245.06 K	350.60 K	1 x 0	465,201	300.59	301.88	294.575				
Option Chain Filter: Off Spread: Single Layout: Volume, Open Interest												
CALLS						PUTS						
Volume	Open Int	Bid X	Ask X	Exp	Strike	Bid X	Ask X	Volume	Open Int			
20 DEC 19 (28)	100											24.09% (±16.128)
0	1	53.10 N	67.80 I	20 DEC 19	230	0 D	.85 C	0	1			
0	1	53.70 I	58.30 I	20 DEC 19	240	0 A	4.90 C	0	2			
0	1	43.60 A	48.20 B	20 DEC 19	250	0 N	1.50 M	0	20			
0	15	34.10 P	38.50 I	20 DEC 19	260	75 I	.95 M	2	120			
0	4	26.20 M	27.80 M	20 DEC 19	270	.95 I	1.65 M	5	138			
1	19	17.80 I	18.95 I	20 DEC 19	280	2.40 I	2.90 M	17	268			
8	103	10.30 I	11.30 I	20 DEC 19	290	4.50 M	5.40 M	25	76			
18	191	5.00 I	5.50 I	20 DEC 19	300	9.20 I	10.20 M	14	81			
8	506	1.95 I	2.95 M	20 DEC 19	310	15.50 I	17.10 I	3	39			
2	110	.55 M	.85 Q	20 DEC 19	320	23.10 P	27.30 A	0	2			
0	1,159	.10 M	.55 M	20 DEC 19	330	32.50 I	37.30 A	0	1			
0	10	0 E	4.90 C	20 DEC 19	340	42.60 I	47.40 B	0	1			
0	1	0 E	4.90 C	20 DEC 19	350	52.70 B	57.50 M	0	1			
0	1	0 E	4.90 C	20 DEC 19	360	62.70 T	67.50 M	0	1			

شکل ۷: تفاوت بین قیمت خرید و فروش بین ۰.۵ تا ۱.۱ دلار است.

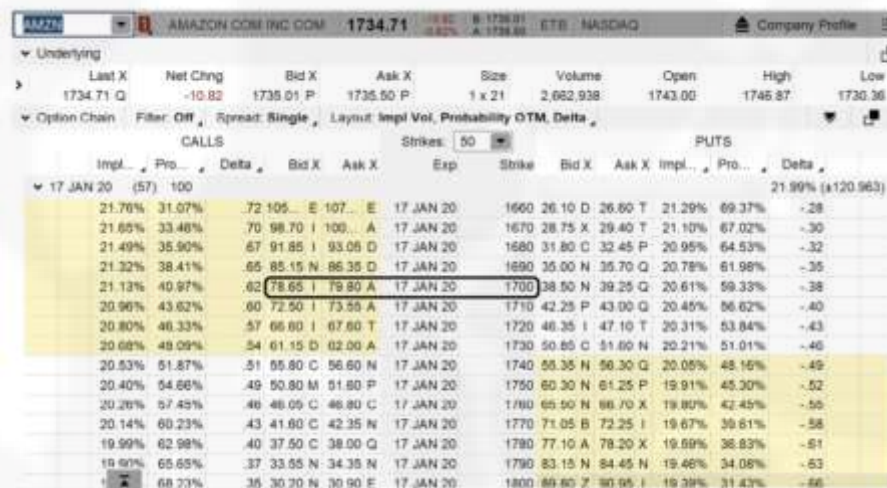
### فصل یازدهم: تنوع بخشی به معاملات اختیار معامله

NFLX NETFLIX INC COM 311.69												
Underlying												
Last X	Net Chng	Bid X	Ask X	Size	Volume	Open	High	Low				
311.69 Q	+6.53	311.75 P	311.90 K	2 x 2	7,488,373	306.00	312.60	304.262				
Option Chain Filter: Off Spread: Single Layout: Impl Val, Probability OTM, Delta												
CALLS						PUTS						
Impl	Pro	Delta	Bid X	Ask X	Exp	Strike	Bid X	Ask X	Impl	Pro	Delta	
17 JAN 20 (57)	100											38.39% (±39.152)
40.61%	27.04%	76	39.00 C	40.00 M	17 JAN 20	290	6.30 N	6.95 U	29.42%	13.20%	-22	
37.69%	29.53%	75	33.25 X	36.35 C	17 JAN 20	285	7.65 W	8.15 C	38.03%	69.65%	-25	
39.26%	34.49%	71	31.45 W	32.65 X	17 JAN 20	290	8.80 N	9.55 X	38.22%	66.07%	-29	
39.46%	38.68%	67	28.05 D	29.90 H	17 JAN 20	295	10.15 X	11.10 X	37.44%	62.23%	-32	
36.03%	42.33%	63	24.85 C	25.85 X	17 JAN 20	300	12.05 X	13.10 Z	37.30%	67.92%	-36	
37.86%	46.80%	59	21.90 M	23.10 I	17 JAN 20	305	13.95 X	14.75 C	36.44%	53.77%	-41	
36.00%	50.63%	55	19.05 X	20.00 Q	17 JAN 20	310	16.25 X	17.10 A	36.24%	49.33%	-45	
36.96%	55.09%	51	16.70 D	17.60 X	17 JAN 20	315	17.70 Z	18.75 X	35.05%	44.95%	-50	
36.47%	59.33%	46	14.40 C	15.15 N	17 JAN 20	320	21.00 Z	22.30 X	35.17%	40.54%	-54	
36.63%	63.34%	42	12.65 Z	13.40 X	17 JAN 20	325	24.15 X	25.35 X	35.21%	36.32%	-58	
35.79%	67.49%	38	10.35 A	11.25 P	17 JAN 20	330	27.20 N	28.60 X	34.90%	32.23%	-63	
35.36%	71.36%	34	8.45 P	9.70 X	17 JAN 20	335	30.20 N	32.00 I	34.28%	28.18%	-67	
35.74%	74.65%	30	7.40 C	8.40 B	17 JAN 20	340	33.45 N	35.45 Q	33.48%	24.23%	-72	
35.40%	78.00%	26	6.05 P	7.10 C	17 JAN 20	345	37.00 X	39.60 C	33.41%	20.90%	-75	
80.94%		23	5.05 P	6.00 X	17 JAN 20	350	40.95 X	44.60 X	34.62%	18.00%	-78	

شکل ۸: قراردادهای اختیار معامله های NFLX



شکل ۲: استراتژی اسپرد بر روی اختیار خرید



شکل ۳

NFLX   NETFLIX INC COM   311.69   NASDAQ														
Underlying														
Last X	Net Chng	Bid X	Ask X	Size	Volume	Open	High	Low						
311.69 Q	+5.53	311.75 P	311.90 K	2 x Z	7,488,373	306.00	312.59	304.2622						
Option Chain														
Layout: Position, Intrinsic, Extrinsic														
CALLS														
Posi	Intri	Extr	Bid X	Ask X	Exp	Strike	Bid X	Ask X	Post	Intri	Extr			
17 JAN 20	(56)	100												
			31.75	7.75	39.00 Z	40.00 M	17 JAN 20	280	6.30 N	6.95 C			39.40%	(x39,148)
			26.75	8.05	33.25 X	36.35 C	17 JAN 20	265	7.65 W	8.15 C			0	7.90
			21.75	10.30	31.45 W	32.65 X	17 JAN 20	290	8.80 N	9.55 X			0	9.175
			18.75	12.225	28.05 D	29.90 H	17 JAN 20	295	10.15 X	11.10 X			0	10.625
			11.75	13.60	24.85 C	25.85 X	17 JAN 20	300	12.05 X	13.10 Z			0	12.875
			6.75	15.75	21.90 M	23.10 I	17 JAN 20	305	13.95 X	14.75 C			0	14.35
			1.75	17.275	18.05 X	20.00 Q	17 JAN 20	310	16.25 X	17.10 A			0	16.675
			0	17.15	16.70 D	17.60 X	17 JAN 20	315	17.70 Z	19.75 X			3.25	15.475
			0	14.775	14.40 C	15.15 N	17 JAN 20	320	21.00 Z	22.30 X			8.25	13.40
			0	13.025	12.65 Z	13.40 X	17 JAN 20	325	24.15 X	25.35 X			13.25	11.50
			0	10.80	10.35 A	11.25 P	17 JAN 20	330	27.20 N	28.60 X			18.25	9.65
			0	9.075	8.45 P	9.70 X	17 JAN 20	335	30.20 N	32.05 I			23.25	7.85
			0	7.90	7.40 C	8.40 B	17 JAN 20	340	33.45 N	35.45 Q			28.25	6.20
			0	6.575	6.05 P	7.10 C	17 JAN 20	345	37.00 X	39.60 C			33.25	5.05

شکل ۴: خرید بر اساس استراتژی اسپرد عمودی اثر زوال زمانی بر کاهش پرمیم را در مقایسه با خرید فقط اختیار خرید بدون پوشش به طور قابل توجهی کاهش می‌دهد.

INTC   INTEL CORP COM   58.22   NASDAQ														
Underlying														
Last X	Net Chng	Bid X	Ask X	Size	Volume	Open	High	Low						
58.22 Q	+32	58.24 P	58.33 K	1 x 15	16,128,031	57.49	58.30	57.41						
Option Chain														
Layout: Impl Vol, Probability OTM, Delta														
CALLS														
Impl	Pro	Delta	Bid X	Ask X	Exp	Strike	Bid X	Ask X	Impl	Pro	Delta			
17 JAN 20	(56)	100												
			38.09%	11.42%	.90	10.40 D	10.65 B	17 JAN 20	48	.13 H	.15 I	30.13%	94.02%	-.05
			33.37%	10.81%	.91	9.25 E	9.70 B	17 JAN 20	49	.17 P	.18 N	28.85%	92.64%	-.06
			33.25%	13.83%	.88	8.95 M	8.65 M	17 JAN 20	50	.22 Q	.23 Z	27.76%	90.77%	-.08
			28.79%	19.87%	.83	6.25 M	6.35 A	17 JAN 20	52.5	.43 Q	.44 N	25.31%	83.58%	-.14
			25.78%	30.82%	.73	4.20 M	4.25 B	17 JAN 20	55	.82 Z	.86 N	23.02%	71.65%	-.25
			23.28%	46.74%	.57	2.45 Q	2.50 A	17 JAN 20	57.5	1.57 P	1.62 D	21.07%	53.97%	-.43
			21.56%	65.70%	.37	1.21 Z	1.24 N	17 JAN 20	60	2.82 M	2.87 Z	19.30%	32.92%	-.64
			20.45%	82.30%	.20	.49 Z	.51 B	17 JAN 20	62.5	4.60 I	4.65 Q	17.35%	14.02%	-.84
			20.10%	92.44%	.09	.17 N	.19 M	17 JAN 20	65	6.60 P	6.95 B	0.02%	0.00%	-1.00
			20.71%	96.84%	.04	.05 Q	.09 M	17 JAN 20	67.5	9.15 E	9.45 B	12.84%	0.16%	-.99
			21.70%	98.61%	.02	.02 Z	.04 Z	17 JAN 20	70	11.30 E	12.25 B	0.03%	0.00%	-1.00
			26.09%	99.41%	.01	0 P	.03 B	17 JAN 20	75	16.40 E	16.90 B	0.00%	0.00%	-1.00
			31.74%	99.94%	.01	0 P	.03 B	17 JAN 20	80	21.40 E	22.25 E	37.38%	1.28%	-.98
			32.17%	99.88%	.00	0 Q	.01 Q	17 JAN 20	85	26.66 E	27.10 B	44.26%	1.20%	-.98

شکل ۵: خرید اختیار خرید با دلتای نزدیک به ۵۰ در شرکت INTC



شکل ۶: استراتژی اسپرد بر روی سهام INTC توسط قراردادهای اختیار خرید با قیمت اعمال ۵۷,۵ و ۶۲,۵ دلار. هزینه تمام شده این استراتژی ۱,۹۸ دلار است.

% Change in Stock Price	15.0%	10.0%	7.5%	5.0%	0.0%	-5.0%	-7.5%	-10.0%
Stock Price	\$66.95	\$64.04	\$61.59	\$61.13	\$58.22	\$55.31	\$53.85	\$52.40
Long Call Value	\$9.45	\$6.54	\$5.09	\$3.63	\$0.72	\$—	\$—	\$—
Short Call Value	\$(4.45)	\$(1.54)	\$(0.09)	\$—	\$—	\$—	\$—	\$—
Spread Value	\$5.00	\$5.00	\$5.00	\$3.63	\$0.72	\$—	\$—	\$—
Profit/Loss	\$3.03	\$3.03	\$3.03	\$1.65	\$(1.26)	\$(1.98)	\$(1.98)	\$(1.98)
Profit/Loss %	153%	153%	153%	83%	-64%	-100%	-100%	-100%

شکل ۷: این جدول نتایج احتمالی برای یک اسپرد اختیار خرید را در سهام شرکت اینتل (INTC) نشان می دهد.



شکل ۸: استراتژی اسپرد بر روی سهام LULU با پریمیم خالص پرداختی ۶۰۸ دلار بر روی دو قرارداد اختیار خرید در سود با قیمت‌های اعمال ۲۰۰ و ۲۱۰ دلار

	Ticker	Stock Price	Buy Strike	Buy Price	Sell Strike	Sell Price	Spread Cost
	LULU	\$219.90	\$200.00	\$25.70	\$210.00	\$18.90	\$5.80
% Change in Stock Price	15.0%	10.0%	7.5%	5.0%	0.0%	-5.0%	-10.0%
Stock Price	\$252.89	\$241.89	\$236.39	\$230.90	\$219.90	\$208.91	\$197.91
Long Call Value	\$53.89	\$41.89	\$36.39	\$30.90	\$19.90	\$8.91	\$3.41
Short Call Value	\$(41.89)	\$(31.89)	\$(26.39)	\$(20.90)	\$(9.90)	\$—	\$—
Spread Value	\$10.00	\$10.00	\$10.00	\$10.00	\$10.00	\$8.91	\$3.41
Profit/Loss	\$3.20	\$3.20	\$3.20	\$3.20	\$3.20	\$2.11	\$(3.39)
Profit/Loss %	47%	47%	47%	47%	47%	31%	-100%

شکل ۹: بازه پتانسیل سود به‌دست‌آمده در استراتژی اسپرد بر روی سهام LULU

LULU													
LULULEMON ATHLETIC INC.COM 219.90													
Company Profile													
Underlying													
Last X	Net Chng	Bid X	Ask X	Size	Volume	Open	High	Low					
219.80 Q	+3.18	219.85 K	220.16 K	1.4 T	1,999,779	218.00	220.00	218.11					
Option Chain													
Filter: OH Spread Single Layout Position, Intrinsic, Extrinsic													
CALLS							PUTS						
Posk	Intrinsic	Extrinsic	Bid X	Ask X	Exp	Strike	Bid X	Ask X	Posk	Intrinsic	Extrinsic		
17 JAN 20	100											39.31%	(228,545)
0	34.90	1.10	34.80 K	34.40 H	17 JAN 20	195	1.00 J	34.00 X	0	0.00	1.10		
0	49.95	1.525	49.20 H	53.75 A	17 JAN 20	170	88 P	1.05 P	0	0.00	1.05		1.015
0	44.95	1.85	46.00 E	47.80 X	17 JAN 20	175	1.33 P	1.42 P	0	0.00	1.375		
0	39.95	2.90	41.55 E	44.15 E	17 JAN 20	180	1.77 P	1.88 P	0	0.00	1.825		
0	34.95	2.625	37.60 A	38.15 A	17 JAN 20	185	2.35 Q	2.48 Q	0	0.00	2.415		
0	28.95	3.725	33.45 A	33.90 A	17 JAN 20	190	3.06 J	3.25 X	0	0.00	3.18		
0	24.95	4.625	29.15 E	30.00 X	17 JAN 20	195	4.00 J	4.20 Q	0	0.00	4.10		
0	18.95	5.775	25.40 A	28.00 X	17 JAN 20	200	5.20 N	5.35 N	0	0.00	5.275		
0	8.95	6.95	18.70 A	19.10 D	17 JAN 20	210	6.20 J	6.50 X	0	0.00	6.35		
0	13.10	12.85 K	13.35 X		17 JAN 20	220	12.55 P	12.75 X		0.00	12.60		
0	8.55	8.40 P	8.70 X		17 JAN 20	230	17.80 E	18.25 X		10.00	7.875		
0	5.20	5.10 J	5.30 C		17 JAN 20	240	24.35 E	25.00 X		20.00	4.975		
0	2.98	2.91 N	3.05 X		17 JAN 20	250	32.05 X	32.80 X		30.00	2.375		
0	1.575	1.52 Q	1.63 Q		17 JAN 20	280	40.85 A	41.45 X		40.00	1.10		
0	0.785	0.73 Z	0.84 N		17 JAN 20	270	49.05 E	52.75 E		50.00	0.85		
0	0.38	0.30 X	0.42 N		17 JAN 20	280	57.85 M	62.35 A		60.00	0.05		
0	0.15	0.10 X	0.20 H		17 JAN 20	290	67.80 A	72.50 H		70.00	0.15		
0	0.06	0.02 H	0.10 Z		17 JAN 20	300	77.85 A	82.45 N		80.00	0.10		
0	0.03	0.01 X	0.05 B		17 JAN 20	310	88.10 N	92.50 D		90.00	0.25		

شکل ۱۰: زنجیره قراردادهای اختیار معامله LULU نشان می‌دهد که ارزش زمانی قرارداد اختیار خریدی که فروخته می‌شود از ارزش زمانی قرارداد اختیار خریدی که خریداری می‌شود بیشتر است و این موضوع، ویژگی برجسته این نوع استراتژی اسپرد است.



شکل ۱۱: انجام معامله اسپرد اختیار خرید بر روی سهام MCD



شکل ۱۲: استراتژی اسپرد اختیار خرید بر روی سهام VRSK

	Ticker	Stock Price	Buy Strike	Buy Price	Sell Strike	Sell Price	Spread Cost	
	AMZN	\$1,745.72	\$1,750.00	\$53.55	\$1,740.00	\$48.85	\$4.70	
% Change in Stock Price	7.5%	5.0%	2.5%	0.0%	-2.5%	-5.0%	-7.5%	-10.0%
Stock Price	\$1,876.65	\$1,833.01	\$1,789.36	\$1,745.72	\$1,702.08	\$1,658.43	\$1,614.79	\$1,571.15
Long Call Value	\$—	\$—	\$—	\$4.28	\$47.92	\$91.57	\$135.11	\$178.85
Short Call Value	\$—	\$—	\$—	\$—	\$(37.92)	\$(81.57)	\$(125.21)	\$(168.85)
Spread Value	\$—	\$—	\$—	\$4.28	\$10.00	\$10.00	\$10.00	\$10.00
Profit/Loss	\$(4.70)	\$(4.70)	\$(4.70)	\$(0.42)	\$5.30	\$5.30	\$5.30	\$5.30
Profit/Loss %	-100%	-100%	-100%	-9%	113%	113%	113%	113%

شکل ۱۳: این جدول نتایج احتمالی برای یک اسپرد اختیار فروش را در سهام شرکت آمازون (AMZN) نشان می‌دهد.



شکل ۱۴: استراتژی اسپرد اختیار فروش بر روی سهام WFC

### فصل دوازدهم: کلید موفقیت شما در معامله‌گری



شکل ۱: نقطه B می‌تواند حد ضرر مناسبی برای چیدمان معاملاتی صعودی در نقطه A باشد.





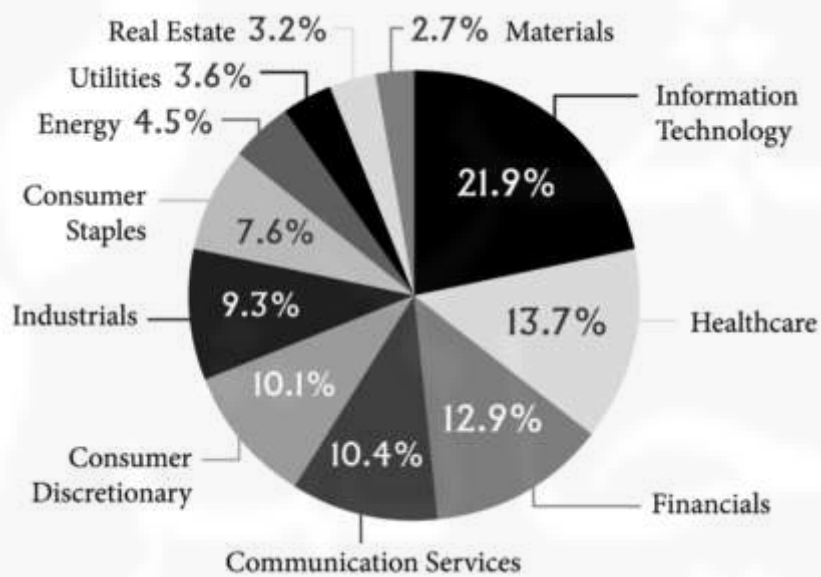
شکل ۲: با بسته شدن قیمت زیر نقطه B، روند صعودی تمام شده است.



شکل ۳: ۲ تا ۳ برابر ATR بالاتر از میانگین حد سود مناسبی است که با دایره‌های خاکستری نشان داده شده‌اند.



شکل ۴: ۲ تا ۳ برابر ATR پایین‌تر از میانگین، در یک روند نزولی مکان‌های مناسبی برای حد سود هستند.



شکل ۵: مبنای دسته‌بندی: بخش‌بندی GICS. وزندهی هر بخش از شاخص به نزدیک‌ترین دهم درصد گرد شده است؛ از این رو، ممکن است مجموع وزن‌ها برای شاخص دقیقاً برابر با ۱۰۰٪ نباشد. تاریخ اطلاعات: ۳۰ سپتامبر

## فصل سیزدهم: فرآیند معامله‌گری



شکل ۱: نمایش فازهای صعودی و نزولی در شاخص SPY



شکل ۲: SMA200 به‌عنوان حمایت و مقاومت بلندمدت برای شاخص SPX عمل کرده است.



شکل ۳: زمانی که شاخص S&P 500 از پایین به SMA 200 نزدیک می‌شود، اغلب این حرکت صعودی می‌تواند متوقف شود (به دایره‌های خاکستری دقت کنید)؛ اما در صورت عبور از آن روند صعودی می‌تواند ادامه‌دار باشد.



شکل ۴: نمونه‌ای از نمودارهای چابی و دست‌نویس شده